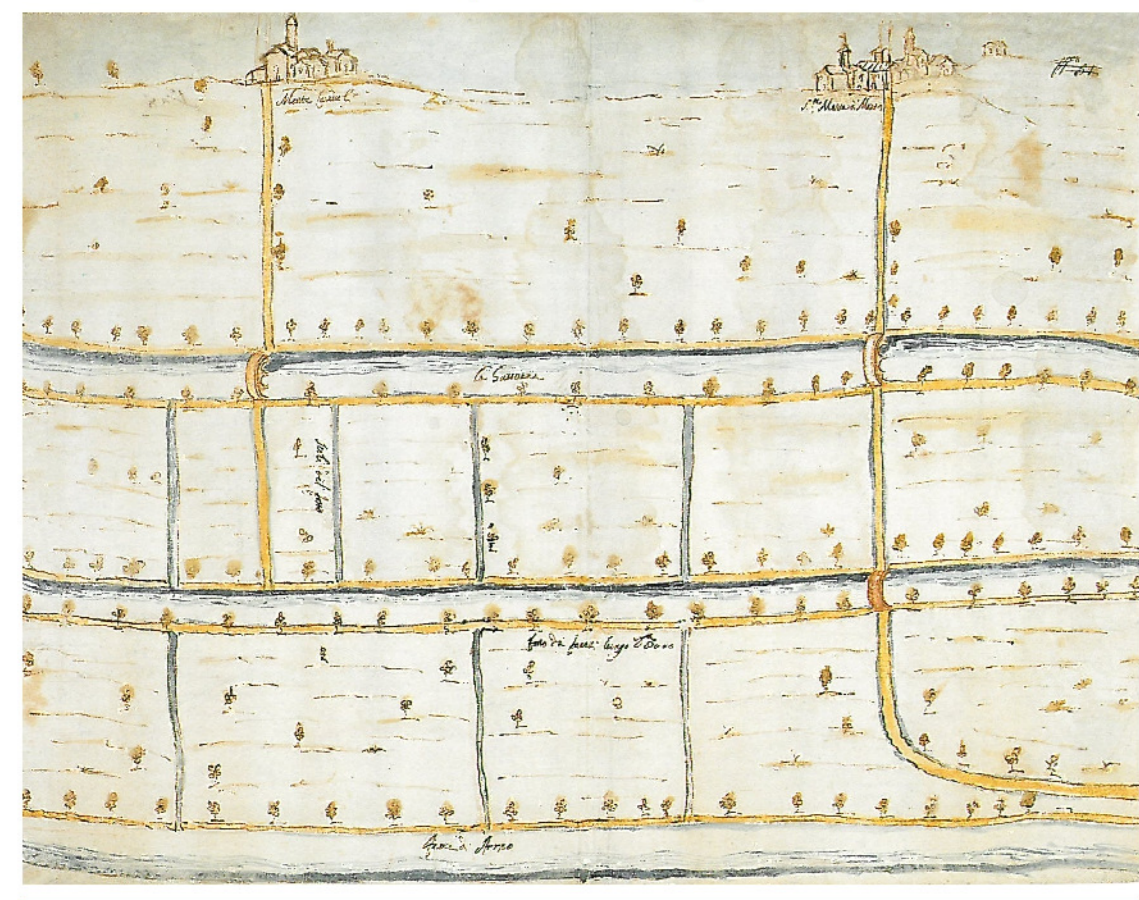


REGOLAMENTO URBANISTICO

VARIANTE DI ADEGUAMENTO AL P.S. (ai sensi Art.222 L.R.66/14)

Comune di Santa Maria a Monte
(Provincia di Pisa)



Sindaco: Iliaria Parrella
Ass. Urbanistica: Silvano Melani

SETTORE 3

Garante della comunicazione:
Dott. Paolo Di Carlo

Responsabile del procedimento:
Dott. Luigi Degl'Innocenti

Collaboratore tecnico:
Arch. Patrizia Lombardi
Geom. Daniele Luchetti

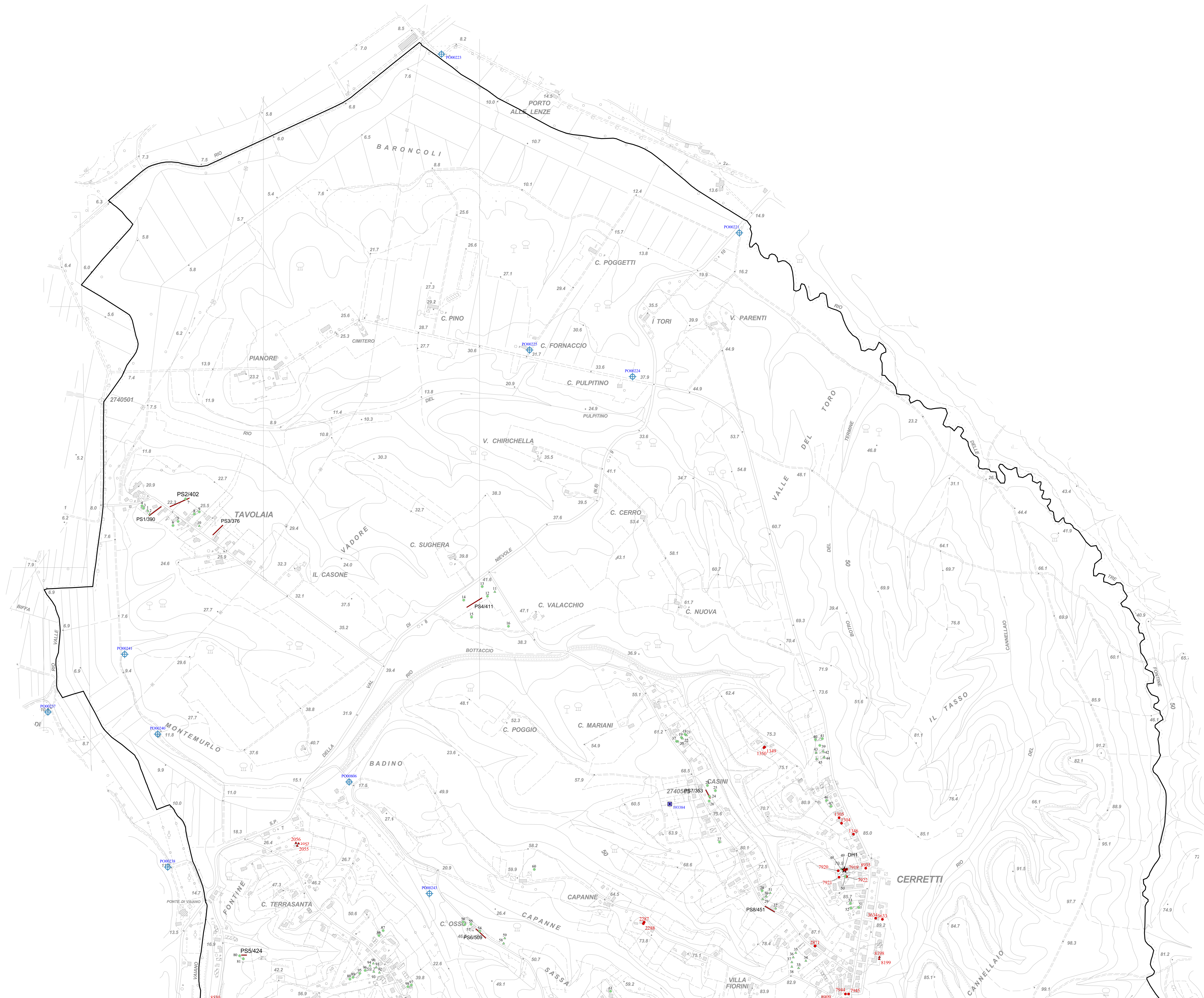
AUTORITA' COMPETENTE V.A.S.:
Arch. Paola Pollina

PROGETTO
Arch. Mauro Ciampa
(Architetti Associati M.Ciampa - P.Lazzeroni)
Arch. Chiara Ciampa
Arch. Giovanni Giusti
Collaboratore:
Geogr. Laura Garosci
VALUTAZIONI
PFM - Società tra professionisti
Dott. Agr. Guido Franchi
Dott. Agr. FedERICA Marinelli
Collaboratore:
Dott. Agr. Irene Giannelli
STUDI GEOLOGICI
Geoprogetti Studio Associato
Dott. Geol. Francesco Franchi
Dott. Geol. Emilio Pisilli
Dott. Geol. Alessandro Giannetti

TAV
2a-RU
NORD

Dati di base

Dicembre 2016
scala 1:5.000



Allegato 1

Indagini geognostiche reperite presso l'archivio comunale

- Prova penetrometrica dinamica
- Sondaggio a carotaggio continuo
- Prova penetrometrica statica
- Saggio geognostico

Allegato 2

Indagini geognostiche estratte dal database del P.T.C. della Provincia di Pisa

- Prova penetrometrica statica
- Sondaggio a carotaggio continuo
- Prova penetrometrica dinamica
- Straigrafia Pozzo

Allegato 3

Profili sismici e geoelettrici reperiti presso l'archivio comunale

- Masse
- Tomografia sismica
- Tomografia elettrica

Allegato 4

4a - Indagini sismiche puntuali eseguite a supporto del Piano Strutturale

- Sismica passiva (tromometrie)
- Down hole

4b - Indagini sismiche puntuali reperite presso l'archivio comunale

- Sismica passiva (tromometrie)

4c - Indagini sismiche puntuali eseguite a supporto del Regolamento Urbanistico

- Sismica passiva (tromometrie)

Allegato 5

5a - Pozzi profondi a stratigrafia nota estratti dal database ISPRA

- Pozzi profondi estratti dal database di Acque SpA

5b - Pozzi profondi estratti dal database di Acque SpA

5c - Per alcuni pozzi non è stato possibile rintracciare la stratigrafia