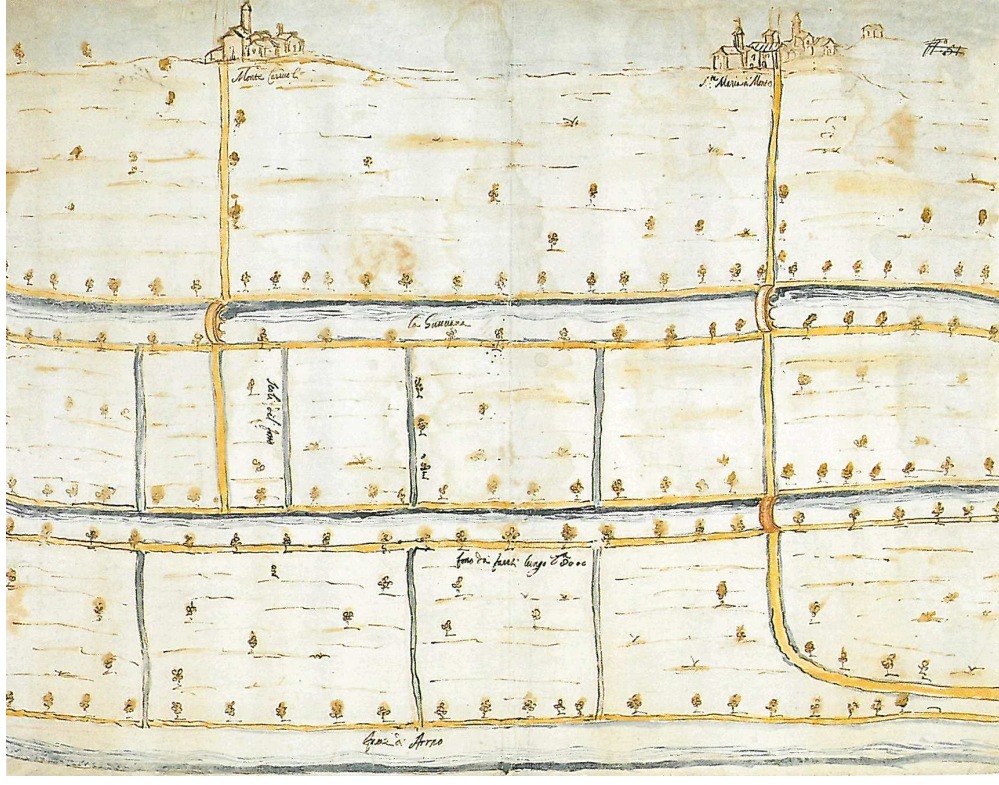


Comune di Santa Maria a Monte
(Provincia di Pisa)



Sindaco: Maria Parrella
Ass. Urbanistica: Silvano Melani
Garante della comunicazione: Dott. Antonio Pellegrino
SETTORE 3
Responsabile del procedimento: Dott. Luigi Degl'Innocenti
Collaboratore tecnico: Arch. Patrizia Lombardi
AUTORITA' COMPETENTE V.A.S.: Arch. Paola Polina

PROGETTO
Arch. Mauro Ciampa
(Architetti Associati M.Ciampa - P.Lazzeroni)
Arch. Giovanni Giusti

Collaboratori:
Arch. Chiara Ciampa
Geogr. Laura Garcia

V.A.S.
Dott. Agr. Guido Franchi
(Studio franchimartinellagronomi)

STUDI IDRAULICI
Ing. Nicola Croce

STUDIO GEOLOGICO
Dott. Geol. Marco Reddini
Dott. Geol. Alessandra Giannetti

Tav
n° 6

SINTESI DELLE CONOSCENZE
Carta Altimetrica

Luglio 2014
Scala 1:10.000

Legenda

Altezza s.l.m. (metri)

- 3 - 5
- 5 - 10
- 10 - 15
- 15 - 20
- 20 - 25
- 25 - 30
- 30 - 35
- 35 - 40
- 40 - 45
- 45 - 50
- 50 - 55
- 55 - 60
- 60 - 65
- 65 - 70
- 70 - 75
- 75 - 80
- 80 - 85
- 85 - 90
- 90 - 95
- 95 - 100
- 100 - 105
- 105 - 110
- 110 - 112

