



# COMUNE DI SANTA MARIA A MONTE

PROGETTO DI FATTIBILITÀ TECNICA ED ECONOMICA - DEFINITIVO - ESECUTIVO  
MESSA IN SICUREZZA VIABILITÀ PEDONALE VIA SAN SEBASTIANO

UBICAZIONE

VIA SAN SEBASTIANO  
COMUNE DI SANTA MARIA A MONTE

COMMITTENTE

COMUNE SANTA MARIA A MONTE  
PIAZZA DELLA VIITORIA, 47 - 56020 SANTA MARIA A MONTE (PI)

PROGETTISTA

ING. ALESSIO POPPITI  
VIA S. D'ACQUISTO, 44/A - 56025 PONTEDERA (PI)  
a.poppiti@360progettazione.it - www.360progettazione.it  
**360PROGETTAZIONE**

- ARCHITETTONICO
- IMPIANTI
- ANTINCENDIO

- STRUTTURALE
- ACUSTICO
- SICUREZZA

OGGETTO  
Inquadramento Generale  
Estratto R.U., estratto Fattibilità Geologica  
estratto satellitare, CTR

TAV. N°

# 01

REVISIONI

-

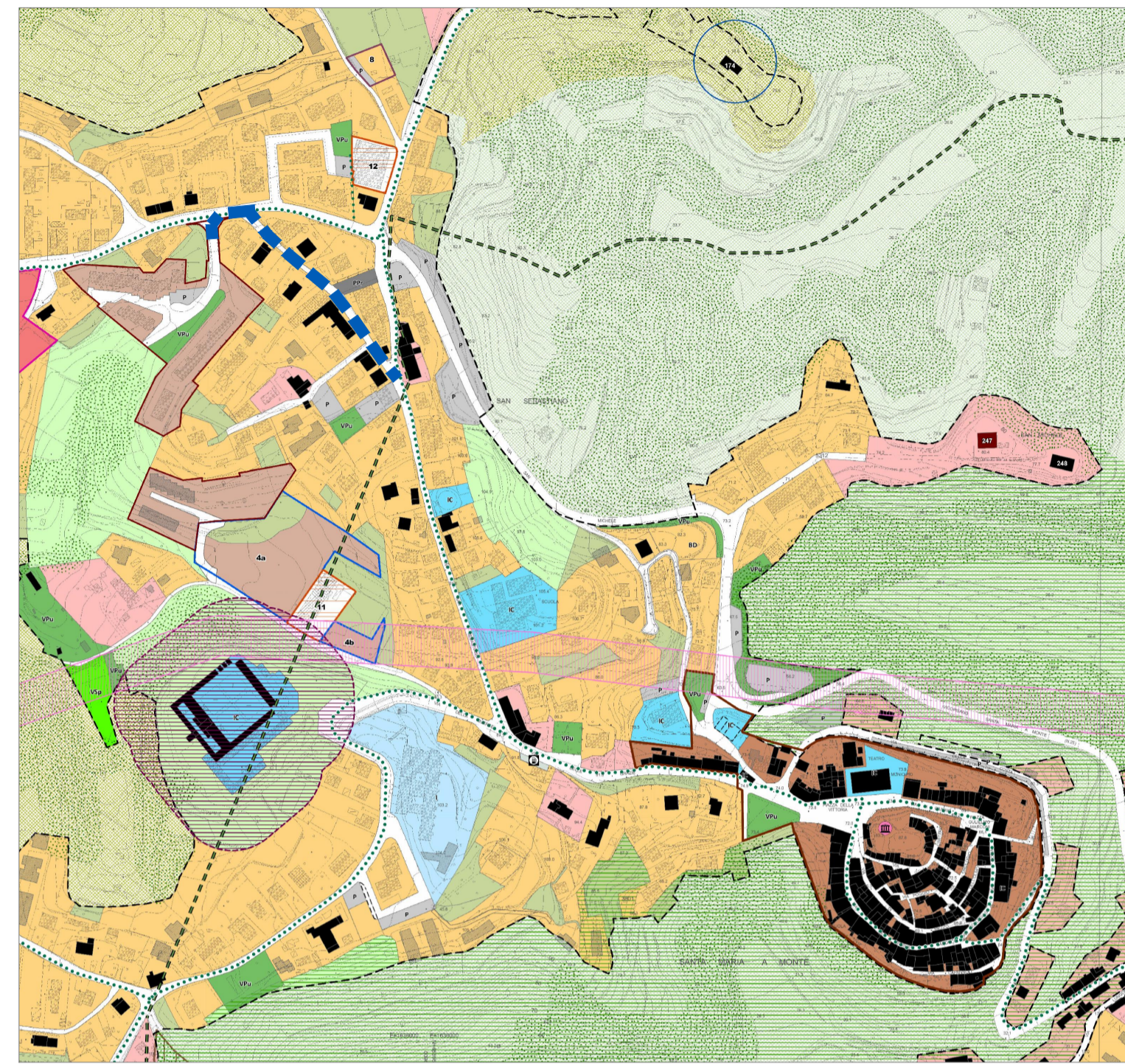
SCALA

1:5000

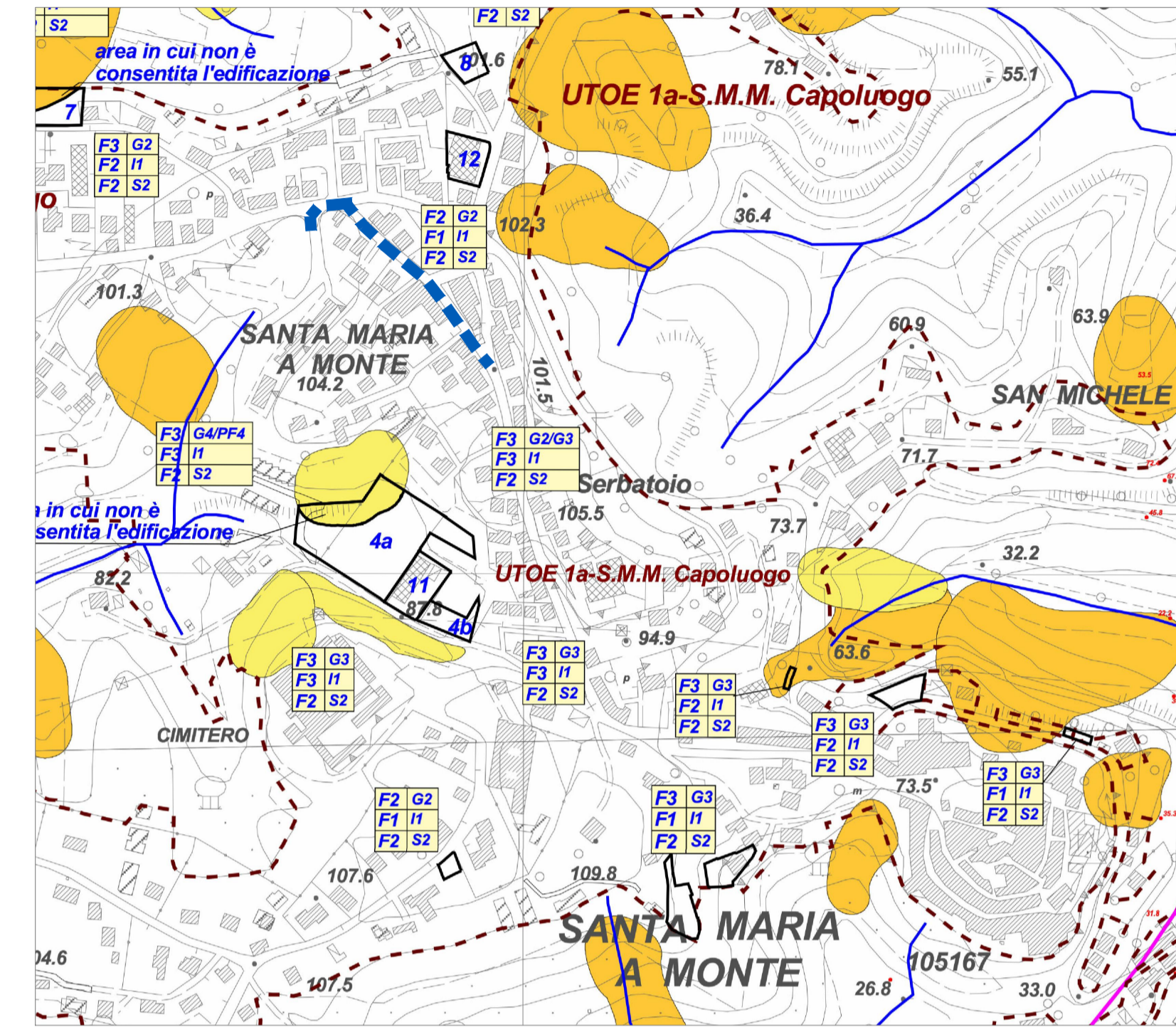
DATA

04/12/2020

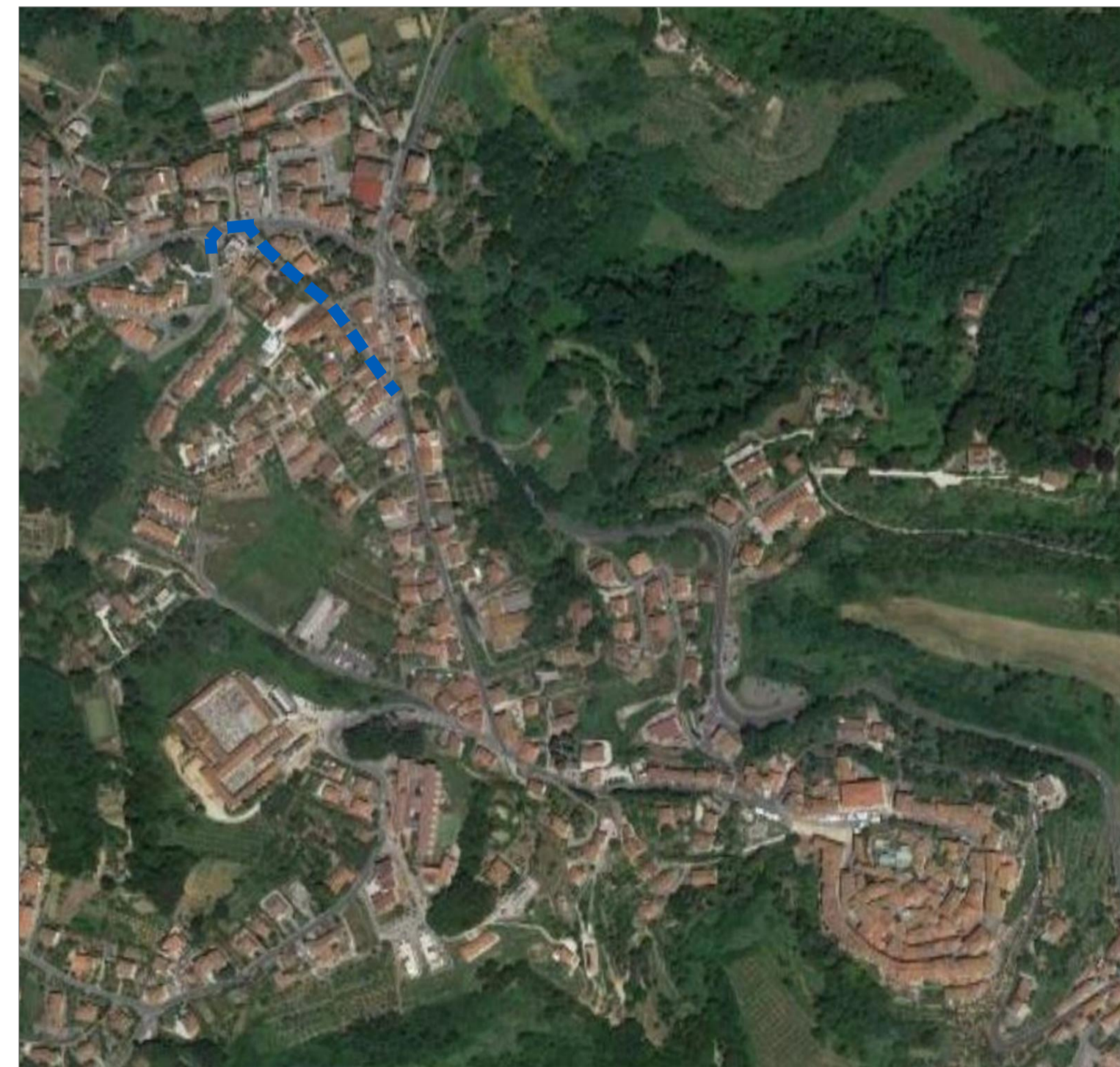
OGNI DIRITTO DI RIPRODUZIONE ED UTILIZZO È RISERVATO AL PROGETTISTA



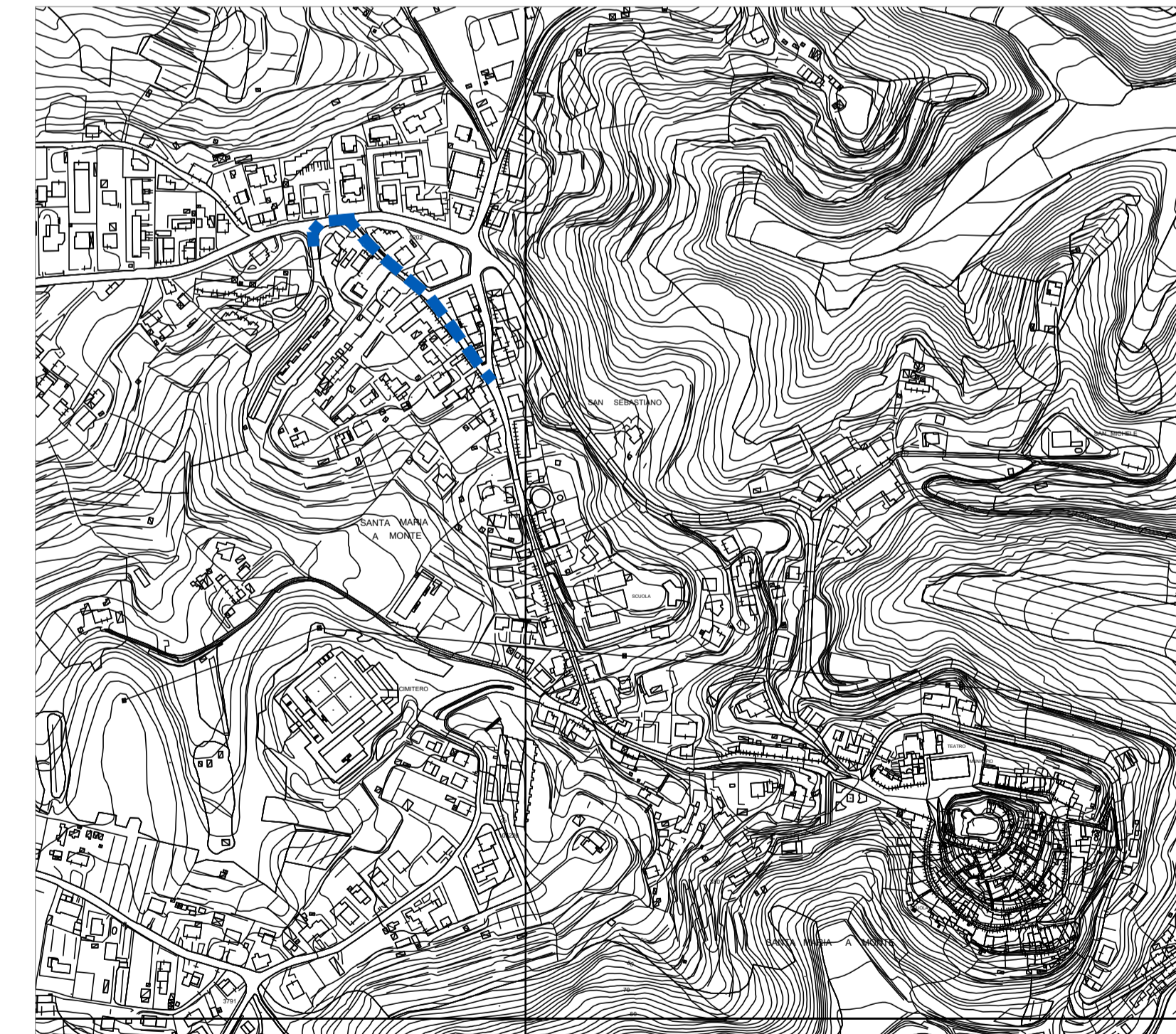
■ ESTRATTO REGOLAMENTO URBANISTICO, scala 1:5000



■ ESTRATTO FATTIBILITÀ GEOLÓGICA, scala 1:5000



■ ESTRATTO SATELLITARE, scala 1:5000



■ ESTRATTO CTR, scala 1:5000