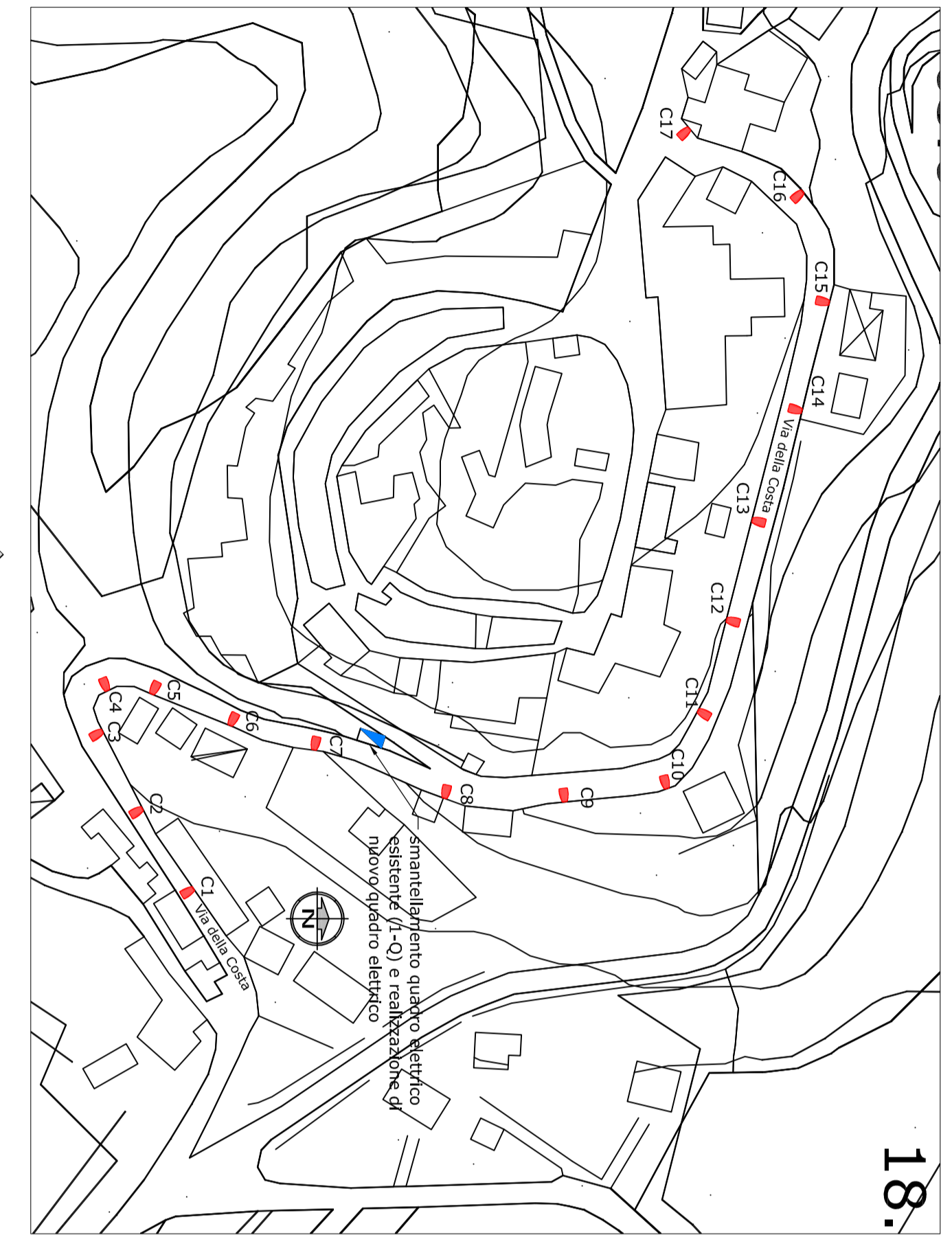
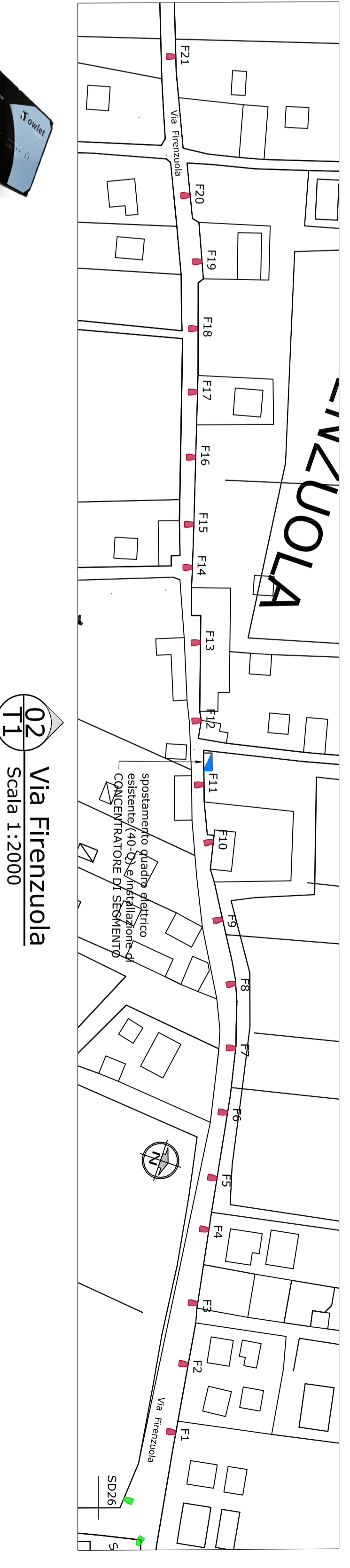




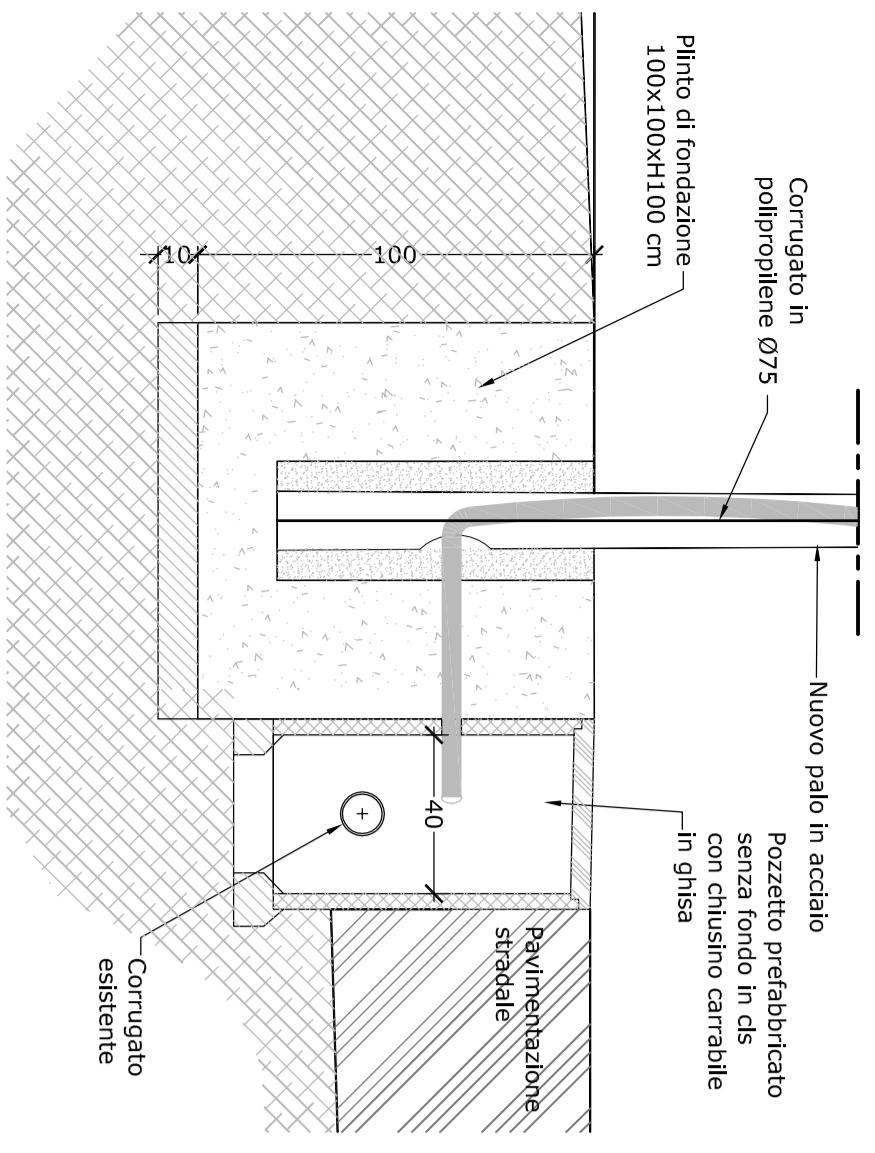
01 Via San Donato
T1
Scala 1:2000



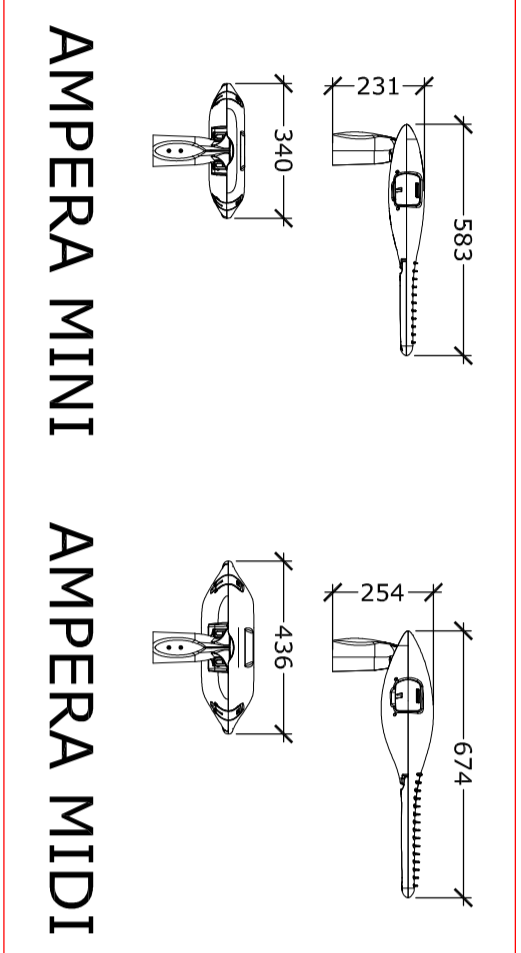
04 Via della Costa
T1
Scala 1:2000



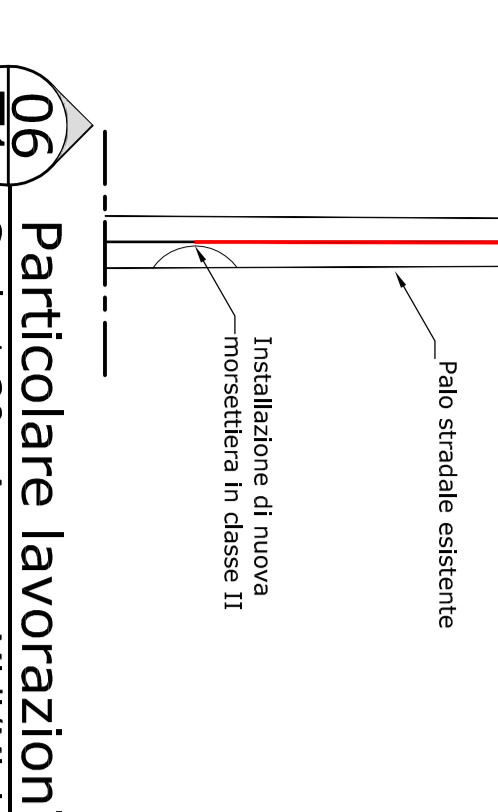
02 Via Firenzezola
T1
Scala 1:2000



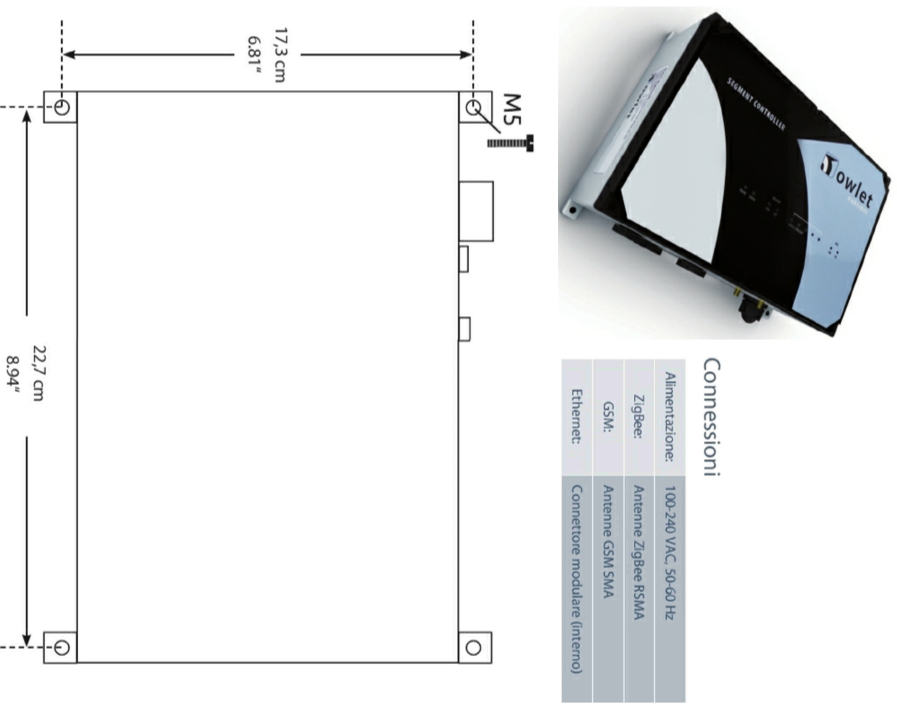
03 Palo e pinto di fondazione
T1
Scala 1:20



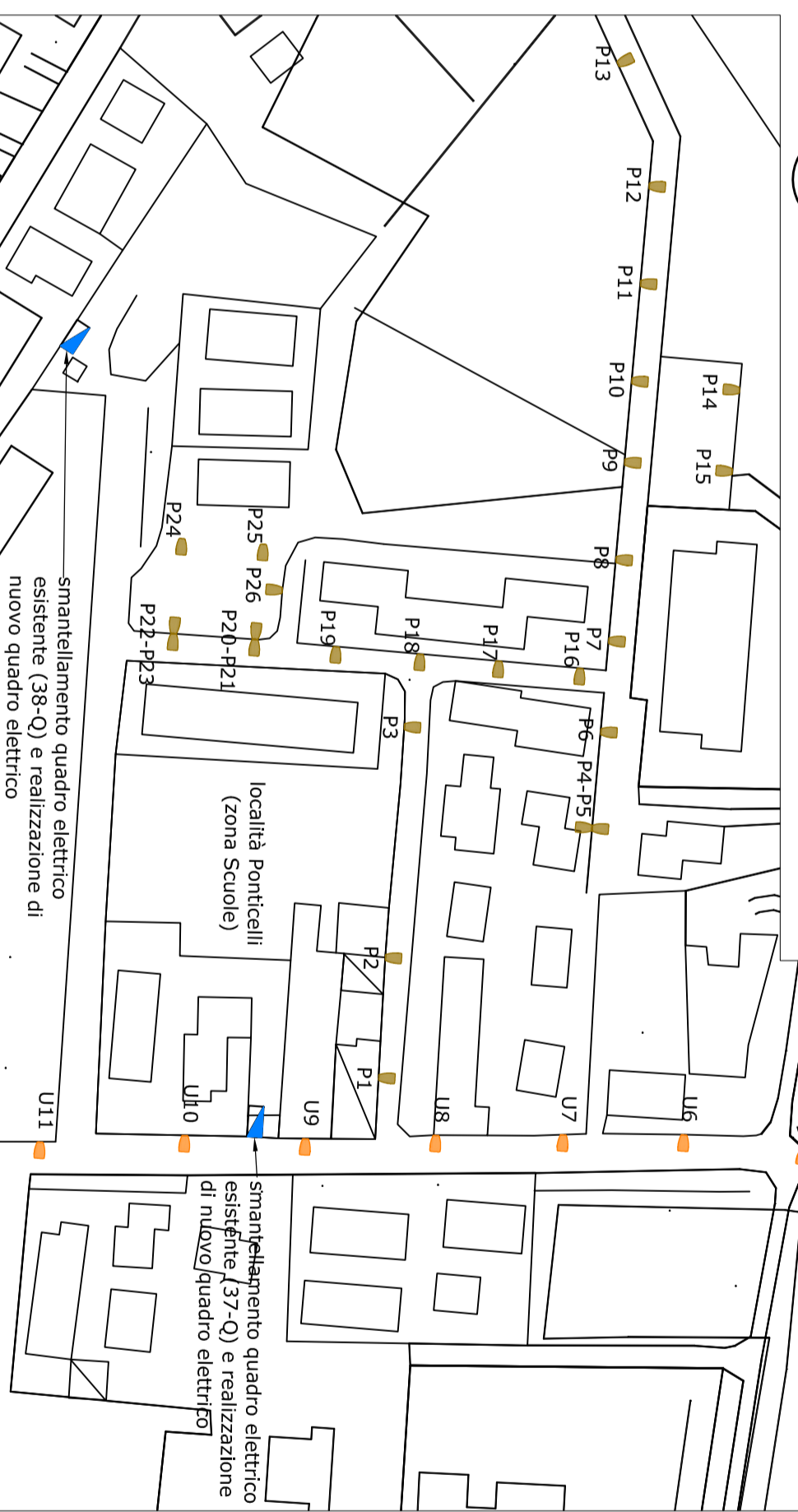
07 INGOMBRO ARMATURE
T1
Scala 1:20



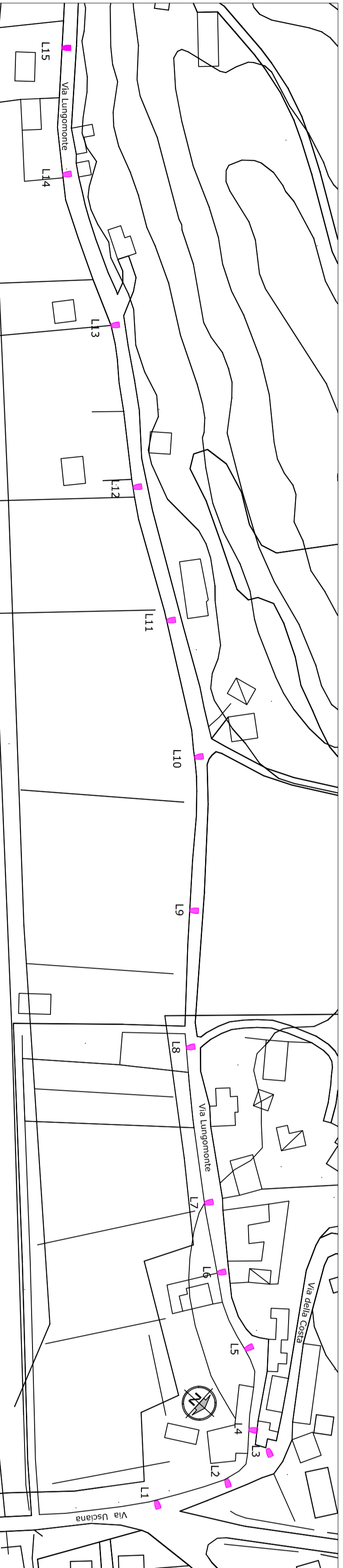
06 Particolare lavorazioni
T1
Scala 1:20 - Ampere Midi/Mini



05 Particolare (fuori scala)
T1
Ingombro concentratore di segmento



08 Via Usciana e loc. Ponticelli (scuole)
T1
Scala 1:2000



09 Via Lungomonte
T1
Scala 1:2000

LEGENDA:

- Nuova armatura a LED "AMPERA" MIOI 32 LED, 650 mA, (P=65W), ottica 5236, di Schneider o equivalente, completa di dispositivo radio Luco KXP per teleselezione
- Nuova armatura a LED "AMPERA" MIOI 32 LED, 800 mA, (P=70W), ottica 5236, di Schneider o equivalente, completa di dispositivo radio Luco KXP per teleselezione
- Nuova armatura a LED "AMPERA" MIOI 48 LED, 700 mA, (P=100W), ottica 5235, di Schneider o equivalente, completa di dispositivo radio Luco KXP per teleselezione
- Nuova armatura a LED "AMPERA" MIOI 48 LED, 700 mA, (P=100W), ottica 5235, di Schneider o equivalente, completa di dispositivo radio Luco KXP per teleselezione
- Nuova armatura a LED "AMPERA" MIOI 32 LED, 500 mA, (P=50W), ottica 5237, di Schneider o equivalente, completa di dispositivo radio Luco KXP per teleselezione
- Nuova armatura a LED "AMPERA" MIOI 32 LED, 700 mA, (P=70W), ottica 5235, di Schneider o equivalente, completa di dispositivo radio Luco KXP per teleselezione
- Nuova armatura a LED "AMPERA" MIOI 32 LED, 700 mA, (P=70W), ottica 5237, di Schneider o equivalente, completa di dispositivo radio Luco KXP per teleselezione
- Nuova armatura a LED "AMPERA" MIOI 24 LED, 700 mA, (P=53,5W), ottica 5237, di Schneider o equivalente, completa di dispositivo radio Luco KXP per teleselezione
- Nuova armatura a LED "AMPERA" MIOI 24 LED, 700 mA, (P=53,5W), ottica 5237, di Schneider o equivalente, completa di dispositivo radio Luco KXP per teleselezione
- Quadro elettrico

COMUNE DI SANTA MARIA A MONTE
Provincia di Pisa

EFFICIENTAMENTO ENERGETICO DEGLI IMPIANTI DI PUBBLICA ILLUMINAZIONE - V° LOTTO - ANNO 2020

- PROGETTO DEFINITIVO/ESECUTIVO -

NO. N.	DATA	REVISIONE	REDAZIONE	CONFERMAZIONE	APPROVAZIONE
0	22/07/2020	Finalizzare	Ing. F. Rusali	Ing. F. Rusali	Ing. F. Rusali

PLANIMETRIE E PARTICOLARI

STATO DI PROGETTO

Completato	20%-042_Aid101-ter-01.dwg	0	22/07/2020	1:2000
------------	---------------------------	---	------------	--------

ele T1 es

Ing. Francesco Pignone
Comune di Santa Maria a Monte

archimede **CERTIFICAZIONE DI SISTEMA QUALITÀ DNV-GL ISO 9001**

Archimede s.p.a. - Via S. Maria a Monte, 11 - 56030 Santa Maria a Monte (PI) - Tel. +39 0583 983460 - Fax +39 0583 983460 - Email: info@archimedeengineering.com