



Responsabile Studio del Progetto/Progettista

Ing. Leonardo Marzulli

Progettista

Ing. Paolo Bernardini

Operai

Layout di cantiere

20/07/2020

19\_14\_PTE\_TAV-10

FATTIBILITÀ DEFINITIVO-ESECUTIVO

1:200

1:200

1:200

1:200

1:200

1:200

1:200

1:200

1:200

1:200

1:200

1:200

1:200

1:200

1:200

1:200

1:200

1:200

1:200

1:200

1:200

1:200

1:200

1:200

1:200

1:200

1:200

1:200

1:200

1:200

1:200

1:200

1:200

1:200

1:200

1:200

1:200

1:200

1:200

1:200

1:200

1:200

1:200

1:200

1:200

1:200

1:200

1:200

1:200

1:200

1:200

1:200

1:200

1:200

1:200

1:200

1:200

1:200

1:200

1:200

1:200

1:200

1:200

1:200

1:200

1:200

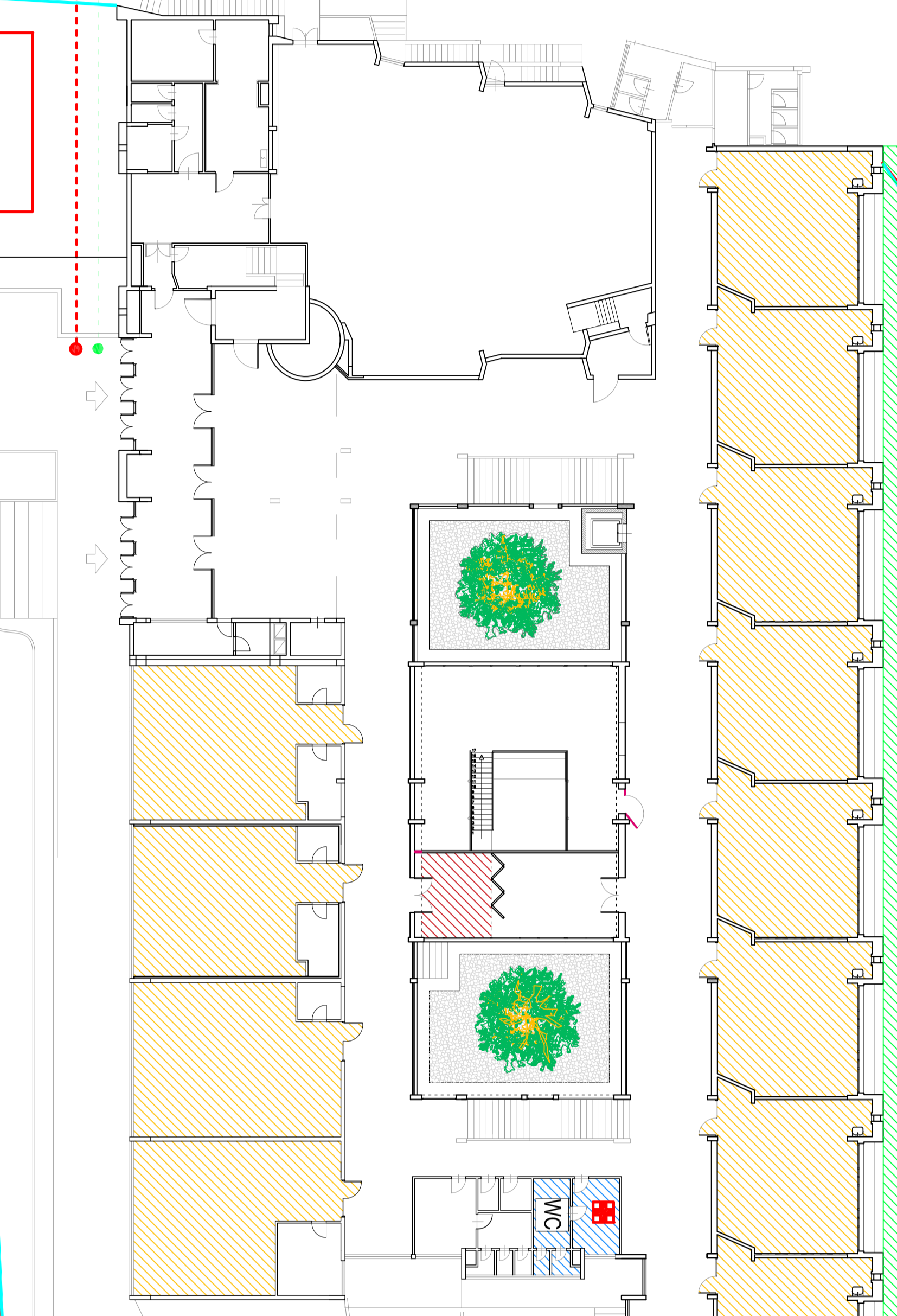
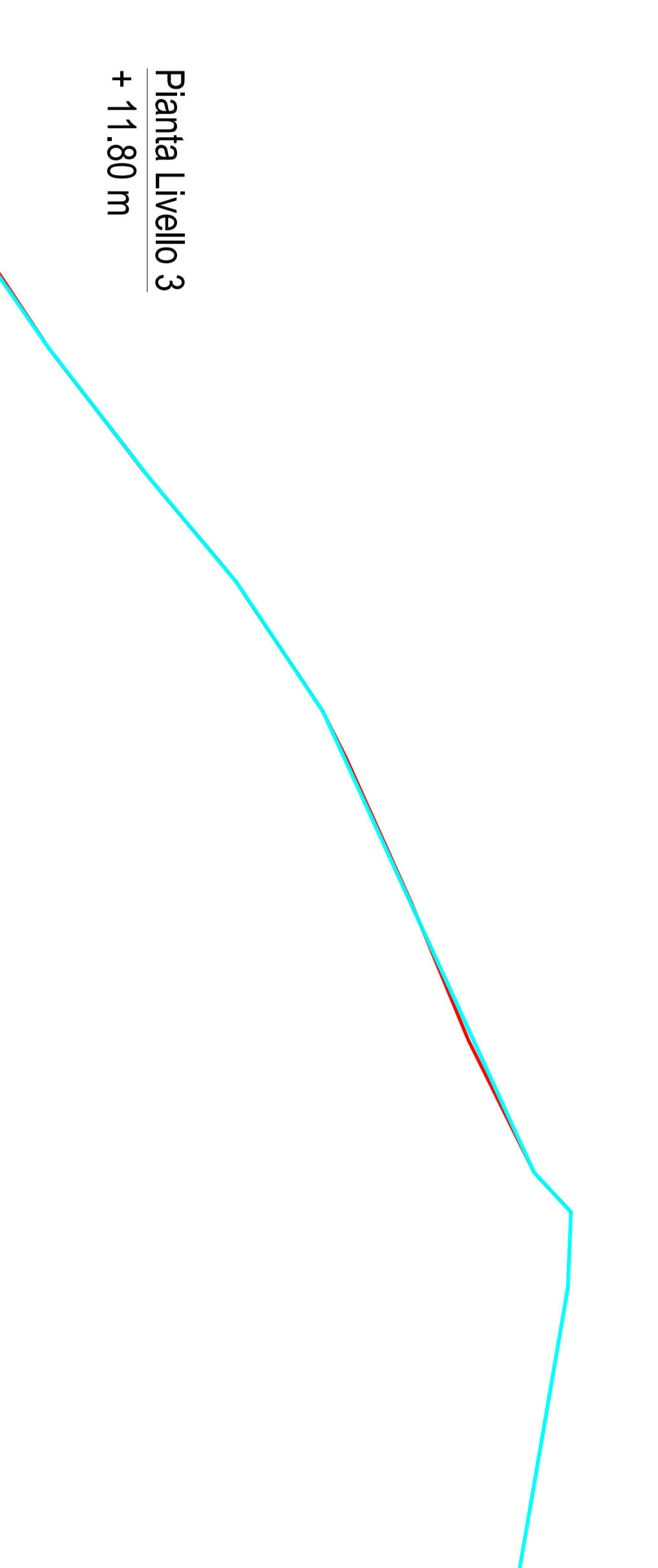
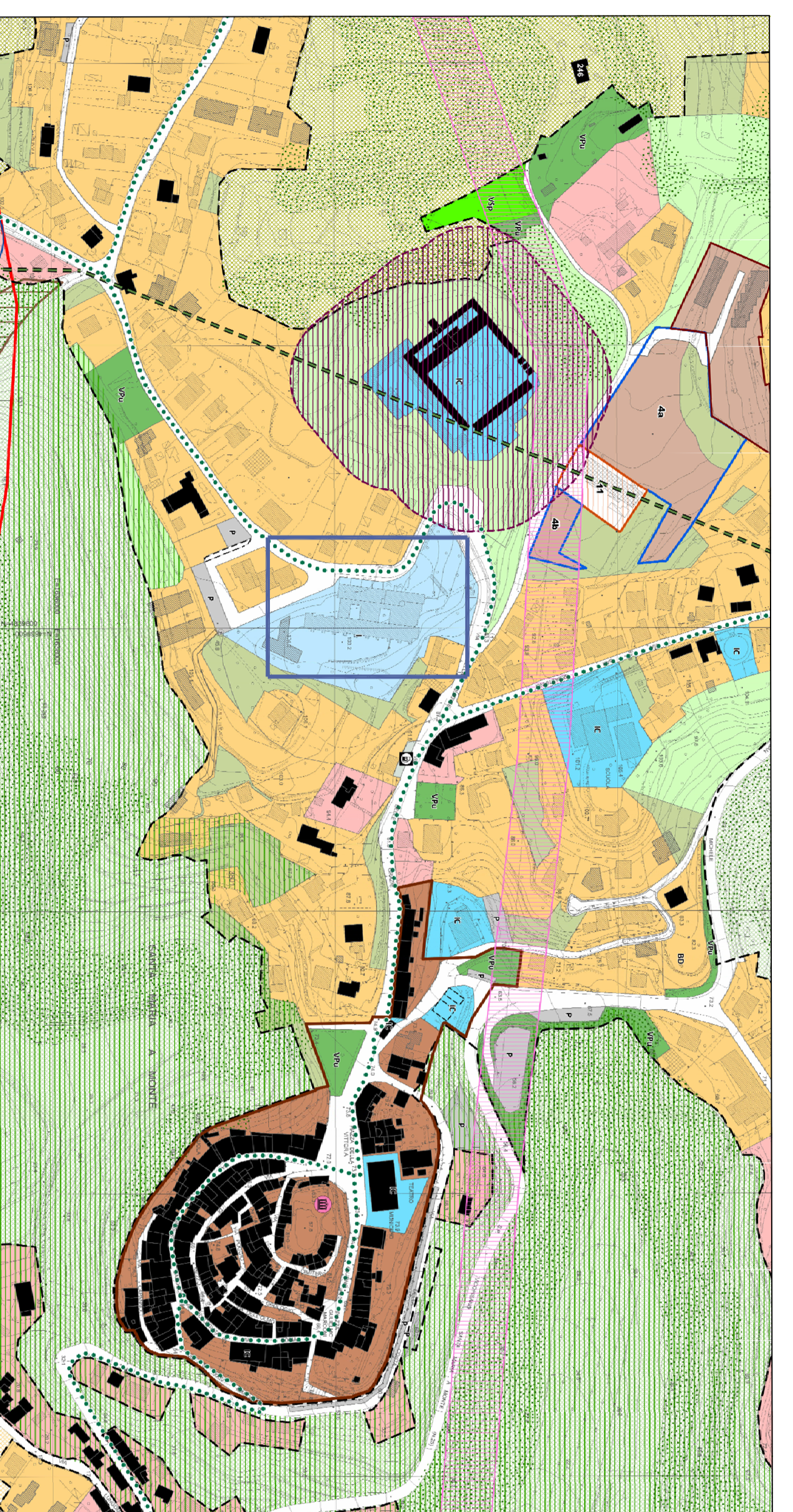
1:200

1:200

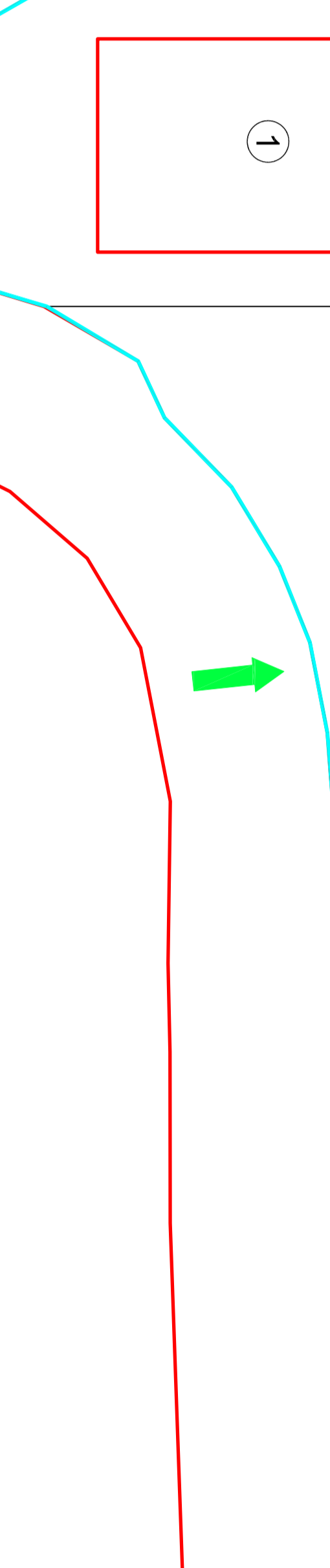
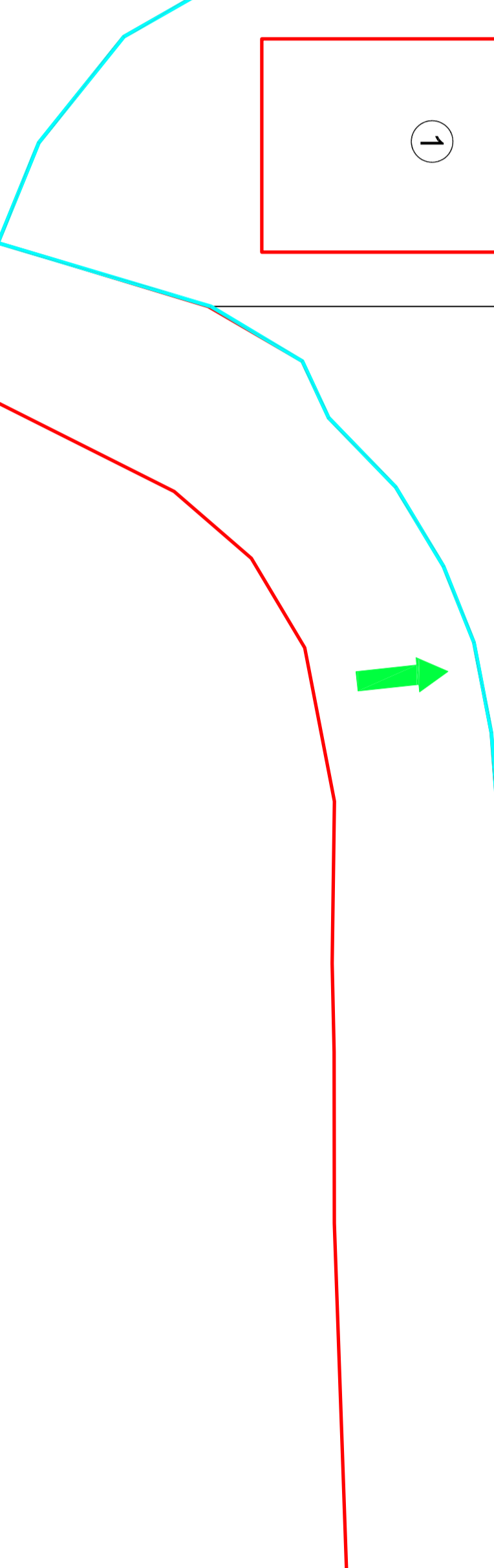
1:200

1:200

Pianta Livello 3  
+ 11,80 m



Pianta Livello 4  
+ 16,60 m



SEMANTICA DI SICUREZZA

- PERICOLO GENERALE
- TENSIONE ELETTRICA PERICOLOSA
- CARICHI SCOPPI
- PERICOLO DI INCENDIO
- CALDAIA MATERIALI
- DIVIETO DI ACCESSO ALLE PERSONE NON AUTORIZZATE
- DIVIETO DI SFRONTO CON MACCHIA
- DIVIETO DI RILASCIARE LE PROTEZIONI E I DISPOSITIVI
- VIETATO FUMARE O USARE FUMARE LIBERE
- DIVIETO DI SOSTA
- CARICO DI PROTEZIONE OBLIGATORIA
- PROTEZIONE OBLIGATORIA DELL'UDITO
- PROTEZIONE OBLIGATORIA DEGLI OCCHI
- QUANTI DI PROTEZIONE OBLIGATORIA
- PROTEZIONE OBLIGATORIA DEL CORPO
- CALZATURE DI SICUREZZA OBLIGATORIE

PRESCRIZIONI DA ADOTTARE

GLI AUTOREZZI IN USCITA, DALL'INTELLIGENZA DEI MATERIALI, LA REALIZZAZIONE DEVE ESSERE COPERTA CON TENDI, INOLTRE DEVONO ESSERE LAVATE PERIODICAMENTE, EVITARE GLI UTILIZZATORI DELLA STRADA.

NELLE LAVAZZAZIONI CHE PREVEDONO MINUTAZIONE IN POLVERE, NEI LAVORI CHE COMPRENDONO L'EMISSIONE DI POLVERI AVVERGATI O LA PRODUZIONE DI MATERIALI PARTICOLARI, LA QUANTITÀ DEVE ESSERE RIDOTTA AL MINIMO, ED UTILIZZANDO TECNICHE ADEQUATE.

LE POLVERI E LE FIBRE CAPTATE E QUELLE DEPOSITATE, SE DANNOSE DEVONO ESSERE SOLLICITAMENTE RIMOVIATE. LE ACCORDAZIONI RICHIESTE DALLA NOSTRA NATURA QUALDRA LA QUANTITÀ DI POLVERI O FIBRE PRESENTI SUPERIORI A QUELLE Tolleranti E GORONDE NELLE ALONTANAMENTI DI SOSTA DEVONO ESSERE FORNITI ED UTILIZZATI ADEGUATEMENTE.

DURANTE LE LAVORAZIONI DI RIMOZIONE, PER RIDURRE I RUMORI LE ACCORDAZIONI DEVONO ESSERE ANCHE CON L'AUTO DI SCHEMATURE.

LE GABITE BALTALATO DEVONO ESSERE PERDITE CON MASCHERE DI PREVENZIONE PER L'EVENTUALE CADUTA DI MATERIALI, DALL'ALTO, QUANDO IL MANIPOLAMENTO DEI MATERIALI MANCANTI O INSUFFICIENTI DEVE ESSERE IMPEDITO L'ACCESSO INVOLONTARIO ALLE ZONE CONVENIENTEMENTE LA NATURA DEL PERICOLO TUTTI GLI ABDETTI DEVONO PROTEZIONE PERSONALE.

LE INDICAZIONI DI ACCANTENAMENTO PREVISI, POTRANNO ESSERE INTEGRATE A CURA DELL'IMPRESA NELLA RELATIVITÀ PUIS.

LEGENDA SIMBOLI

- AREA DI CANTIERE
- ZONA MANOVRA MEZZI
- PIAFFORMA A BRACCIO TELESCOPICO
- ZONA DEPOSITO STOCCAGGIO
- ACCESSO PEDONALE
- ACCESSO CARIBALE
- SERVIZI IGIENICI A DISPOSIZIONE DELLA DITTA
- CASSETTA DI MEDICAZIONE
- ZONA DEDICATA A UFFICIO DI CANTIERE
- ZONA DI LAVORO PER SOSTITUZIONE INGRESSI
- ZONA DI LAVORO PER INSTALLAZIONE CONTROSOFFITTO E NUOVO IMPIANTO DI CLIMATIZZAZIONE

VIETATO L'ACCESSO AI NON ADETTI AI LAVORI

Cartellone dei lavori

Lavori di ristrutturazione edificio

Indirizzo: \_\_\_\_\_

Impresa: \_\_\_\_\_

Info: \_\_\_\_\_

Telefono: \_\_\_\_\_

INSTALLARE IL CANTIERE DEI LAVORI DELLA RECINZIONE DEL CANTIERE IN TUTTI I PUNTI DI ACCESSO AL CANTIERE DI ACCESSO DELLO STESSO