



COMUNE DI SANTA MARIA A MONTE
Provincia di Pisa

REALIZZAZIONE DI MURO A RETTA IN UN TRATTO DI VIA REPUBBLICA

PROGETTO DI FATTIBILITA' TECNICA - DEFINITIVO-ESECUTIVO	Data	agosto 2021
carta geologica scala 1:500	Tav.	21_FDE_G01

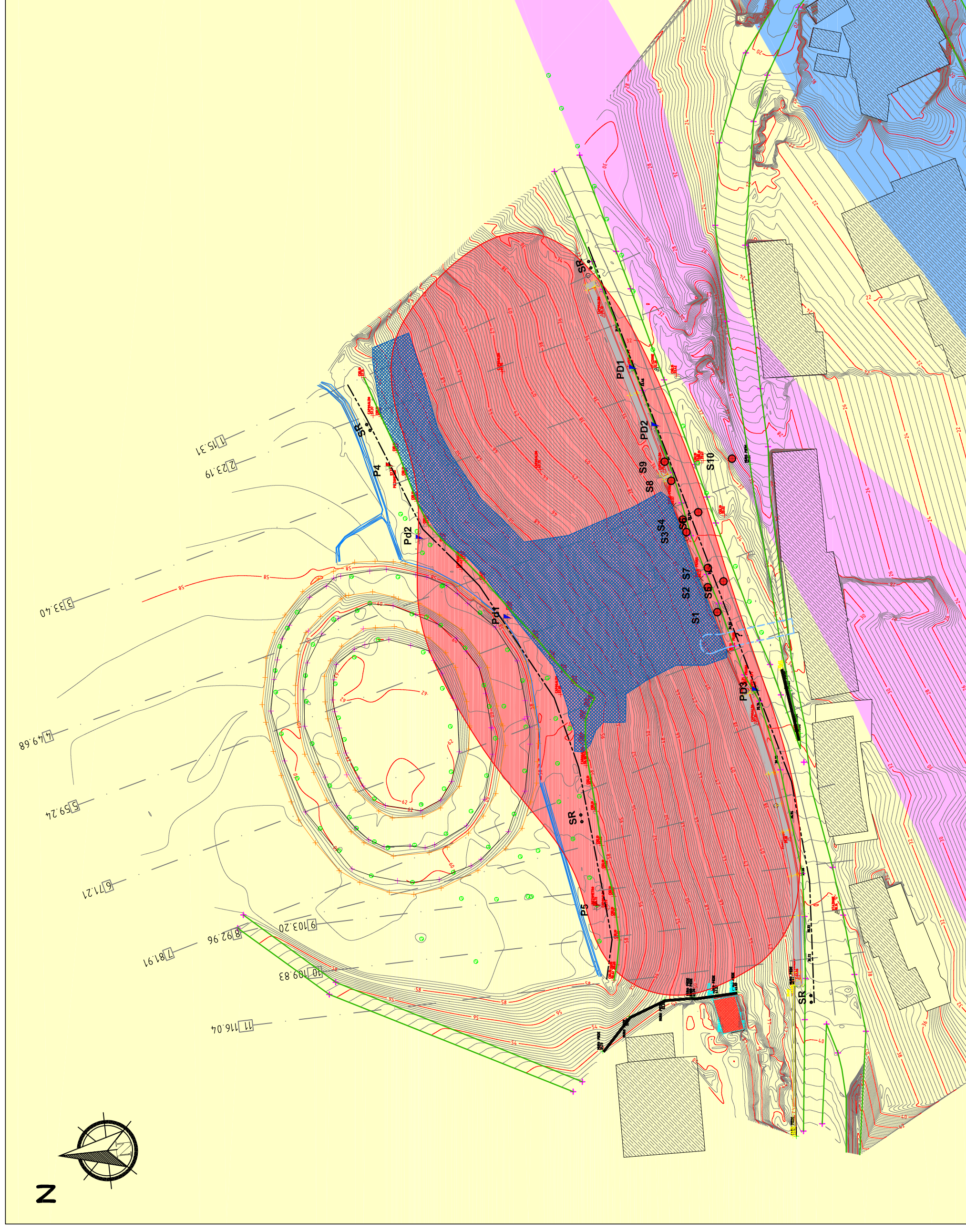


Responsabile del Procedimento
Ing. Maurizio Iannotta

Servizio LL.PP.
Settore 6
Comune di Santa Maria a Monte

Progettista geologo e collaboratore
Geol. Alessandra Giannetti

Servizio LL.PP.
Settore 6
Comune di Santa Maria a Monte



Legenda

- Depositi Quaternari**
- corpi di frana in evoluzione (PF4)
 - depositi di versante
 - depositi alluvionali attuali e recenti
- Depositi fluviali delle Cerbaie**
- formazione delle Cerbaie
 - BCE (Pleist. medio)
- Depositi fluviali e lacustri bacino di Lucca-Montecarlo-Vinci**
- argille e sabbie di Marginone-Mastromarco
 - MNG (Rusciano sup? - Villafranchiano)
 - litofacies conglomeratica individuabile dentro la formazione MNG
- geoblock disposti su due file
- area intervento 2009
- cavità esistente
- ciglio scarpata
- fosso di guardia
- Indagini effettuate**
- prova CPT 2014
 - prova PD 2014
 - prova Pd1 (giugno 2009)
 - sondaggio a carotaggio continuo (maggio 1994)
 - linea sismica a rifrazione



COMUNE DI SANTA MARIA A MONTE
Provincia di Pisa

REALIZZAZIONE DI MURO A RETTA IN UN TRATTO DI VIA REPUBBLICA

PROGETTO DI FATTIBILITA' TECNICA - DEFINITIVO-ESECUTIVO	Data
sezioni stratigrafiche scala 1:200	agosto 2021
	Tav.
	21_FDE_G02



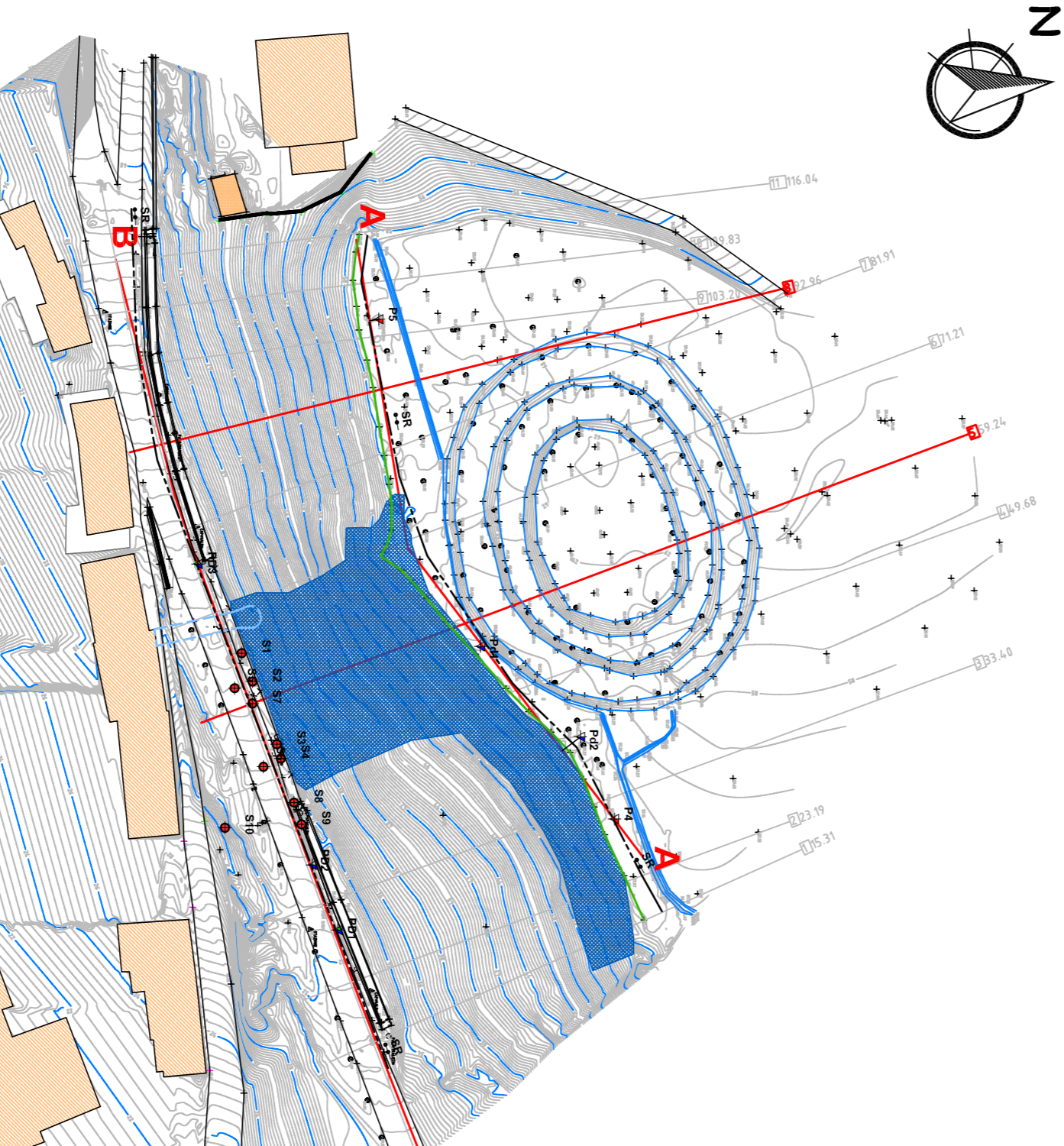
SETTORE 6 - UFFICIO LAVORI PUBBLICI

Responsabile del Procedimento
Ing. Maurizio Iannola

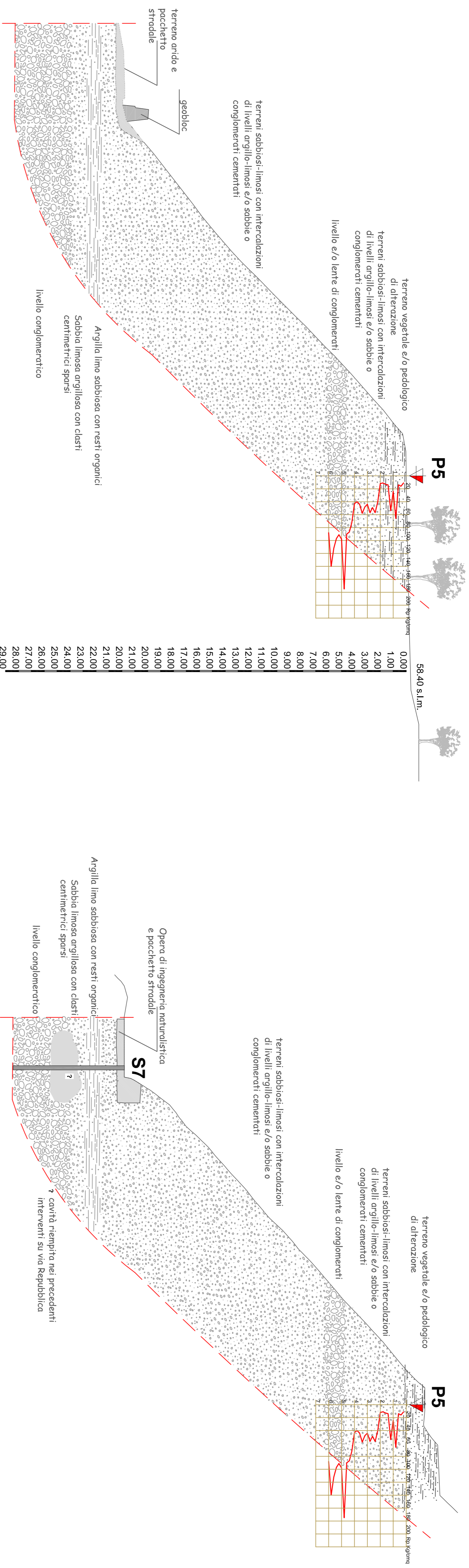
Progettista geologo e collaboratore
Geol. Alessandra Giannetti

Servizio LL.PP.
Settore 6
Comune di Santa Maria a Monte

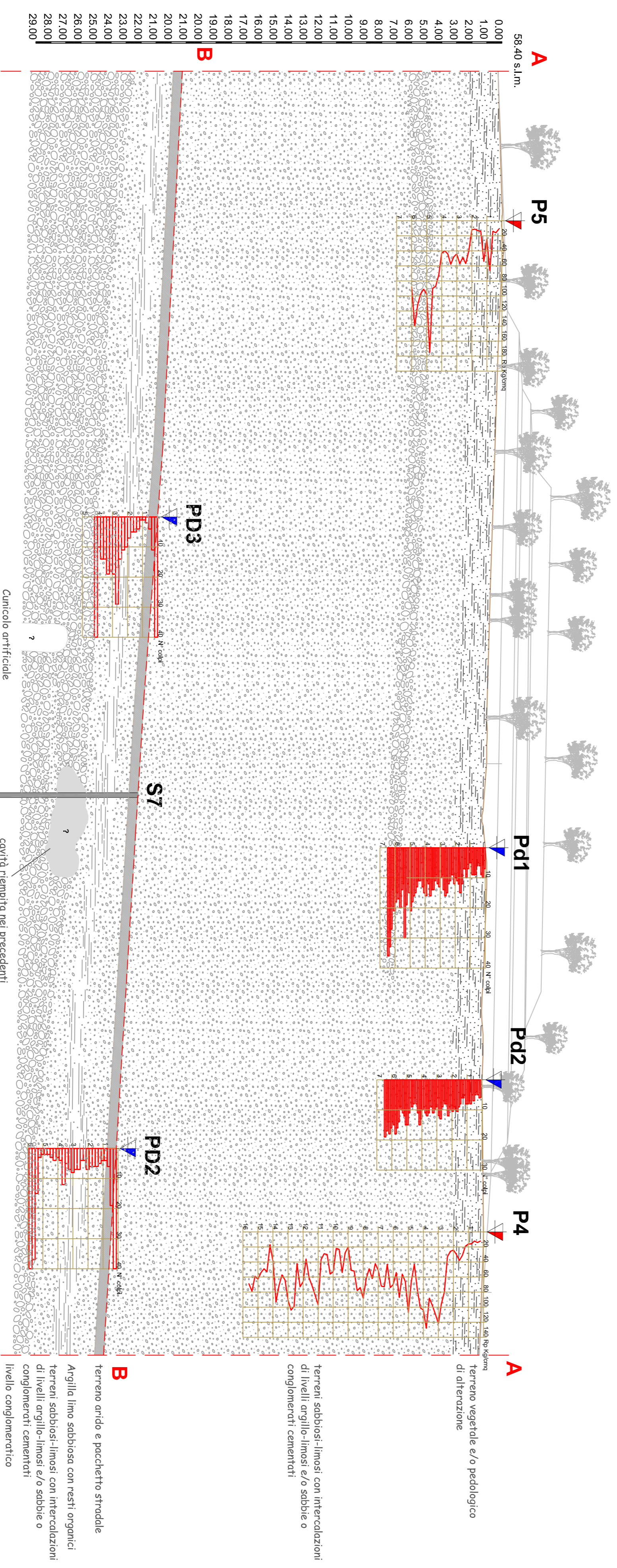
Servizio LL.PP.
Settore 6
Comune di Santa Maria a Monte



SEZIONE STRATIGRAFICA N°8



SEZIONE STRATIGRAFICA N°5



0,00
1,00
2,00
3,00
4,00
5,00
6,00
7,00
8,00
9,00
10,00
11,00
12,00
13,00
14,00
15,00
16,00
17,00
18,00
19,00
20,00
21,00
22,00
23,00
24,00
25,00
26,00
27,00
28,00

58,40 s.l.m.

58,40 s.l.m.

58,40 s.l.m.