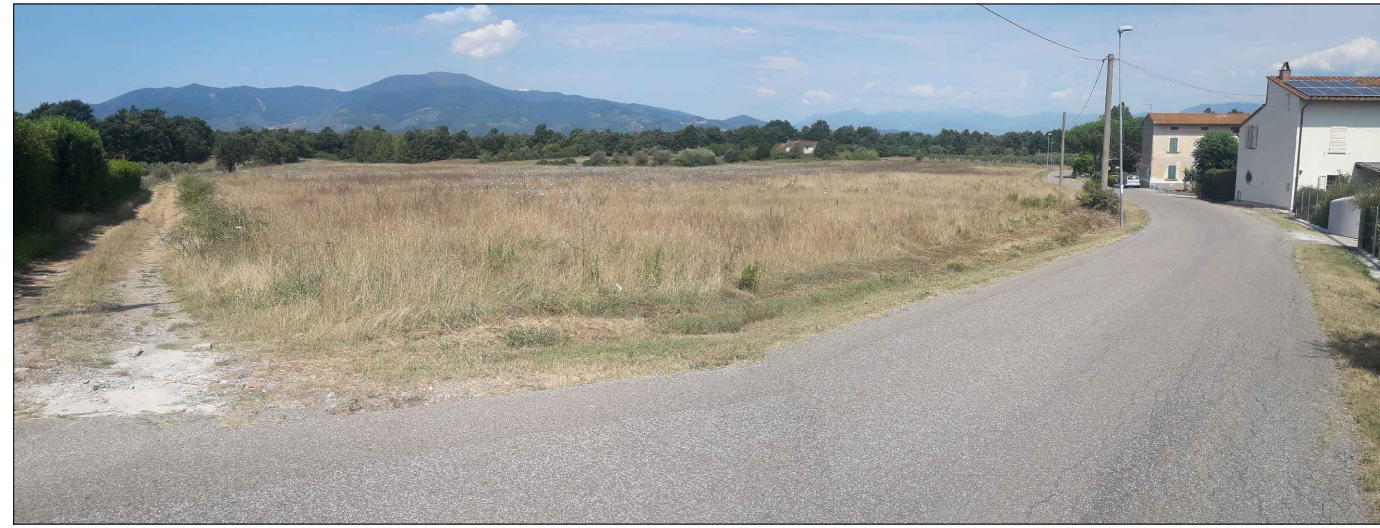


COMUNE DI
SANTA MARIA A MONTE

PROGETTO PER OPERA DI
INTERESSE PUBBLICO CON CONTESTUALE
VARIANTE URBANISTICA AL RU
ai sensi della L. 65/2014 art. 34

UBICAZIONE Cerretti, Via Mariani
ZONA DI R.U. Ex Vsp-E2 / F1
PROPRIETA' Fondaz. "Madonna del Soccorso" ONLUS
PROGETTISTA Arch. Fabio Poggetti



NOVEMBRE 2022

PIANTA PIANO SECONDO
scala 1:100

Tav. 7

