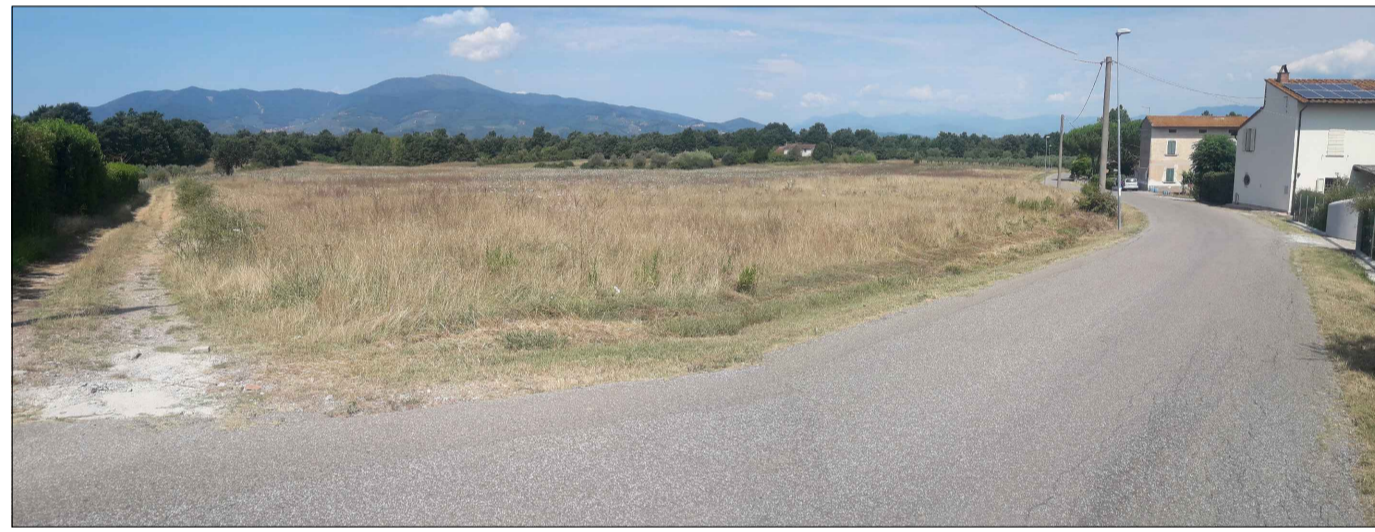


# COMUNE DI SANTA MARIA A MONTE

PROGETTO PER OPERA DI  
INTERESSE PUBBLICO CON CONTESTUALE  
VARIANTE URBANISTICA AL RU  
ai sensi della L. 65/2014 art. 34

UBICAZIONE Cerretti, Via Mariani  
ZONA DI R.U. Ex Vsp-E2 /F1  
PROPRIETA' Fondaz. "Madonna del Soccorso" ONLUS  
PROGETTISTA Arch. Fabio Poggetti



NOVEMBRE 2022

INDIVIDUAZIONI SPAZI E INDICI  
scala 1:500

Tav. 2

