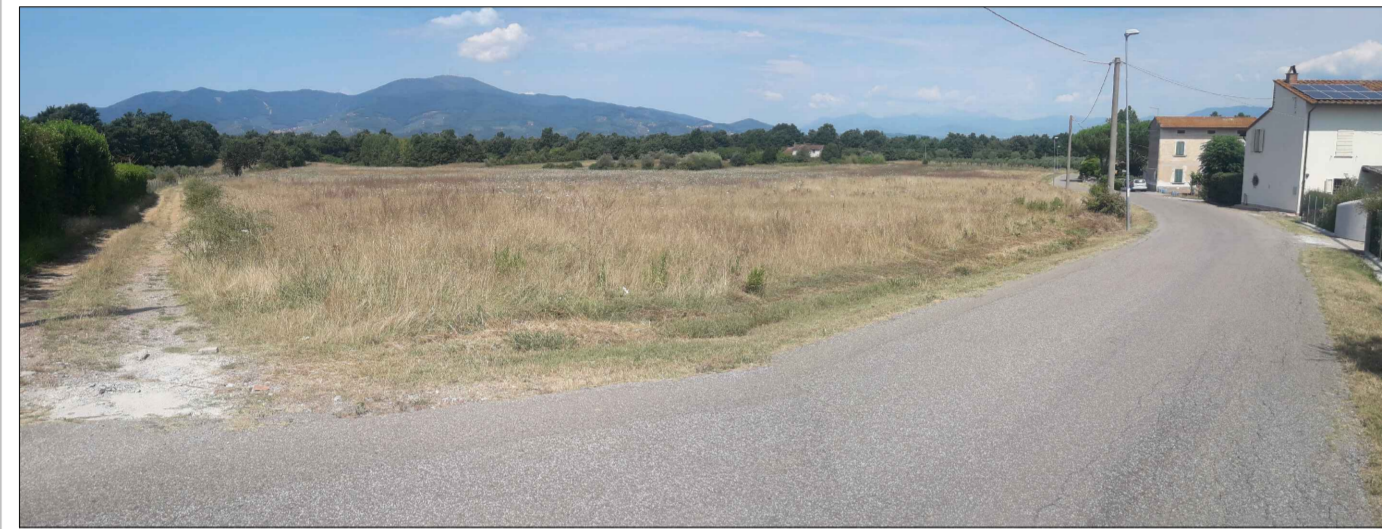


COMUNE DI SANTA MARIA A MONTE

PROGETTO PER OPERA DI
INTERESSE PUBBLICO CON CONTESTUALE
VARIANTE URBANISTICA AL RU
ai sensi della L. 65/2014 art. 34

UBICAZIONE Cerretti, Via Mariani
ZONA DI R.U. Ex Vsp-E2 / F1
PROPRIETA' Fondazione "Madonna del Soccorso" ONLUS
PROGETTISTA Arch. Fabio Poggetti

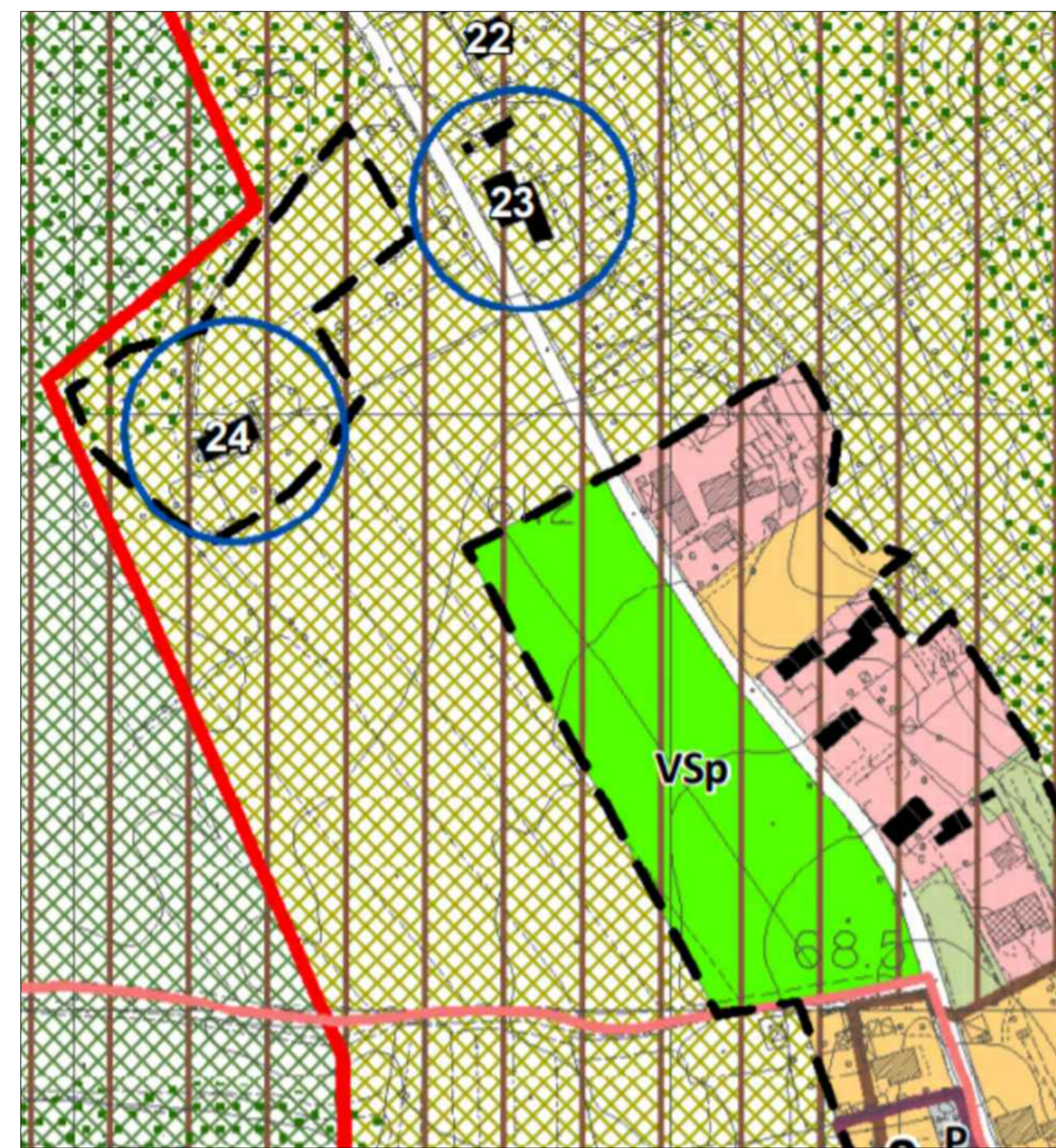


NOVEMBRE 2022

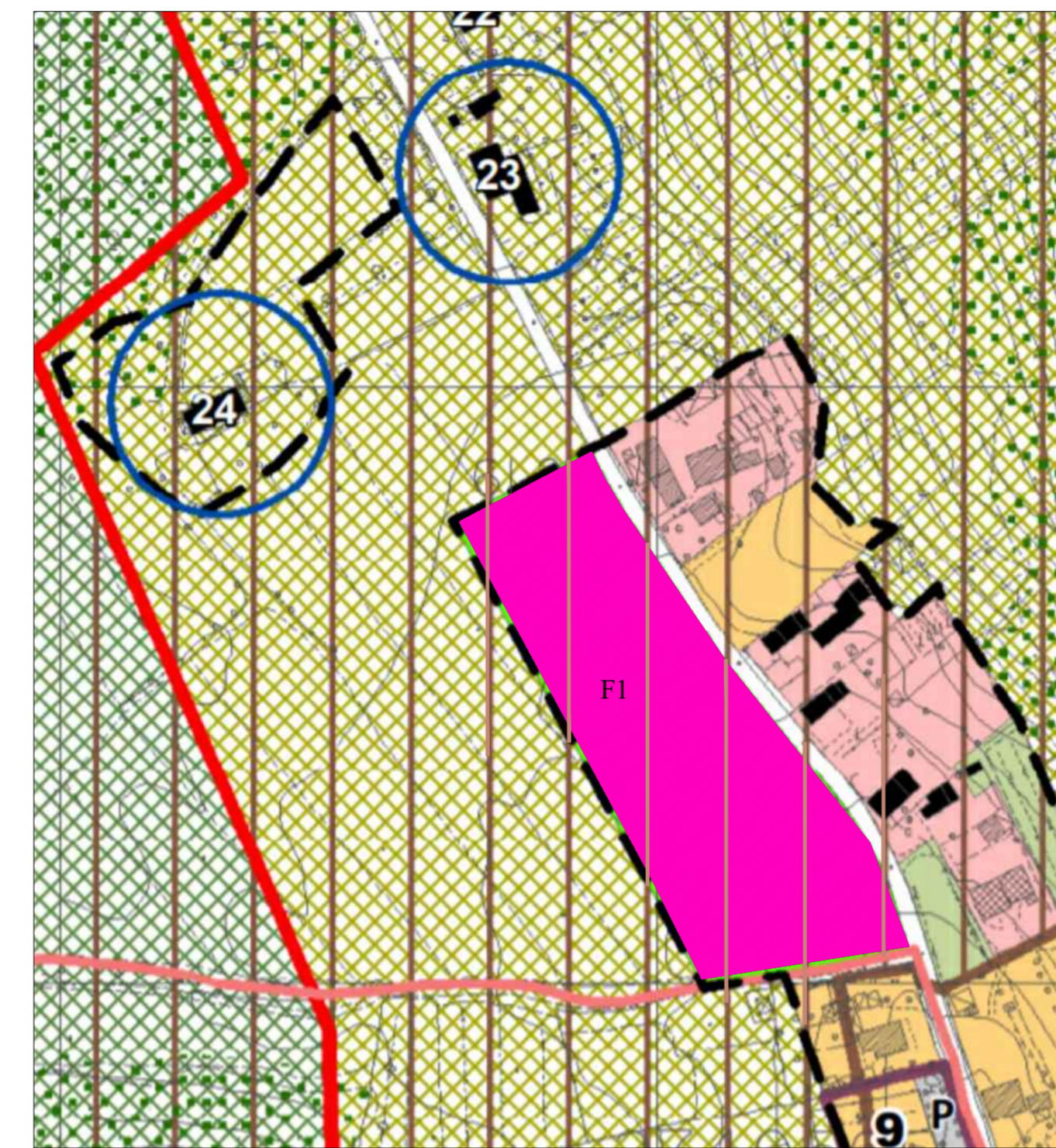
INQUADRAMENTO URBANISTICO

Tav. 00

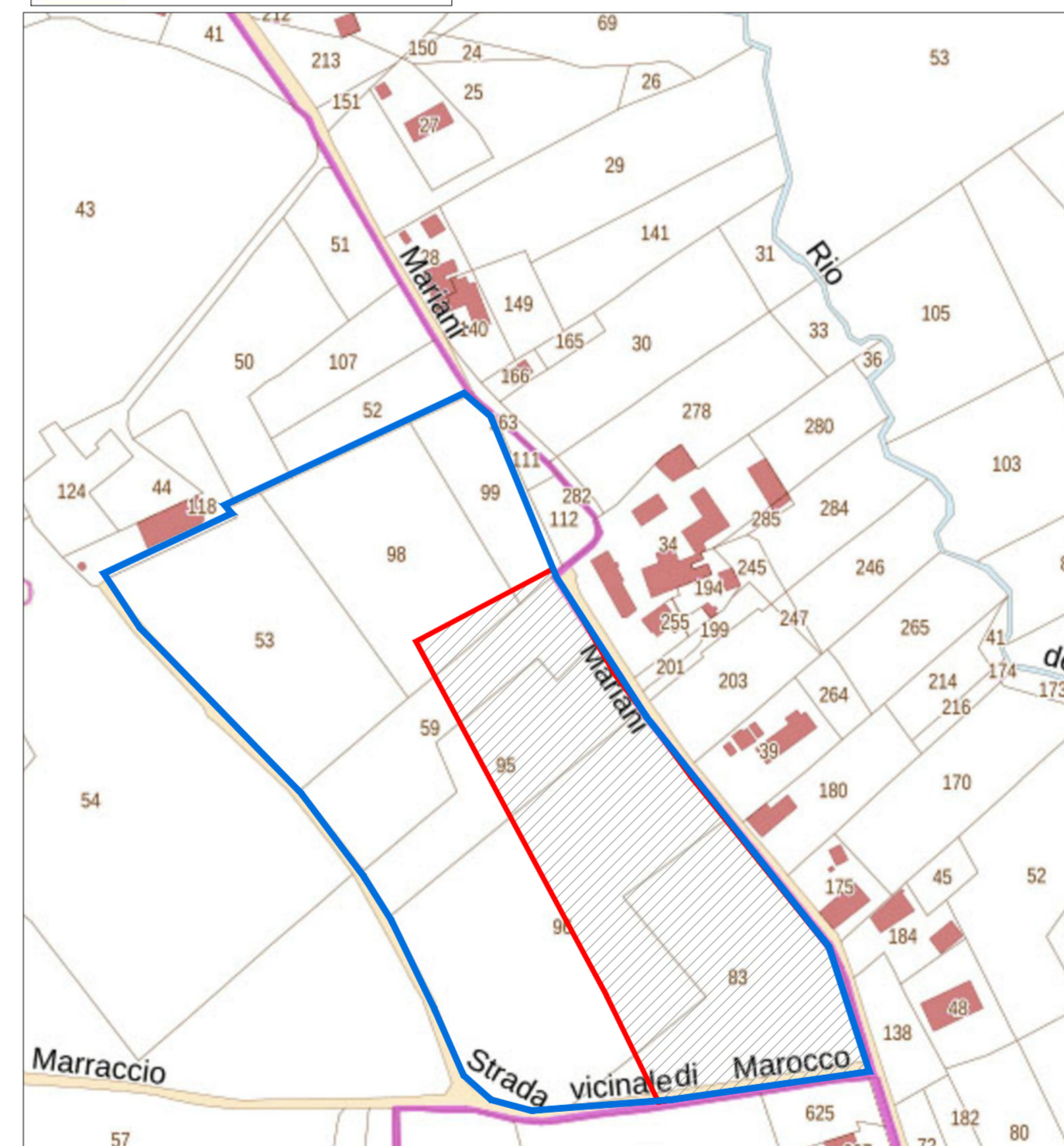
Studio Tecnico Poggetti Arch. Fabio - Via P. Fogliani n. 53 - 56020 Orciano (PI)
COD. FISC. POG.FBA.58831.C113T - Tel-Fax 0883-23194 - e-mail studiopoggetti@virgilio.it



Estratto tav.1a del RU, scala 1:2000



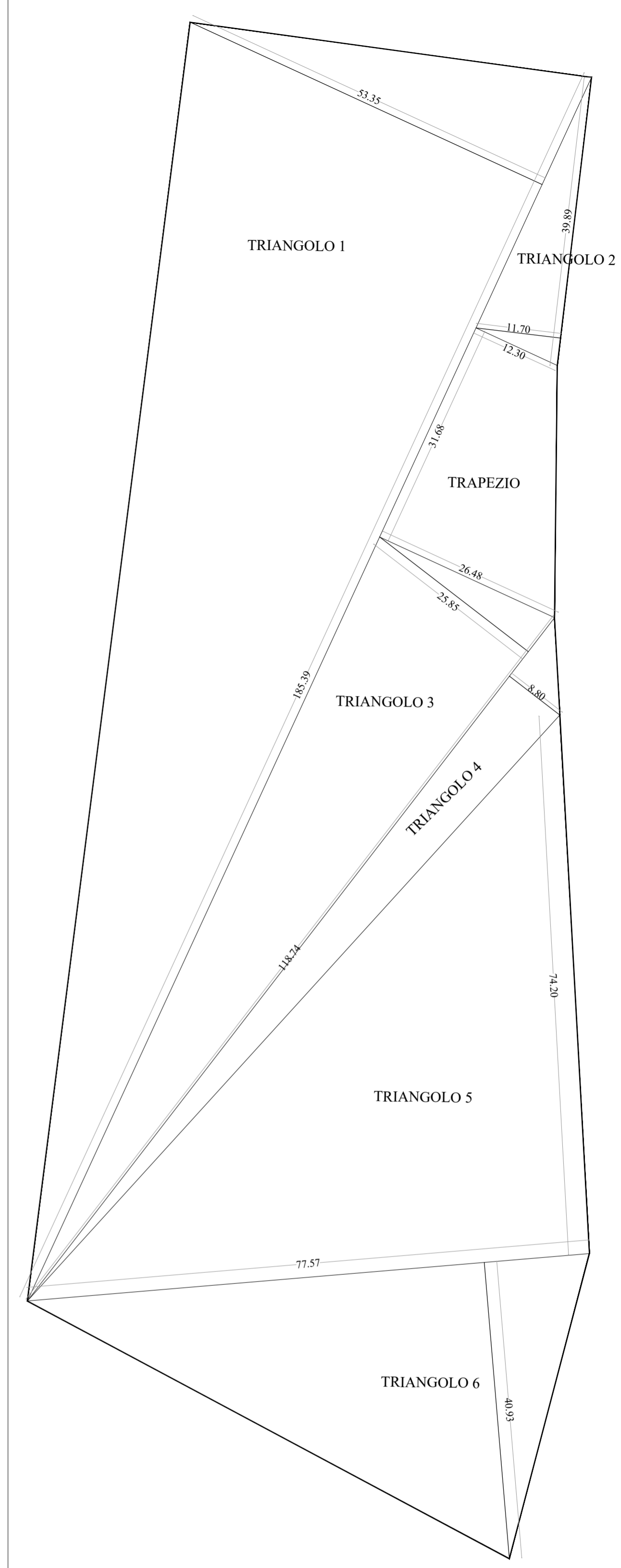
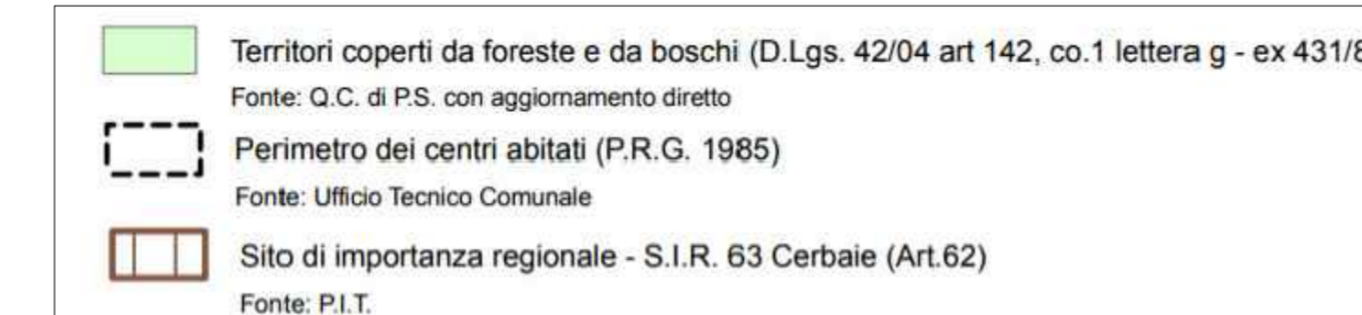
Variante al RU vigente tav.1a, scala 1:2000
F1 zona di interesse collettivo: destinata a RSA, centri sociali, centri diruno e di accoglienza per anziani e giovani



Estratto catastale, scala 1:2000
 foglio 10, part. 59 in parte, 83 in parte, 95 in parte, 96 in parte,
 98 in parte, 99 in parte, zona oggetto dell'intervento ricadente all'interno del territorio urbanizzato (12.315 mq)
 limite area di proprietà
 29.530 mq



Estratto tav.QC1 del RU, Beni Paesaggistici e Vincoli, scala 1:2000



Planimetria lotto, scala 1:500

CALCOLO SUPERFICIE LOTTO

	BASE (B)	ALTEZZA (H)	AREA (BxH)/2
TRIANGOLO 1	185.39 m	53.35 m	4945.28 mq
TRIANGOLO 2	39.89 m	11.70 m	233.36 mq
TRIANGOLO 3	118.74 m	25.85 m	1534.71 mq
TRIANGOLO 4	118.74 m	8.80 m	522.46 mq
TRIANGOLO 5	77.57 m	74.20 m	2877.85 mq
TRIANGOLO 6	77.57 m	40.93 m	1587.47 mq
TRAPEZIO	b=12.30 m B=26.48 m	31.68 m	614.28 mq
TOTALE			12 315 mq

	H max	SUPERF. COPERTA E MARCIAPIEDI (sup. impermeabile)	SUL	VERDE	PARCHEGGI E VIABILITA' (ai sensi della L.24/89 n. 122 e s.m.) Stalli x portatori di handicap 1 ogni 50 posti
INDICI URBANISTICI	3 piani	30 % S.L.	45 % S.L.	30 % S.L.	10 % del Volume

	SUPERFICIE LOTTO (S.L.)	SUPERF. COPERTA E MARCIAPIEDI (sup. impermeabile)	SUL	VERDE	PISTA CICLO-PEDONALE IN TERRA BATTUTA E GHIAIA	PARCHEGGI E VIABILITA' PERMEABILE IN GHIAIA
PARAMETRI URBANISTICI DI PROGETTO	12.315 mq	3.150 mq	5.050 mq + 40 mq (ricov. attrezzi)	5.865 mq	565 mq	2.735 mq
		25 % S.L.	41% S.L.	48% S.L.	5 % S.L.	22 % S.L.

distanza dalle strade nei centri abitati (come da Codice della Strada art.28) : 6 m
 distanza dai confini: 5 m
 distanza dai fabbricati: 10 m
 distanza dai limiti di zona: 0