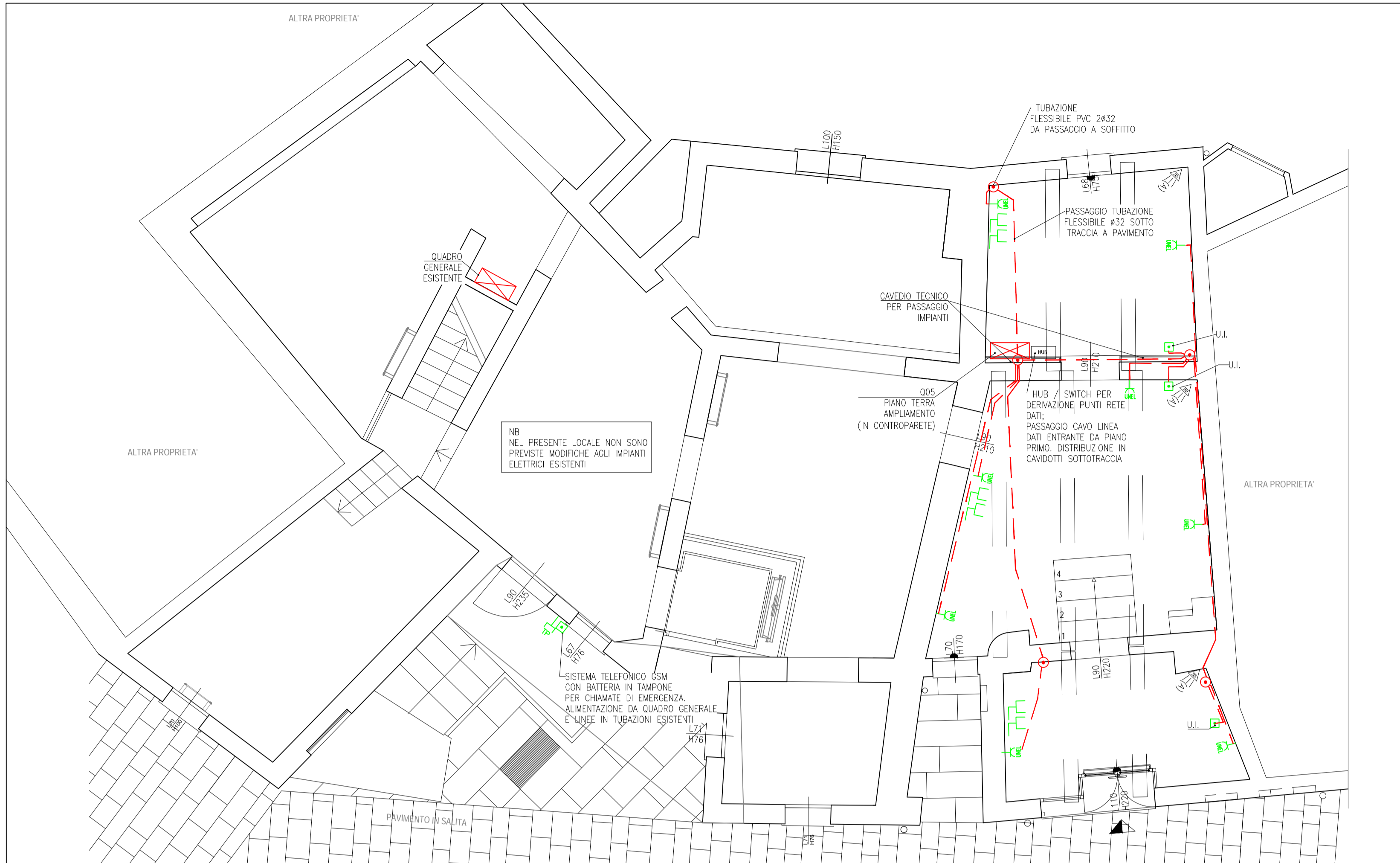


PLANIMETRIA IMPIANTO F.M. E SPECIALI PIANO TERRA - SCALA 1:50



LEGENDA SIMBOLI

	Quadro di distribuzione (potenza)
	Punto luce a parete da esterno IP 65 tipo e potenza come da planimetria
	Lampada di emergenza autoalimentata [P/tipo] con potenza come da planimetria
	Faretto LED a binario (vedi abaco corpi illuminanti)
	Interruttore unipolare
	Tastierino comandi scenari illuminazione
	Proiettore da esterno con grado di protezione IP65
	Interruttore unipolare
	Dimmer per regolazione intensità luminosa nei locali
	Piafoniera a Led - a binario - con potenza come da planimetria (vedi abaco corpi illuminanti)
	Faretto LED a parete a soffitto con potenza come da planimetria
	Preso per telecomunicazioni
	Preso UNEL 2P+T+T 10/16A 230V
	Allaccio generico
	Sistema telefonico GSM spazio calmo
	Rivelatore anti-intrusione - su ulteriore zona di centrale esistente
	Rivelatore a contatto magnetico
	Centralino allarme anti-intrusione con comando inserimento tastiera e IR
	Postazione centralino/switch trasmissione dati

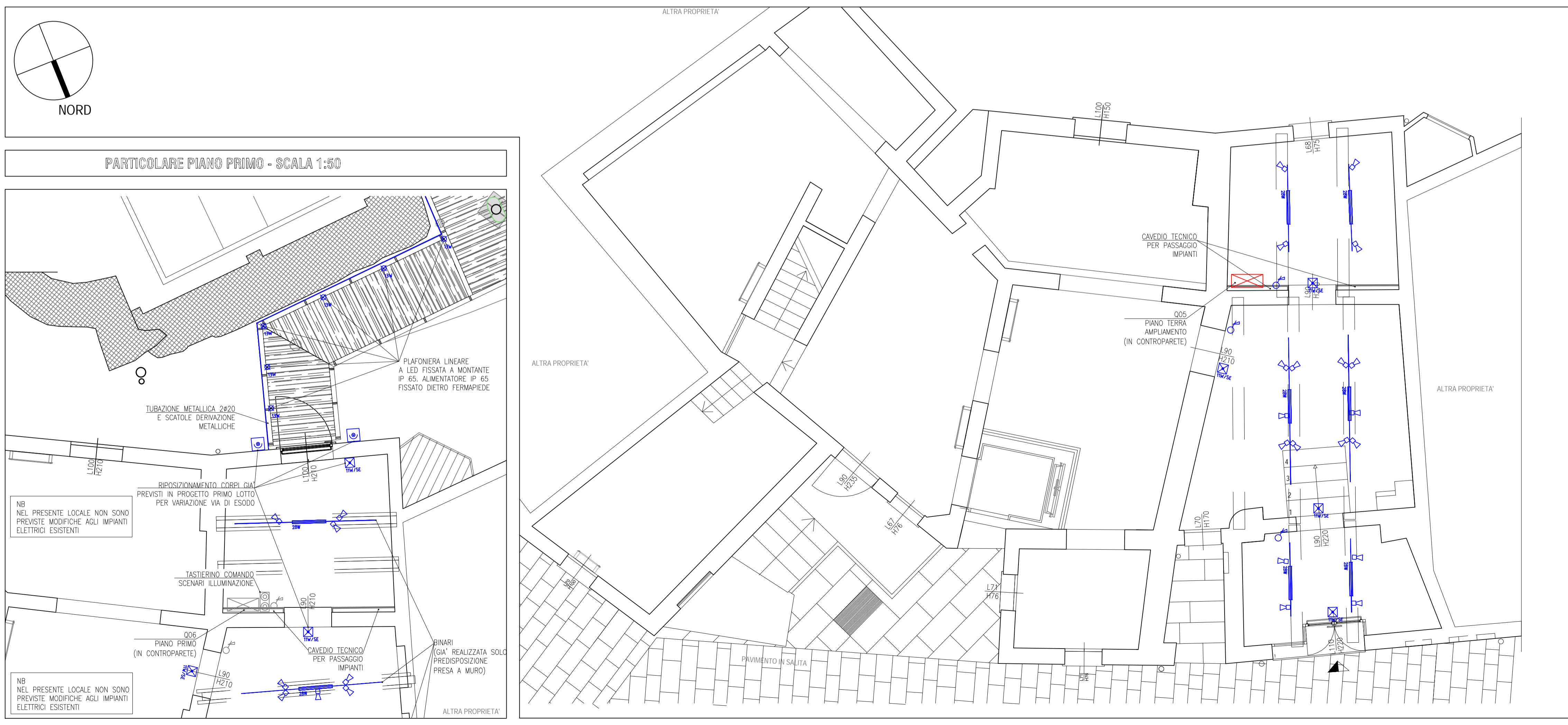
ABACO CORPI ILLUMINANTI

Diseno Asso B - Medium Fanoon Asso B - Medium LED 50g 3x OJD CEE-3-D Bianco
 Articolo No.: Asso B - Medium
 Corpo: in alluminio pressofuso. Riflettore: in alluminio brunito ad alto rendimento, antibacchiamento, di serie: completo con adattatore universale.
 Normativa: Prodotti in conformità alle norme EN 60598-1-CEI 34.21, hanno grado di protezione secondo le norme EN 60529
 Flusso luminoso: 2259 lm
 Potenza lampade: 22.0 W
 Classificazione lampade secondo CIE: 100

Diseno 22302206-39 Linea 2.0 - a binario - Articolo No.: 22302206-39
 Corpo: in alluminio estruso. Testate: in alluminio pressofuso.
 LED: Mantenimento del flusso luminoso al 80%: 50.000h (L80B20). Fattore di potenza: 0,92. Classificazione rischio fotobiologico: gruppo esente.
 Normativa: Prodotti in conformità alle norme EN60598 - CEI 34 - 21, hanno grado di protezione secondo le norme EN60529
 Diffusore: in policarbonato opale. Classe di reazione al fuoco 1 (D.M. 26/06/84 e D.M. 03/09/01). Flusso luminoso 2353 lm
 Potenza lampade: 28,2 W
 Classificazione lampade secondo CIE: 100

Corpo: in alluminio anodizzato con testate in alluminio verniciato per esterni, completo di connettore stagno IP65 (da utilizzare quello inferiore per l'ingresso cavo in caso di montaggio in verticale).
 Diffusore: in PMMA opale l'interno, in PMMA trasparente stabilizzato ai raggi UV, antiurto l'esterno.
 LED: mantenimento flusso luminoso al 80% per 50.000 h. Dimensione Ø40, L=620 mm. Dotazione: con morsetto per il fissaggio a parete o soffitto. Completo di cavo con connettore stagno IP65, per una facile e rapida installazione.
 Classificazione rischio fotobiologico: Gruppo esente, secondo le EN62471.
 Potenza lampade: 13 W

PLANIMETRIA IMPIANTO ILLUMINAZIONE PIANO TERRA - SCALA 1:50



COMUNE DI SANTA MARIA A MONTE
 Piazza della Vittoria, 47 - 56020 Santa Maria a Monte (PI)
 Tel: 0587 261611 - Fax: 0587 705117
 PEC: comune.santamariamonte@postacert.toscana.it

PROGETTO:
 RECUPERO E RIFUNZIONALIZZAZIONE DI EDIFICIO STORICO DA DESTINARSI A MUSEO E COLLEGAMENTO CON PERCORSO ACCESSIBILE ALL' AREA ARCHEOLOGICA DELLA "ROCCA"

LIVELLO DI PROGETTAZIONE:
 PROGETTO ESECUTIVO

SERIE:
 ELABORATI GRAFICI IMPIANTI ELETTRICI

ELABORATO:
 PLANIMETRIA IMPIANTI ELETTRICI

CODICE:
 EG_IE_02

SCALA:
 1:50

RESPONSABILE PROGETTAZIONE Ing. Roberto Pinelli Via Lurguramo n° 2184 Santa Maria a Monte (PI), 56020 Tel. 3397905993 Email: robertopinelli.ingennium@gmail.com Pec: robertopinelli@ingpec.eu	PROGETTAZIONE ARCHITETTONICA Arch. Martino Falchi Via di Santa Lucia Nardi n° 29 Portoferra (PI), 54025 Tel. 3402278108 Email: martino.falchi@gmail.com Pec: martino.falchi@archworldpec.it	RESPONSABILE UNICO PROCEDIMENTO Ing. Maurizio Iannotta
--	--	--

REV.	DESCRIZIONE	DATA	REDATTO	VERIFICATO	APPROVATO
a	PRIMA EMISSIONE	agosto 2021	Arch. M. Falchi	Ing. R. Pinelli	Ing. M. Iannotta
b	EMISSIONE BANDO CITTÀ MURATE	agosto 2022	Arch. M. Falchi	Ing. R. Pinelli	Ing. M. Iannotta
Nome file: IE_01_01_02					