



## COMUNE DI SANTA MARIA A MONTE

Piazza della Vittoria, 47 - 56020 Santa Maria a Monte (PI)

Tel: 0587 261611 - Fax: 0587 705117

PEC: comune.santamariaamonte@postacert.toscana.it

PROGETTO:

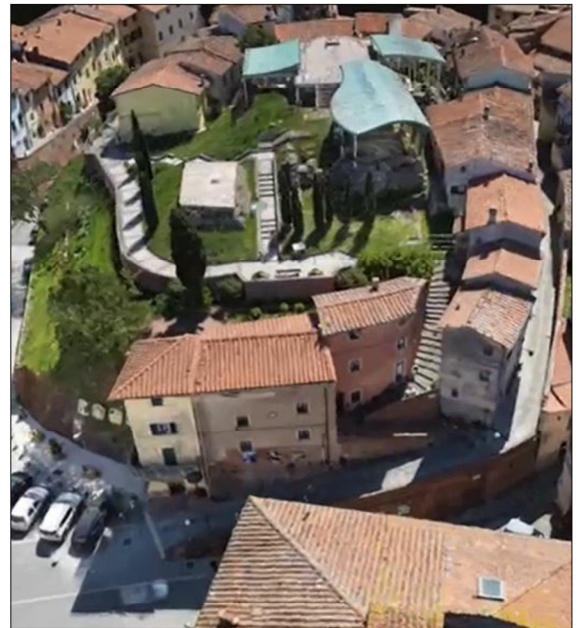
### RECUPERO E RIFUNZIONALIZZAZIONE DI EDIFICIO STORICO DA DESTINARSI A MUSEO E COLLEGAMENTO CON PERCORSO ACCESSIBILE ALL' AREA ARCHEOLOGICA DELLA "ROCCA"

LIVELLO DI PROGETTAZIONE:

## PROGETTO ESECUTIVO

SERIE:

## ELABORATI GRAFICI IMPIANTO ELETTRICO



ELABORATO:

## SCHEMI ELETTRICI

CODICE:

## EG\_IE\_01

SCALA:

-

RESPONSABILE PROGETTAZIONE

Ing. Roberto Pinelli  
Via Lungomonte n°218/a  
Santa Maria a Monte (PI), 56020  
Tel. 3397905993  
Email. robertopinelli.ingenium@gmail.com  
Pec. roberto.pinelli@ingpec.eu

PROGETTAZIONE ARCHITETTONICA

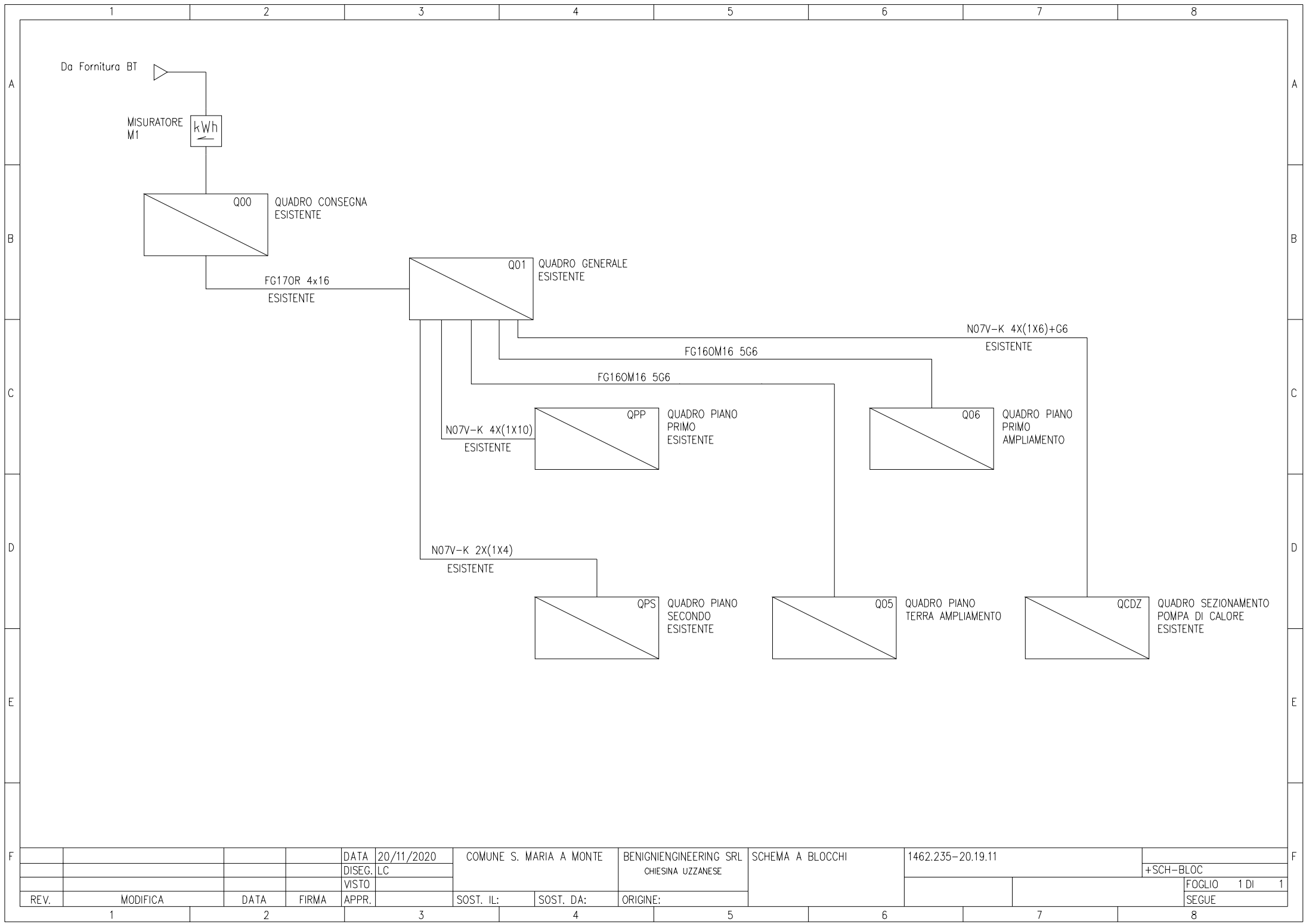
Arch. Martino Falchi  
Via di Santa Lucia Nord n°29  
Pontedera (PI), 56025  
Tel. 3402278108  
Email. martino.falchi@gmail.com  
Pec. martino.falchi@archiworldpec.it

RESPONSABILE UNICO PROCEDIMENTO

Ing. Maurizio Iannotta

REV.	DESCRIZIONE	DATA	REDATTO	VERIFICATO	APPROVATO
a	PRIMA EMISSIONE	agosto 2021	Arch. M. Falchi	Ing. R. Pinelli	Ing. M. Iannotta
b	EMISSIONE BANDO CITTA' MURATE	agosto 2022	Arch. M. Falchi	Ing. R. Pinelli	Ing. M. Iannotta

Nome file: Lotto II\_0000\_E\_b\_mascherine



				DATA	20/11/2020	COMUNE S. MARIA A MONTE	BENIGNIENGINEERING SRL	SCHEMA A BLOCCHI	1462.235-20.19.11	
				DISEG.	LC		CHIESINA UZZANESE			+SCH-BLOC
				VISTO						FOGLIO 1 DI 1
REV.	MODIFICA	DATA	FIRMA	APPR.	SOST. IL:	SOST. DA:	ORIGINE:			SEGUE

A

ZONA	CONSEGNA
QUADRO	Q00
Potenza impiegata	.
Caduta di tensione (Tot. Ib)	.
Corrente di guasto (Ikmax)	10 kA

NB IL PRESENTE QUADRO RISULTA ESISTENTE ED OGGETTO DI MODIFICHE COME DA SCHEMI RELATIVI A LOTTO 1 DI INTERVENTI

A

B

B

C

C

D

D

E

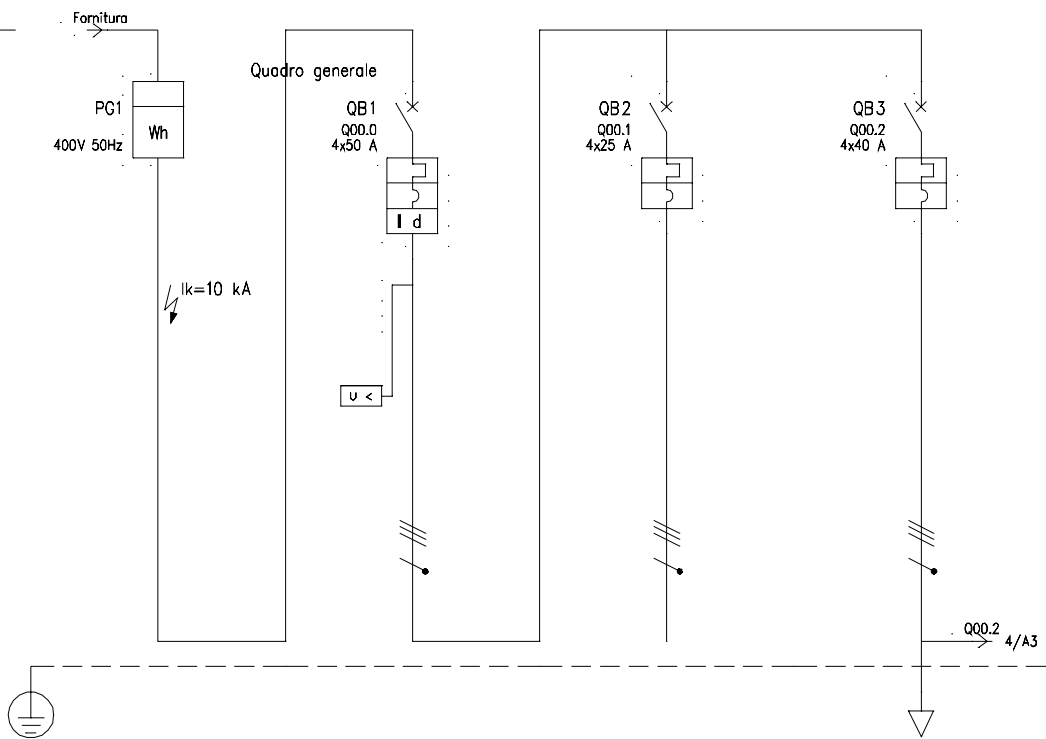
E

F

F

				DATA	07/06/2021	COMUNE S. MARIA A MONTE	BENIGNIENGINEERING SRL	QUADRO CONSEGNA	1426.235-20.19.11		+CONSEGNA.Q00
				DISEG.	LC		Chiesina Uzzanese				
				VISTO	.						FOGLIO 1 DI 18
REV.	MODIFICA	DATA	FIRMA	APPR.		SOST. IL:	SOST. DA:	ORIGINE:			SEGUE 2

Da quadro	Fornitura BT
Tensione concatenata	400 V
Corrente I <sub>k</sub> max	10 kA
Sistema	TT
Potenza totale	19.1 kW
Fattore di potenza	0.9
Corrente totale I <sub>b</sub>	30.6 A
Res. terra impianto	5.56 ohm
Reat. terra fornitura	



UTENZA	DENOMINAZIONE		GENERALE CONSEGNA A QUADRO GENERALE Q01			QUADRO ROCCA			QUADRO MUSEO					
	SIGLA		Fornitura BT			Q00.0			Q00.1			Q00.2		
	SISTEMA	POTENZA TOT. kVA	TT	34.6	TT	17.3	TT	27.7						
	POTENZA kW	I <sub>b</sub> A	19.1	30.6	19.1	30.6	19.1	30.6						
	COEF. CONTEMP.	COS φ	1	0.9	1	0.9	1	0.9						
INTERRUTTORE O SEZIONATORE	COSTRUTTORE		BTICINO			BTICINO			BTICINO					
	TIPO		BTDIN 60-C+DIFF 63 A - AS - 0,3 A			BTDIN 60-C			BTDIN 60-C					
	N.POLI	I <sub>n</sub> A	P <sub>di</sub> kA	4	50	10	4	25	10	4	40	10		
	I <sub>th</sub> A	I <sub>cr</sub> A	I <sub>th</sub> A	50			25			40				
	I <sub>m</sub> (o curva) A	I <sub>dn</sub> A	500	0.3		250			400					
SCANCIATORE	TIPO													
REGOLAZIONE TARATURA	I <sub>th1</sub> /LR1	I <sub>th2</sub> /LR2	LR			50			25			40		
	I <sub>cr1</sub> /CR1	I <sub>cr2</sub> /CR2	CR											
	I <sub>m1</sub> /IST1	I <sub>m2</sub> /IST2	IST											
	I <sub>dn1</sub> /T1	I <sub>dn2</sub> /T2	T											
FUSIBILE	TIPO													
	CALIBRO		A											
LINEA DI POTENZA	TIPO CAVO		LUN. m				FG70R 0.6/1 kV	25	FG70R 0.6/1 kV	40				
	FORMAZIONE						5G6		4x16					
	POSA						CEI-UNEL 35024/1 5A		CEI-UNEL 35024/1 5A					
	I <sub>z</sub> A	I <sub>k</sub> t/m kA	I <sub>k1</sub> f/t kA	10	6	10	44	2.55	64	3.71				
C.d.T. a I <sub>n</sub> %	C.d.T. a I <sub>b</sub> %					0.933		0.917	0.702					

DATA	07/06/2021	COMUNE S. MARIA A MONTE	BENIGNIENGINEERING SRL	QUADRO CONSEGNA	1426.235-20.19.11	+CONSEGNA.Q00
DISEG.	LC		Chiesina Uzzanese			
VISTO						
REV.	MODIFICA	DATA	FIRMA	APPR.	SOST. IL:	SOST. DA:
					ORIGINE:	

	I	2	3	4	5	6	7	8		
A										
B										
C										
D										
E										
F										
				DATA	07/06/2021	COMUNE S. MARIA A MONTE	BENIGNIENGINEERING SRL	QUADRO GENERALE	1426.235-20.19.11	+PIANO TERRA.Q01
				DISEG.	LC		Chiesina Uzzanese			
				VISTO						FOGLIO 3 DI 18
	REV.	MODIFICA	DATA	FIRMA	APPR.	SOST. IL:	SOST. DA:	ORIGINE:		SEGUE 4
	I	2	3	4	5	6	7	8		

ZONA	PIANO TERRA
QUADRO	Q01
Potenza impiegata	.
Caduta di tensione (Tot. Ib)	.
Corrente di guasto (Ikmax)	3.71 kA

NB IL PRESENTE QUADRO RISULTA ESISTENTE ED OGGETTO DI MODIFICHE COME DA SCHEMI RELATIVI A LOTTO 1 DI INTERVENTI

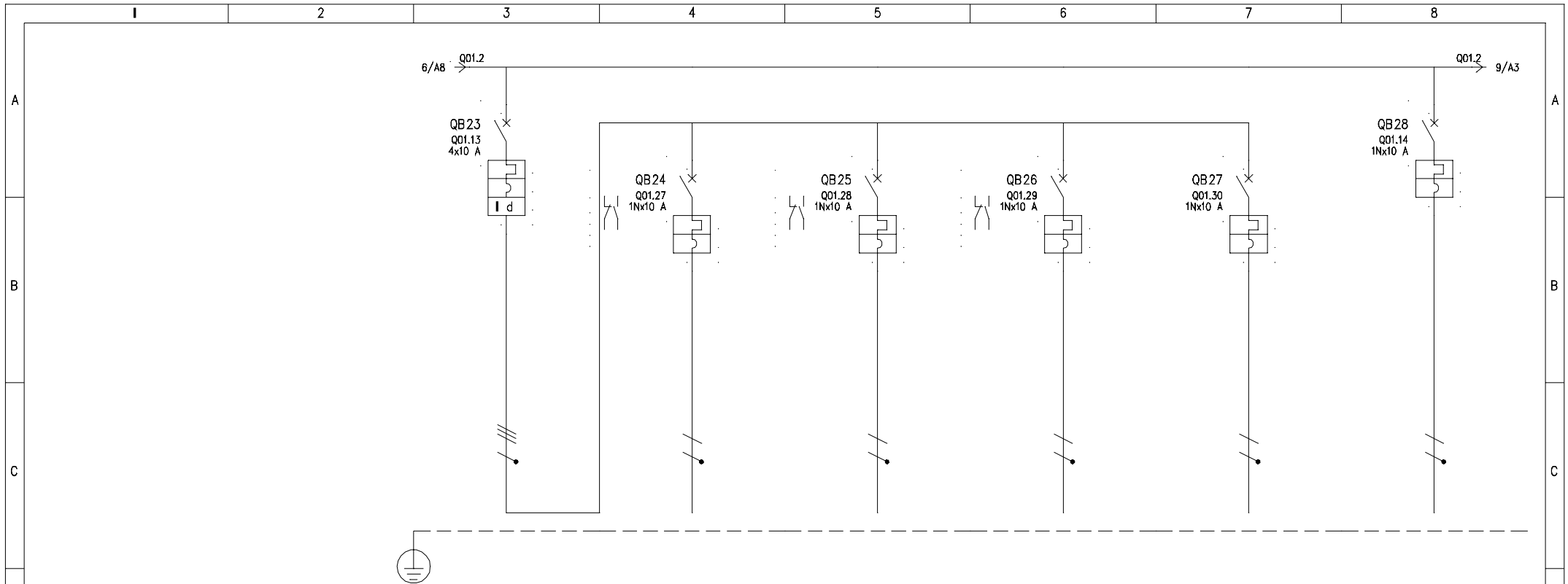






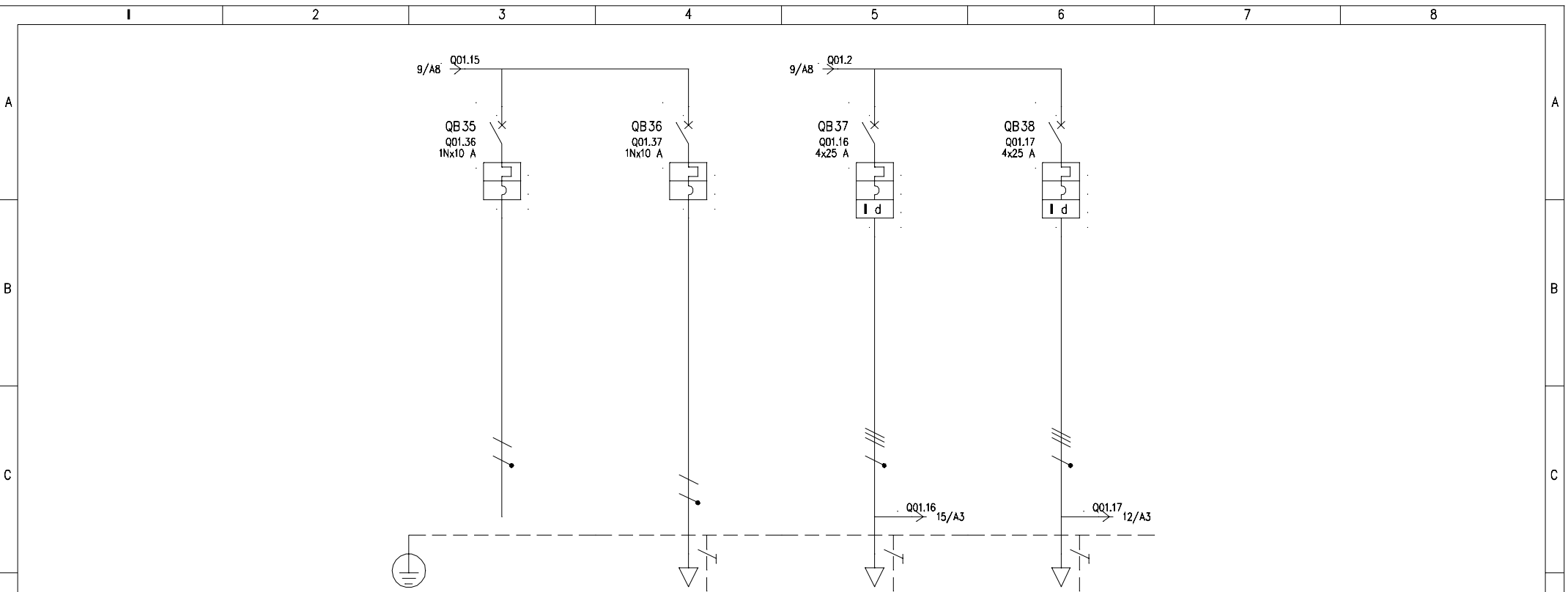






D	UTENZA	DENOMINAZIONE		Generale binari luce			Binario luce 1			Binario luce 2			Binario luce 3 SCO.			Binario luce 4 FOS.			Ausiliari Alimentatore iGuzzini							
		SIGLA		Q01.13			Q01.27			Q01.28			Q01.29			Q01.30			Q01.14							
		SISTEMA		POTENZA TOT.		kVA	TT	6.93	TT/L2-N	2.31	TT/L2-N	2.31	TT/L2-N	2.31	TT/L2-N	2.31	TT/L2-N	2.31	TT/L2-N	2.31	TT/L2-N	2.31				
		POTENZA		kW		lb	A			A			A			A			A							
COEF. CONTEMP.		COS φ		I			0.9			I			0.9			I			0.9							
E	INTERRUTTORE O SEZIONATORE	COSTRUTTORE		BTICINO			BTICINO			BTICINO			BTICINO			BTICINO			BTICINO							
		TIPO		BT DIN 60-C+DIFF 32 A - AC - 0,03 A			BT DIN 45-C-1MOD			BT DIN 45-C-1MOD			BT DIN 45-C-1MOD			BT DIN 45-C-1MOD			BT DIN 45-C-1MOD							
		N.POLI		ln	A	Pdi	kA	4	10	7.5	1N	10	6	1N	10	6	1N	10	6	1N	10	6				
		Ith		A	Icr	A	10	10	10	10	10	10	10	10	10	10	10	10	10	10	10	10				
Im (o curva)		A	Idn	A	100	0.03	100	100	100	100	100	100	100	100	100	100	100	100	100	100						
E	REGOLAZIONE TARATURA	TIPO																								
		Ith1/LR1		Ith2/LR2		LR	10			10			10			10			10							
		Icr1/CR1		Icr2/CR2		CR																				
		Im1/IST1		Im2/IST2		IST																				
Idn1/T1		Idn2/T2		T																						
E	FUSIBILE	TIPO																								
		CALIBRO		A																						
		TIPO CAVO		LUN.		m	NO7V-K			10			NO7V-K			10			NO7V-K			10				
		FORMAZIONE					2x(1x2.5)+1G2.5			2x(1x2.5)+1G2.5			2x(1x2.5)+1G2.5			2x(1x2.5)+1G2.5										
F	LINEA DI POTENZA	POSA					IEC 448 B			IEC 448 B			IEC 448 B			IEC 448 B										
		Iz		A	Ik t/m	kA	Ik1 f/t	kA	3.71			24			0.842			24			0.842			1.96		
		C.d.T.		a ln	%	C.d.T.	a lb	%	0.917			1.7			1.7			1.7			1.7			0.917		
		DATA		07/06/2021		COMUNE S. MARIA A MONTE			BENIGNIENGINEERING SRL			QUADRO GENERALE			1426.235-20.19.11						+PIANO TERRA.Q01					
DISEG.		LC					Chiesina Uzzanese												FOGLIO 8 DI 18							
VISTO																			SEGUE 9							
REV.		MODIFICA		DATA		FIRMA		APPR.		SOST. IL:		SOST. DA:		ORIGINE:												

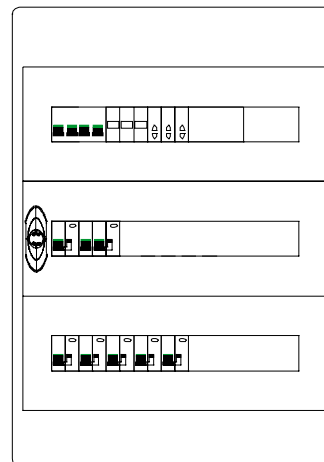




D	UTENZA	DENOMINAZIONE		Alimentazione TVCC			Sistema Telefonico GSM Spazio Calmo			QUADRO PIANO PRIMO AMPLIAMENTO			QUADRO PIANO TERRA AMPLIAMENTO						
		SIGLA		Q01.36			Q01.37			Q01.16			Q01.17						
		SISTEMA	POTENZA TOT.	kVA	TT/L1-N	2.31	TT/L1-N	2.31	TT	17.3	TT	17.3							
		POTENZA	kW	lb	A		0.05	0.24	1.96	3.44	1.71	3.2							
COEF. CONTEMP.		COS φ		I	0.9	I	0.9	I	0.9	I	0.9								
D	INTERRUTTORE O SEZIONATORE	COSTRUTTORE		BTICINO			BTICINO			BTICINO			BTICINO						
		TIPO		BTDIN 45-C-1MOD			BTDIN 45-C-1MOD			BTDIN 60-C+DIFF 32 A - AS - 0,3 A			BTDIN 60-C+DIFF 32 A - AS - 0,3 A						
		N.POLI	In	A	Pdi	kA	1N	10	6	1N	10	6	4	25	7.5	4	25	7.5	
		Ith	A	Icr	A	10	10	10	25	25	25	25	25	25	0.3	250	0.3	250	0.3
E	SCANCIATORE	TIPO																	
		Ith1/LR1	Ith2/LR2	LR	10	10	10	25	25	25	25	25	25	0.3	250	0.3	250	0.3	
		Icr1/CR1	Icr2/CR2	CR															
		Im1/IST1	Im2/IST2	IST															
E	REGOLAZIONE TARIFFAZIONE	Ith1/LR1	Ith2/LR2	LR	10	10	10	25	25	25	25	25	25	0.3	250	0.3	250	0.3	
		Icr1/CR1	Icr2/CR2	CR															
		Im1/IST1	Im2/IST2	IST															
		Idn1/T1	Idn2/T2	T															
E	FUSIBILE	TIPO																	
		CALIBRO		A															
		TIPO CAVO	LUN.	m	N07V-K	10	FG160M16 0.6/1 kV	10	FG160M16 0.6/1 kV	18	FG160M16 0.6/1 kV	15							
		FORMAZIONE	2x(1x1.5)+1G1.5	3G1.5	5G6	5G6													
F	LINEA DI POTENZA	POSA		IEC 448 B			CEI-UNEL 35024/1 2			CEI-UNEL 35024/1 5A			CEI-UNEL 35024/1 5A						
		Iz	A	Ik t/m	kA	Ik1 f/t	kA	17.5	0.608	18.5	0.646	35.2	1.93	35.2	2.1				
		C.d.T.	a In	%	C.d.T.	a Ib	%	2.21	2.1	0.028	1.83	0.123	1.78	0.107					

DATA		07/06/2021		COMUNE S. MARIA A MONTE		BENIGNIENGINEERING SRL		QUADRO GENERALE		1426.235-20.19.11		+PIANO TERRA.Q01	
DISEG.		LC				Chiesina Uzzanese						FOGLIO 10 DI 18	
VISTO												SEGUE 11	
REV.	MODIFICA	DATA	FIRMA	APPR.	SOST. IL:	SOST. DA:	ORIGINE:						

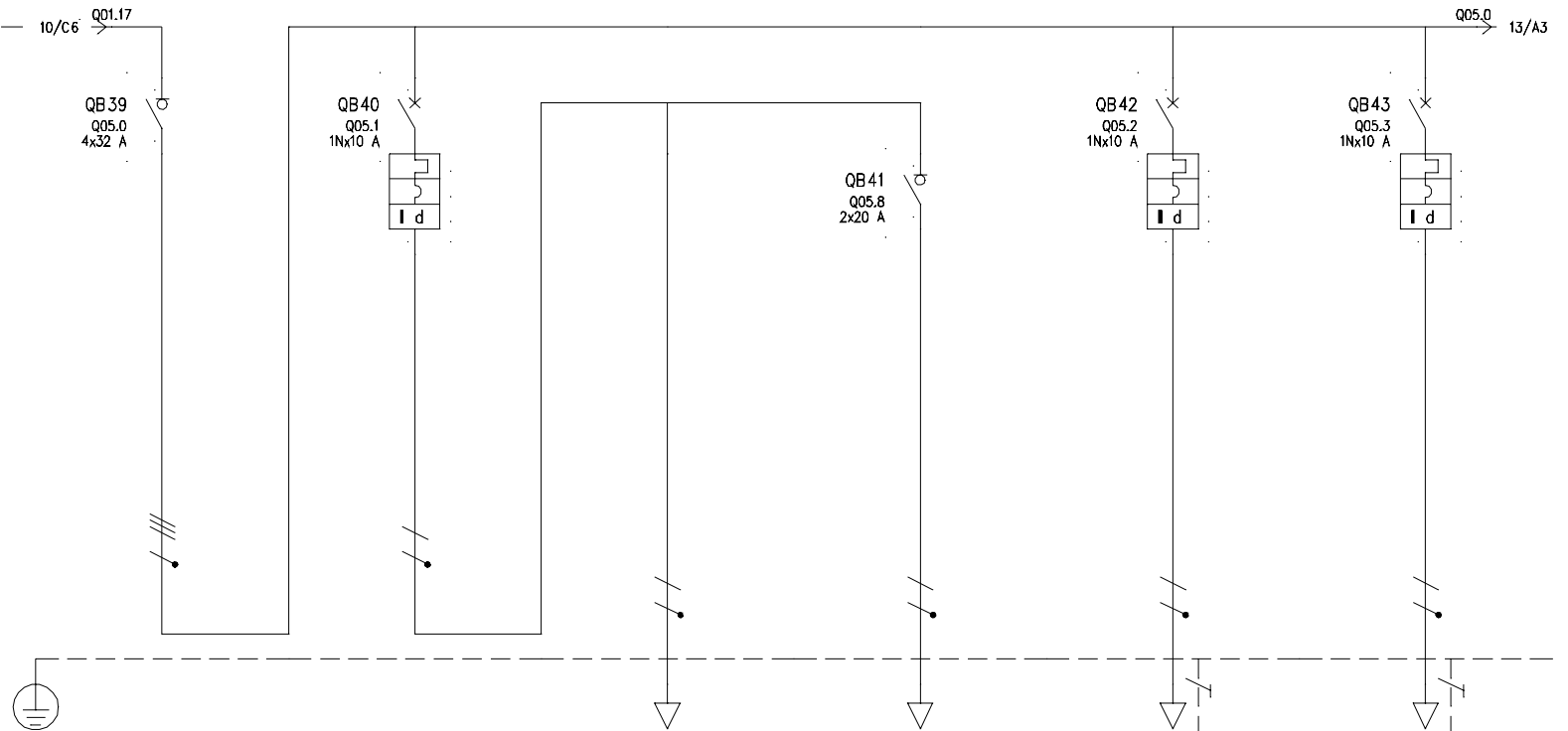
ZONA	PIANO TERRA
QUADRO	Q05
Potenza impiegata	1.71 kW
Caduta di tensione (Tot. lb)	0.81 %
Corrente di guasto (Ikmax)	2.1 kA



<b>TIPO:</b>	PRAGMA
<b>GRADO DI PROTEZIONE:</b>	IP40
<b>DIMENSIONI:</b>	426X600X145
<b>MATERIALE:</b>	ISOLANTE

DATA	07/06/2021	COMUNE S. MARIA A MONTE	BENIGNIENGINEERING SRL	Q AMPLIAMENTO PIANO TERRA	1426.235-20.19.11	+PIANO TERRA.Q05		
DISEG.	LC		Chiesina Uzzanese					
VISTO						FOGLIO 11 DI 18		
REV.	MODIFICA	DATA	FIRMA	APPR.	SOST. IL:	SOST. DA:	ORIGINE:	SEGUE 12

Da zona	PIANO TERRA
Da quadro	Q01
Tensione	400 V
Corrente I <sub>kv</sub> max	2.1 kA
Cdt tot. a lb	0.81 %
Cavo	FG160M16 0.6/1 kV
Formazione	5G6
Codice cavo	CVPIR2346
Lunghezza	15 m



UTENZA	DENOMINAZIONE		Generale quadro			ILLUMINAZIONE			ORDINARIA			EMERGENZA			PRESE SALE ESPOSIZIONE			PRESE INGRESSO P.T.					
	SIGLA		Q05.0			Q05.1			Q05.7			Q05.8			Q05.2			Q05.3					
	SISTEMA		POTENZA TOT.		kVA	TT	17.3	TT/L1-N	2.31	TT/L1-N	2.31	TT/L1-N	2.31	TT/L3-N	2.31	TT/L2-N	2.31						
	POTENZA		kW	lb	A	1.71	3.2	0.33	1.59	0.28	1.35	0.05	0.24	3.33	3.2	3.33	3.2						
COEF. CONTEMP.		COS φ			1	0.9	1	0.9	1	0.9	1	0.9	0.2	0.9	0.2	0.9							
INTERRUTTORE O SEZIONATORE	COSTRUTTORE		BTICINO			BTICINO			SCHNEIDER ELECTRIC			BTICINO			BTICINO								
	TIPO		Sez. F74N 32A			BT DIN RS-C-AC			iSW 20A			BT DIN RS-C-AC			BT DIN RS-C-AC								
	N.POLI	I <sub>n</sub>	A	P <sub>di</sub>	kA	4	32	1N	10	6	2	20	1N	10	6	1N	10	6					
	I <sub>th</sub>	A	I <sub>cr</sub>	A				10					10			10							
I <sub>m</sub> (o curva)		A	I <sub>dn</sub>	A			100	0.03					100	0.03	100	0.03							
REGOLAZIONE TARIFFAZIONE	TIPO																						
	I <sub>th1</sub> /LR1	I <sub>th2</sub> /LR2	LR																				
	I <sub>cr1</sub> /CR1	I <sub>cr2</sub> /CR2	CR																				
	I <sub>m1</sub> /IST1	I <sub>m2</sub> /IST2	IST																				
I <sub>dn1</sub> /T1		I <sub>dn2</sub> /T2	T																				
FUSIBILE	TIPO																						
	CALIBRO		A																				
	TIPO CAVO		LUN.	m				FG160M16 0.6/1 kV			15	FG160M16 0.6/1 kV			15	FG160R16 0.6/1 kV			15	FG160M16 0.6/1 kV			15
	FORMAZIONE					2x1.5			2x1.5			2x1.5			2x1.5								
POSA					CEI-UNEL 35024/1 5A			CEI-UNEL 35024/1 25			CEI-UNEL 35024/1 52			CEI-UNEL 35024/1 52									
I <sub>z</sub>	A	I <sub>kv</sub> t/m	kA	I <sub>kv</sub> f/t	kA	2.1	1.08	22	0.378	22	0.378	24	0.378	24	0.378								
C.d.T. a I <sub>n</sub>		%	C.d.T. a I <sub>b</sub>	%	1.78	1.78	3.72	0.261	3.72	0.047	3.72	0.619	3.72	0.619									

DATA	07/06/2021	COMUNE S. MARIA A MONTE	BENIGNIENGINEERING SRL	Q AMPLIAMENTO PIANO TERRA	1426.235-20.19.11	+PIANO TERRA.Q05			
DISEG.	LC		Chiesina Uzzanese						
VISTO									
REV.	MODIFICA	DATA	FIRMA	APPR.	SOST. IL:	SOST. DA:	ORIGINE:	FOGLIO 12 DI 18	SEGUE 13



A

A

ZONA	PIANO PRIMO
QUADRO	Q06
Potenza impiegata	1.96 kW
Caduta di tensione (Tot. lb)	0.825 %
Corrente di guasto (Ikmax)	1.93 kA

NB IL PRESENTE QUADRO RISULTA DI NUOVA INSTALLAZIONE COME DA SCHEMI RELATIVI A LOTTO 1 DI INTERVENTI

B

B

C

C

D

D

E

E

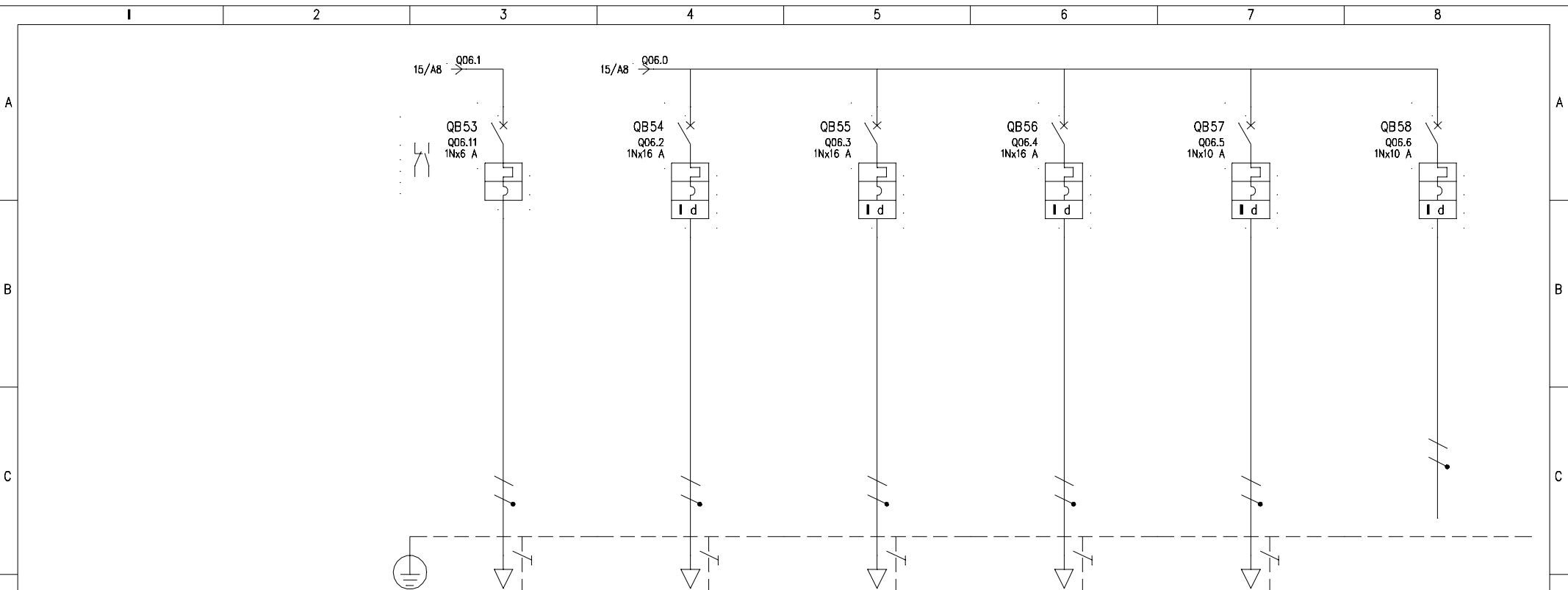
F

F

				DATA	07/06/2021	COMUNE S. MARIA A MONTE	BENIGNIENGINEERING SRL	Q. AMPLIAMENTO PIANO PRIMO	1426.235-20.19.11		+PIANO PRIMO.Q06
				DISEG.	LC		Chiesina Uzzanese				FOGLIO 14 DI 18
				VISTO							SEGUE 15
REV.	MODIFICA	DATA	FIRMA	APPR.		SOST. IL:	SOST. DA:	ORIGINE:			







D	UTENZA	DENOMINAZIONE		EMERGENZA			PRESE ESPOSIZIONE			PRESE DISIMPEGNO			BRANCHBOX			SISTEMA TELEFONICO GSM SPAZIO CALMO			RISERVA																						
		SIGLA		Q06.11			Q06.2			Q06.3			Q06.4			Q06.5			Q06.6																						
		SISTEMA		POTENZA TOT.		kVA		TT/L1-N		1.39		TT/L3-N		3.7		TT/L2-N		3.7		TT/L1-N		3.7		TT/L1-N		2.31		TT/L2-N		2.31											
		POTENZA		kW		lb		A		0.01		0.048		3.33		3.2		3.33		3.2		0.374		1.8		0.05		0.24													
COEF. CONTEMP.		COS φ		I		0.9		I		0.9		I		0.2		0.9		I		0.9		I		0.9		I		0.9													
E	INTERRUTTORE O SEZIONATORE	COSTRUTTORE		BTICINO			BTICINO			BTICINO			BTICINO			BTICINO			BTICINO																						
		TIPO		BTDIN 45-C-1MOD			BTDIN RS-C-AC			BTDIN RS-C-AC			BTDIN 45-C-AC			BTDIN 45-C-A			BTDIN 45-C-AC																						
		N.POLI		In		A		Pdi		kA		1N		6		6		1N		16		6		1N		16		6		1N		10		6		1N		10		6	
		Ith		A		lcr		A		6		16		16		16		16		10		10		10		10		10		10		10		10							
E	SCANCIATORE	TIPO																																							
		Ith1/LR1		Ith2/LR2		LR				6				16				16				10				10				10											
		lcr1/CR1		lcr2/CR2		CR																																			
		Im1/IST1		Im2/IST2		IST																																			
E	FUSIBILE	TIPO																																							
		CALIBRO		A																																					
		TIPO CAVO		LUN.		m		FG160M16 0.6/1 kV		10		FG160M16 0.6/1 kV		20		FG160M16 0.6/1 kV		20		FG160M16 0.6/1 kV		10		FG160M16 0.6/1 kV		12															
		FORMAZIONE		3G1.5				3G2.5				3G2.5				3G2.5				3G2.5				3G1.5																	
F	LINEA DI POTENZA	POSA		CEI-UNEL 35024/1 2			CEI-UNEL 35024/1 5A			CEI-UNEL 35024/1 5A			CEI-UNEL 35024/1 5A			CEI-UNEL 35024/1 5A			CEI-UNEL 35024/1 5A																						
		Iz		A		Ik t/m		kA		Ik1 f/t		kA		18.5		0.485		30		0.419		30		0.419		30		0.609		22		0.44		0.987							
		C.d.T.		a In		%		C.d.T.		a Ib		%		2.54		0.006		4.31		0.496		4.31		0.496		2.97		0.128		3.25		0.034		1.83							
		DATA		07/06/2021		COMUNE S. MARIA A MONTE			BENIGNIENGINEERING SRL			Q. AMPLIAMENTO PIANO PRIMO			1426.235-20.19.11																										
DISEG.		LC					Chiesina Uzzone																																		
VISTO																																									
REV.		MODIFICA		DATA		FIRMA		APPR.		SOST. IL:		SOST. DA:		ORIGINE:																											

A

ZONA	PIANO PRIMO
QUADRO	QCDZ
Potenza impiegata	15.4 kW
Caduta di tensione (Tot. lb)	0.95 %
Corrente di guasto (Ikmax)	2.91 kA

NB IL PRESENTE QUADRO RISULTA ESISTENTE E NON MODIFICATO

B

B

C

C

D

D

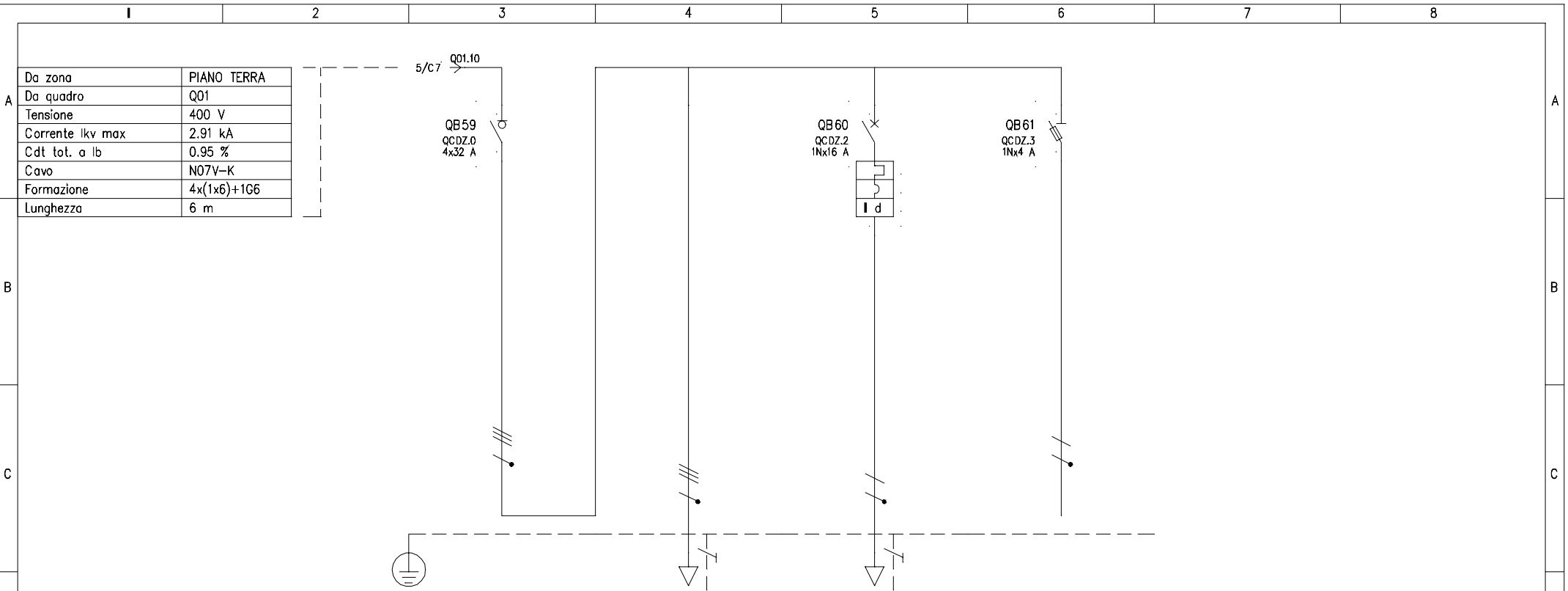
E

E

F

F

				DATA	07/06/2021	COMUNE S. MARIA A MONTE	BENIGNIENGINEERING SRL	QUADRO SEZIONAMENTO U.E.	1426.235-20.19.11		+PIANO PRIMO.QCDZ
				DISEG.	LC		Chiesina Uzzanese				FOGLIO 17 DI 18
				VISTO							SEGUE 18
REV.	MODIFICA	DATA	FIRMA	APPR.		SOST. IL:	SOST. DA:	ORIGINE:			



D	UTENZA	DENOMINAZIONE		GENERALE A POMPA DI CALORE				A POMPA DI CALORE			COLLETTORI ESISTENTI			AUSILIARI				
		SIGLA		QCDZ.0				QCDZ.1			QCDZ.2			QCDZ.3				
		SISTEMA	POTENZA TOT.	kVA	TT	22.2	TT	22.2	TT/L1-N	3.7	TT/L1-N	1.21						
		POTENZA kW	lb	A	15.4	26	15	24	0.416	2								
COEF. CONTEMP.		COS φ		1		0.9		1		0.9		1		0.9				
E	INTERRUTTORE O SEZIONATORE	COSTRUTTORE		BTICINO				BTICINO			BTICINO							
		TIPO		Sez. acc. F74 32A				BTDIN 45-C-A			BTIDIN PF 32A							
		N.POLI	ln	A	Pdi	kA	4	32			1N	16	4.5	1N	32	120		
		Ith	A	Icr	A					16								
E	SCANCIATORE	TIPO									ITALWEBER-CH 10 gG 4A							
		Ith1/LR1	Ith2/LR2	LR							16							
		Icr1/CR1	Icr2/CR2	CR														
		Im1/IST1	Im2/IST2	IST														
E	REGOLAZIONE TARIFFA	Ith1/CR1	Ith2/CR2	CR														
		Icr1/CR1	Icr2/CR2	CR														
		Im1/IST1	Im2/IST2	IST														
		Ith1/T1	Ith2/T2	T														
E	FUSIBILE	TIPO									CH 10 gG 4A							
		CALIBRO		A							4							
		TIPO CAVO	LUN.	m			FG160M16 0.6/1 kV	2	FG70M1 0.6/1 kV	3	FG70M1 0.6/1 kV	5						
		FORMAZIONE					5G6			3G2.5			3G1.5					
F	LINEA DI POTENZA	POSA						CEI-UNEL 35024/1 3A			CEI-UNEL 35024/1 3A			CEI-UNEL 35024/1 3A				
		Iz	A	Ik t/m	kA	Ik1 f/t	kA		2.91		44	2.71		30	1.18		22	0.848
		C.d.T. a ln	%	C.d.T. a lb	%			1.22		1.32	0.072		1.56	0.043		1.53		

DATA	07/06/2021	COMUNE S. MARIA A MONTE	BENIGNIENGINEERING SRL	QUADRO SEZIONAMENTO U.E.	1426.235-20.19.11	+PIANO PRIMO.QCDZ			
DISEG.	LC		Chiesina Uzzanese						
VISTO									
REV.	MODIFICA	DATA	FIRMA	APPR.	SOST. IL:	SOST. DA:	ORIGINE:	FOGLIO 18 DI 18	SEGUE