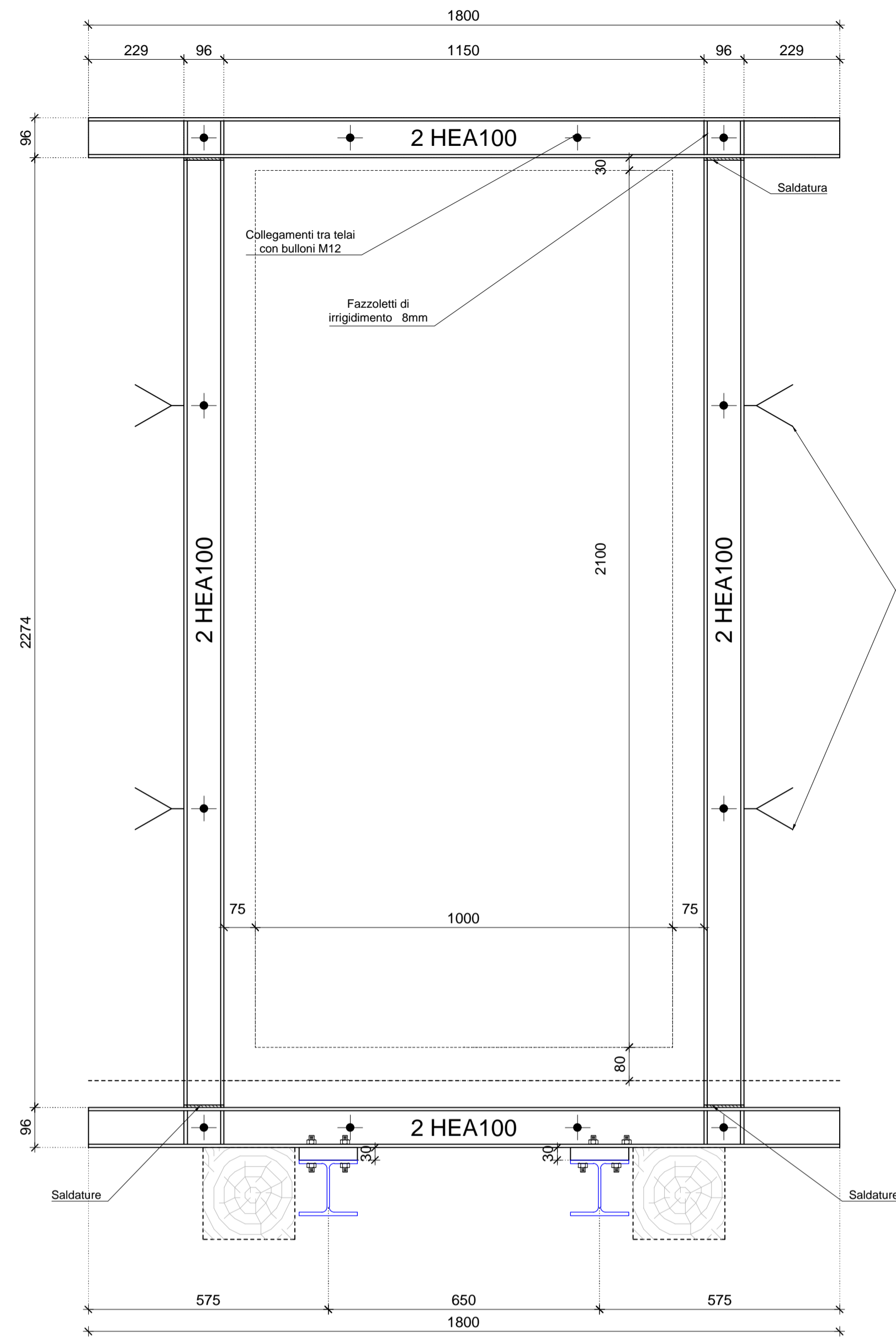
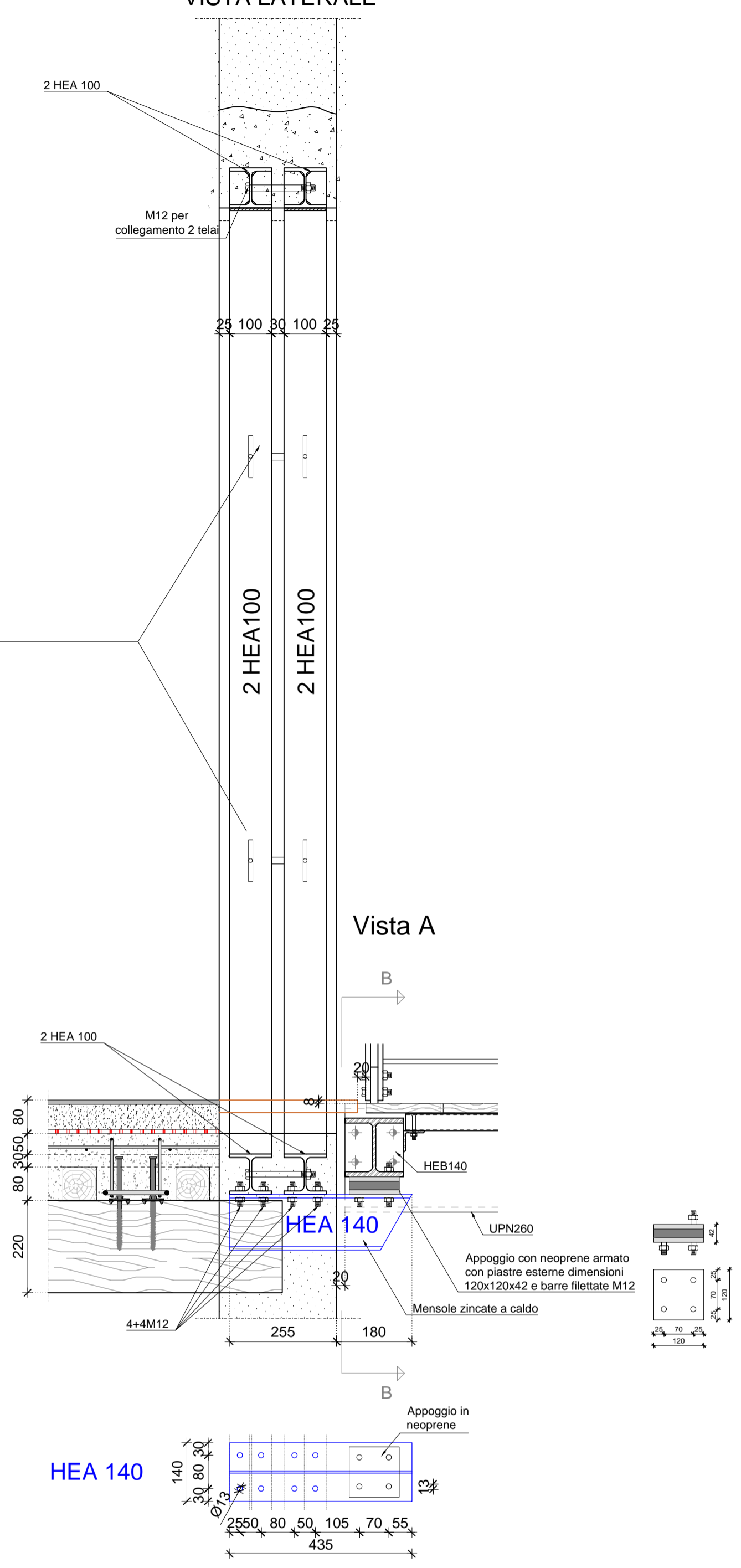


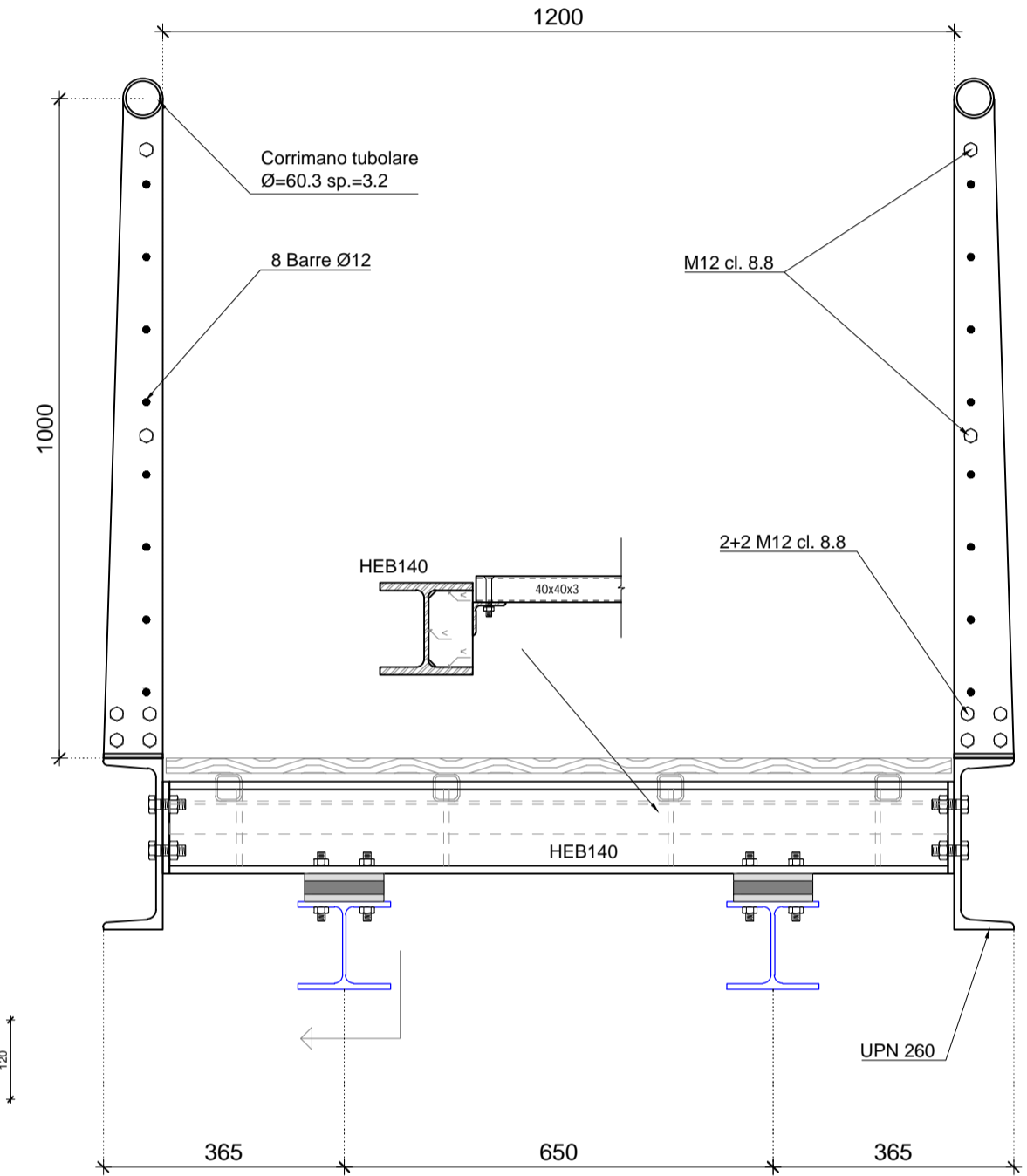
Cerchiatura esistente con doppio telaio in HEA 100 (realizzata in altro stralcio progettuale)
scala 1:10 (mm)



VISTA LATERALE



APPOGGIO SU MENSOLE



NOTE:

- 1 - TUTTE LE DIMENSIONI SONO ESPRESSE IN mm, SALVO OVE DIVERSAMENTE SPECIFICATO.
- 2 - TUTTE LE DIMENSIONI ANGOLARI SONO ESPRESSE IN GRADI CENTESIMALI.
- 3 - TUTTE LE QUOTE ALTIMETRICHE SONO ESPRESSE IN m.
- 4 - LA STRUTTURA IN CARPENTERIA METALLICA OGGETTO DEL PRESENTE ELABORATO DOVRA' ESSERE REALIZZATA IN "CLASSE DI ESECUZIONE EXC-2 SECONDO UNI-EN_1090
- 5 - MATERIALI: PROFILI E PIASTRE IN S275JR SE NON DIVERSAMENTE INDICATO.
- 6 - TRATTAMENTO MATERIALI:
CARPENTERIA METALLICA : ZINCATURA A CALDO SP. 80micron
- 7 - COLLEGAMENTI BULLONATI:
VITI UNI ISO 4014 CLASSE 8.8.
DADI UNI ISO 4032 CLASSE 8.
ROSETTE N°2 UNI ISO 7089 HV200.
BULLONI ZINCATI ELETTROLITICAMENTE.
- 8 - SERRAGGI DEI BULLONI:

SERRAGGIO	COPPIA DI SERRAGGIO COME DA TABELLA									
Diametro bullone	10	12	14	16	18	20	22	24	27	30
Diametro foro	11	13	15	17	19	21	23.5	25.5	28.5	31.5
Coppia serraggio [Nm]	63	63	101	158	216	307	418	531	777	1056

9 - SALDATURE

NORMATIVA DI RIFERIMENTO:
 - NORMA DI PROCESSO: ISO 3834
 - NORMA DI PRODOTTO: ISO 1090
 - NORMA DI SISTEMA: ISO 9001:2000
 - LIVELLI DI QUALITA' IMPERFEZIONI SECONDO ISO 5817:2008
 CLASSE C
 - SIMBOLOGIA SECONDO UNI EN 22553:2007

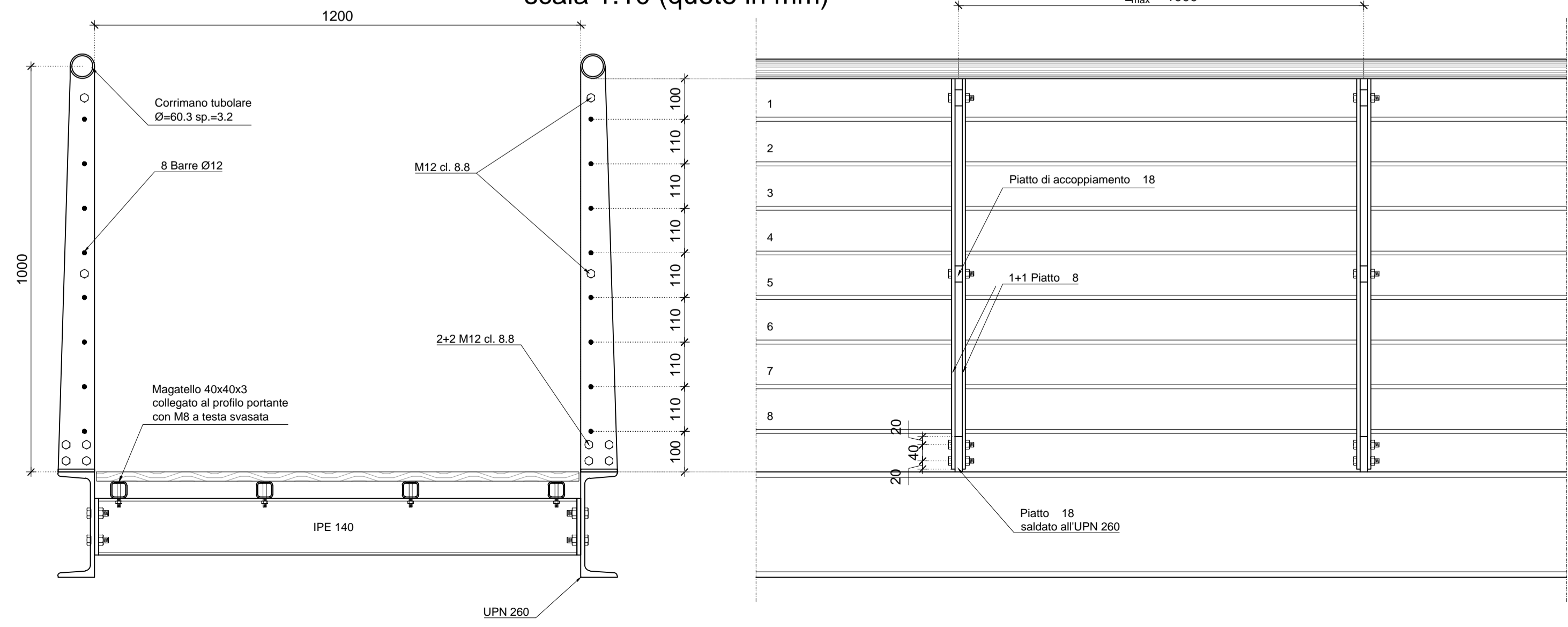
Z=LATO CORDONE
 G=GOLA CORDONE

SALDATURA DA ESEGUIRE IN OPERA

SE NON DIVERSAMENTE INDICATO, Z=0,7xS1

- 10 - PER TOLLERANZE GEOMETRICHE E DI MONTAGGIO, FARE RIFERIMENTO ALLA NORMA UNI EN 1090.
- 11 - L'ESECUTORE DELLE CARPENTERIE, PRIMA DEL TAGLIO DEGLI ELEMENTI STRUTTURALI, DOVRA' CONTROLLARE IN CAMPO TUTTE LE MISURE E LE QUOTE DEI PIANI.

Sezione e prospetto passerella
scala 1:10 (quote in mm)



COMUNE DI SANTA MARIA A MONTE
 Piazza della Vittoria, 47 - 56020 Santa Maria a Monte (PI)
 Tel: 0587 261611 - Fax: 0587 705117
 PEC: comune.santamariamonte@postacert.toscana.it

PROGETTO:
RECUPERO E RIFUNZIONALIZZAZIONE DI EDIFICIO STORICO DA DESTINARSI A MUSEO E COLLEGAMENTO CON PERCORSO ACCESSIBILE ALL' AREA ARCHEOLOGICA DELLA "ROCCA"

LIVELLO DI PROGETTAZIONE:
PROGETTO ESECUTIVO

SERIE:
ELABORATI GRAFICI STRUTTURALI



ELABORATO:
**PASSERELLA:
 SEZIONE TIPOLOGICA E PARTICOLARE
 APPOGGIO SU FABBRICATO ESISTENTE**

CODICE:
EG_ST_04

SCALA:
 1:10

RESPONSABILE PROGETTAZIONE	PROGETTAZIONE ARCHITETTONICA	RESPONSABILE UNICO PROCEDIMENTO
Ing. Roberto Pinelli Via Lungomonte n°218/a Santa Maria a Monte (PI), 56020 Tel. 3397905993 Email: robertopinelli.ingenium@gmail.com Pec: roberto.pinelli@ingpec.eu	Arch. Martino Falchi Via di Santa Lucia Nord n°29 Pontedera (PI), 56025 Tel. 3402278108 Email: martino.falchi@gmail.com Pec: martino.falchi@archiworldpec.it	Ing. Maurizio Iannotta

REV.	DESCRIZIONE	DATA	REDATTO	VERIFICATO	APPROVATO
a	PRIMA EMISSIONE	agosto 2021	Arch. M. Falchi	Ing. R. Pinelli	Ing. M. Iannotta
b	EMISSIONE BANDO CITTÀ MURATE	agosto 2022	Arch. M. Falchi	Ing. R. Pinelli	Ing. M. Iannotta

Nome file: Lotto II_3200_E_EG_ST_b_Strutturali