



COMUNE DI SANTA MARIA A MONTE

Piazza della Vittoria, 47 - 56020 Santa Maria a Monte (PI)

Tel: 0587 261611 - Fax: 0587 705117

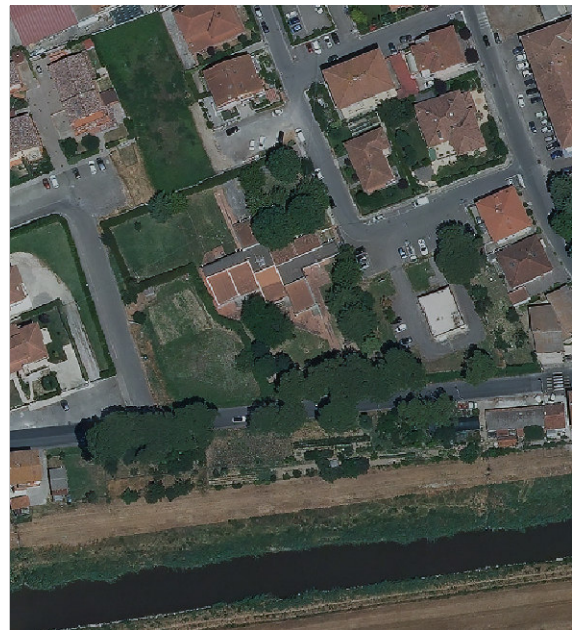
PEC: comune.santamariaamonte@postacert.toscana.it

PROGETTO:

ADEGUAMENTO SPAZI E AULE DELLA SCUOLA DELL'INFANZIA DI MONTECALVOLI

LIVELLO DI PROGETTAZIONE:

Fattibilità Tecnica ed Economica, Definitivo ed Esecutivo



SERIE:

ELABORATI SICUREZZA

ELABORATO:

All. C - Stima costi della sicurezza

CODICE:

21_18_FDE
ES_05

SCALA:

-

RESPONSABILE PROGETTAZIONE

Ing. Roberto Pinelli
Via Lungomonte n°218/a
Santa Maria a Monte (PI), 56020
Tel. 3397905993
Email. robertopinelli.ingenium@gmail.com
Pec. roberto.pinelli@ingpec.eu

COLLABORATORI TECNICI

Arch. Martino Falchi

RESPONSABILE UNICO PROCEDIMENTO

Ing. Maurizio Iannotta

REV.	DESCRIZIONE	DATA	REDATTO	VERIFICATO	APPROVATO
a	PRIMA EMISSIONE	ottobre 2021	Arch. M. Falchi	Ing. R. Pinelli	Ing. M. Iannotta

Nome file: I207_300_21_18_FDE_DG_EG_a_Elaborati grafici

ALLEGATO "C"

Comune di Santa Maria a Monte
Provincia di Pisa

STIMA DEI COSTI DELLA SICUREZZA

(Allegato XV e art. 100 del D.Lgs. 9 aprile 2008, n. 81 e s.m.i.)
(D.Lgs. 3 agosto 2009, n. 106)

OGGETTO: Adeguamento spazi e aule della scuola dell'infanzia di Montecalvoli

COMMITTENTE: Comune di Santa Maria a Monte.

CANTIERE: Via Anna Frank, Santa Maria a Monte (Pisa)

Santa Maria a Monte, 18/10/2021

IL COORDINATORE DELLA SICUREZZA

(Ingegnere Pinelli Roberto)

per presa visione

IL COMMITTENTE

(RUP Iannotta Maurizio)

Ingegnere Pinelli Roberto

Via Lungomonte, 218/a
56020 Santa Maria a Monte (PI)
Tel.: 3397905993 - Fax: 0
E-Mail: robertopinelli.ingenium@gmail.com

CerTus by Guido Cianciulli - Copyright ACCA software S.p.A.

Num.Ord. TARIFFA	DESIGNAZIONE DEI LAVORI	DIMENSIONI				Quantità	IMPORTI	
		par.ug.	lung.	larg.	H/peso		unitario	TOTALE
	R I P O R T O							
	LAVORI A MISURA							
	Costi della sicurezza (SpCap 3)							
1 / 1 TOS21_17.N05.002.014	Montaggio di recinzione Recinzioni e accessi di cantiere Montaggio di recinzione area adibita a cantiere, esclusa idonea segnaletica diurna e notturna - con pannelli elettrozincati di lunghezza 3,50 mt x H 2,00 + basamento in cemento, incluso nolo per il primo mese. Recinzione per delimitazione sottocantieri		50,00			50,00		
	SOMMANO cad					50,00	16,37	818,50
2 / 2 TOS21_17.N05.002.017	Smontaggio di recinzione Recinzioni e accessi di cantiere Smontaggio di recinzione per area adibita a cantiere, esclusa idonea segnaletica diurna e notturna - con pannelli elettrozincati di lunghezza 3,50 mt x H 2,00 con basamento in cemento. Vedi voce n° 1 [cad 50.00]					50,00		
	SOMMANO cad					50,00	7,02	351,00
3 / 3 TOS21_17.N05.003.030	Montaggio ponteggio metallico Ponteggi e castelli di tiro. Montaggio ponteggio metallico ad elementi prefabbricati, esclusa illuminazione notturna ed idonea segnaletica, incluso nolo per il primo mese. Ponteggio montato a porzioni per singoli sottocantieri	40,00	1,80		4,000	288,00		
	SOMMANO m²					288,00	8,95	2'577,60
4 / 4 TOS21_17.N05.003.031	Smontaggio ponteggio metallico Ponteggi e castelli di tiro. Smontaggio ponteggio metallico ad elementi prefabbricati, esclusa illuminazione notturna ed idonea segnaletica. Vedi voce n° 3 [m² 288.00]					288,00		
	SOMMANO m²					288,00	3,83	1'103,04
5 / 5 TOS21_17.N05.004.001	Nolo di trabattello Trabattelli Nolo di ponte mobile di servizio a elementi prefabbricati ad innesto, con ruote e stabilizzatori, completo di piano di lavoro rettangolare di altezza fino a m 3,00, nolo minimo 5 giorni.					10,00		
	SOMMANO gg					10,00	8,06	80,60
6 / 6 TOS21_17.N05.007.051	Rete schermante di protezione Delimitazione e protezione aree a rischio Fornitura ed installazione rete di protezione, schermatura 90 %. Vedi voce n° 1 [cad 50.00]				2,000	100,00		
	SOMMANO m²					100,00	1,74	174,00
7 / 7 TOS21_17.N06.004.011	Box prefabbricati di cantiere Box prefabbricati di cantiere composti da: struttura di base sollevata da terra e avente struttura portante in profilati metallici, copertura e tamponatura con pannelli sandwich autoportanti in lamiera zincata con interposto isolante, pavimentazione in PVC su supporto in legno idrofugo, infissi in alluminio anodizzato, impianto elettrico, impianto termico, impianto idrico (acqua calda e fredda) e fognario;							
	A R I P O R T A R E							5'104,74

Num.Ord. TARIFFA	DESIGNAZIONE DEI LAVORI	DIMENSIONI				Quantità	IMPORTI	
		par.ug.	lung.	larg.	H/peso		unitario	TOTALE
	R I P O R T O							5'104,74
	esclusi allacciamenti e realizzazione basamento- compreso montaggio e smontaggio. adibito a spogliatoio di dimensioni cm 240x450x240 - noleggio mensile					2,00		
	SOMMANO cad					2,00	207,00	414,00
8 / 8 TOS21_17.P07.002.013	Cartello di norme ed istruzioni Segnaletica e illuminazione di sicurezza Cartello di norme ed istruzioni, da parete, in alluminio, di forma rettangolare, dimensioni mm 250x350, spessore mm 0,5, distanza lettura max 4 metri					5,00		
	SOMMANO cad					5,00	7,09	35,45
9 / 9 TOS21_17.P07.003.001	Cassetta contenente presidi medicali Attrezzature di primo soccorso Cassetta contenente presidi medicali prescritti dall'allegato 1 D.M. 15.7.2003 n. 389					1,00		
	SOMMANO cad					1,00	77,00	77,00
10 / 10 TOS21_17.P07.003.002	Kit levaschegge Attrezzature di primo soccorso Kit levaschegge costituito da una valigetta dim. cm 23x17x4,5h contenente l'occorrente per togliere dagli occhi schegge metalliche o di altra natura					1,00		
	SOMMANO cad					1,00	31,72	31,72
11 / 11 TOS21_17.P07.003.003	Kit lavaocchi Attrezzature di primo soccorso Kit lavaocchi per primo soccorso di lavaggio e medicazione degli occhi					1,00		
	SOMMANO cad					1,00	8,31	8,31
12 / 12 TOS21_17.P07.004.001	Estintore portatile a polvere omologato Mezzi antincendio Estintore portatile a polvere omologato, montato a parete con apposite staffe e corredato di cartello di segnalazione, compresa manutenzione periodica - da kg. 6.					1,00		
	SOMMANO cad					1,00	40,25	40,25
13 / 13 TOS21_17.S08.002.002	Riunioni di informazione Riunioni di informazione Assemblea periodica dei lavoratori in materia di sicurezza e di salute, con particolare riferimento al proprio posto di lavoro ed alle proprie mansioni					2,00		
	SOMMANO ora					2,00	50,00	100,00
14 / 14 TOS21_17A.M01.002.C OV5	Segnaletica COVID-19 INFORMAZIONE - punto 1 del protocollo condiviso di regolamentazione per il contenimento della diffusione del Covid-19 nei cantieri - POSA IN OPERA DI SEGNALETICA VERTICALE, completa di cartello installato su apposito appoggio, palo o mensola o ancorato a							
	A R I P O R T A R E							5'811,47

Num.Ord. TARIFFA	DESIGNAZIONE DEI LAVORI	DIMENSIONI				Quantità	IMPORTI	
		par.ug.	lung.	larg.	H/peso		unitario	TOTALE
	R I P O R T O							5'811,47
	strutture e pareti esistenti, recanti le informazioni o le misure comportamentali o gli obblighi da rispettare in funzione dell'emergenza legata al COVID-19 CARTELLO DI INFORMAZIONE, PRESCRIZIONE OBBLIGHI, ancorati su parete o su palo o su strutture esistenti nel cantiere, in alluminio, di forma rettangolare, dimensione mm 125x175, spessore mm 0.5, distanza lettura max 4 metri (fornitura e posa) - (SI COSTI SICUREZZA: allegato xv d.lgs 81/2008 punti 4.1.1 e 4.1.2 -solo per misure di coordinamento previste nel psc che prescriva riunione di coordinamento - lettera g) (SI ONERI AZIENDALI DELLA SICUREZZA: Quota parte ricompresa nelle spese generali)					5,00		
	SOMMANO cad					5,00	5,00	25,00
15 / 15 TOS21_17A.M01.002.C OV6	Cartello informazioni, prescrizioni e obblighi COVID-19 INFORMAZIONE - punto 1 del protocollo condiviso di regolamentazione per il contenimento della diffusione del Covid-19 nei cantieri - POSA IN OPERA DI SEGNALETICA VERTICALE, completa di cartello istallato su apposito appoggio, palo o mensola o ancorato a strutture e pareti esistenti, recanti le informazioni o le misure comportamentali o gli obblighi da rispettare in funzione dell'emergenza legata al COVID-19 CARTELLO DI INFORMAZIONE, PRESCRIZIONE OBBLIGHI, ancorato su parete o su palo o su strutture esistenti nel cantiere, in materiale vario (alluminio o plastica o pellicola adesiva etc), di forma rettangolare, dimensione mm. 500X700, distanza lettura max 4 metri (fornitura e posa)- (SI COSTI SICUREZZA: allegato xv d.lgs 81/2008 punti 4.1.1 e 4.1.2 -solo per misure di coordinamento previste nel psc che prescriva riunione di coordinamento - lettera g) (SI ONERI AZIENDALI DELLA SICUREZZA: Quota parte ricompresa nelle spese generali)					1,00		
	SOMMANO cad					1,00	10,04	10,04
16 / 16 TOS21_17A.M01.003.C OV7	Riunioni di informazione per procedure di sicurezza COVID-19 INFORMAZIONE - punto 1 del protocollo condiviso di regolamentazione per il contenimento della diffusione del Covid-19 nei cantieri - SULLE PROCEDURE DI SICUREZZA DA ADOTTARE PER L'ACCESSO AI LOCALI E AGLI SPAZI DEL CANTIERE, modalità di attuazione delle procedure di tutela della salute delle persone presenti e durante le lavorazioni, sull'uso degli adeguati DPI dei protocolli di precauzione e delle disposizione di contenimento e diffusione del contagio del virus COVID-19 INFORMAZIONE SULLE PROCEDURE DA SEGUIRE IN CASO DI RISCONTRO DELLO STATO FEBBRILE del personale superiore a 37,5°, modalità operative per l'isolamento del soggetto con sintomi influenzali, attivazione delle Autorità sanitari competenti, distanziamento e individuazione dei comportamenti per evitare contatti ,sia durante le procedure di accesso al cantiere, o per la fruizione degli spazi e ambienti comuni e avvio delle azioni di sanificazione e igienizzazione degli strumenti o attrezzature venute a contatto il soggetto con sintomi d'influenza. Procedure da eseguire con personale dipendente della ditta appaltatrice dipendenti non esterni (SI COSTI SICUREZZA: allegato xv d.lgs 81/2008 punti 4.1.1 e 4.1.2) (NO ONERI AZIENDALI DELLA SICUREZZA: Quota parte ricompresa nelle spese generali)							
	A R I P O R T A R E							5'846,51

Num.Ord. TARIFFA	DESIGNAZIONE DEI LAVORI	DIMENSIONI				Quantità	IMPORTI	
		par.ug.	lung.	larg.	H/peso		unitario	TOTALE
	R I P O R T O							5'846,51
	SOMMANO ora					2,00		
						2,00	35,45	70,90
17 / 17 TOS21_17A.M01.005.C OV11	Disinfezione locali PULIZIA E SANIFICAZIONE NEL CANTIERE - punto 3 del protocollo condiviso di regolamentazione per il contenimento della diffusione del Covid-19 nei cantieri - L'azienda assicura la sanificazione periodica di arredi degli uffici e della mensa, tavoli, tastiere, pulsantiere attrezzature, maniglie, utensili manuali, quadri comando DISINFEZIONE DI LUOGHI O LOCALI CHIUSI AL FINE DI OTTENERE UNA SANIFICAZIONE DELLE SUPERFICI. Disinfezione di locali quali ad esempio mense, spogliatoi uffici ottenuta mediante le operazioni previste di cui al comma 1 lettere b del D.M. 7 luglio 1997, n. 274, regolamento di attuazione degli artt.1 e 4 della Legge 25 Gennaio 1994, n.82 che definisce attività di disinfezione quelle che riguardano il complesso dei procedimenti e operazioni atti a rendere sani determinati ambienti confinati e aree di pertinenza mediante la distruzione o inattivazione di microrganismi patogeni; Trattamento eseguito con prodotti contenenti ipoclorito di sodio diluito al 0,1% o etanolo al 70% o perossido di idrogeno al 0,1%: - con cadenza giornaliera all'interno di locali quali mense e spogliato come previsto al punto 3 del DPCM - periodicamente negli altri locali a servizio del cantiere come indicato nel PSC. Il trattamento deve essere eseguito dopo la pulizia previste al comma 1 lettere a del D.M. n. 274/74 già previsto in costi e oneri relativi ai locali. Dell'avvenuta sanificazione ottenuta mediante disinfezione se ne deve dare notizia in un cartello apposto dei locali che riporti giorno ora principio attivo utilizzato e addetto che l'ha eseguita. - (SI COSTI SICUREZZA: allegato xv d.lgs 81/2008 punti 4.1.1 e 4.1.2 -SOLO PER RISCHI INTERFERENTI TRA IMPRESE DIVERSE COME DA PSC) (SI ONERI AZIENDALI DELLA SICUREZZA: Quota parte ricompresa nelle spese generali)					200,00		
	SOMMANO m²					200,00	2,20	440,00
18 / 18 TOS21_17A.M01.005.C OV14	Disinfezione oggetti ad uso promiscuo PULIZIA E SANIFICAZIONE NEL CANTIERE - punto 3 del protocollo condiviso di regolamentazione per il contenimento della diffusione del Covid-19 nei cantieri - L'azienda assicura la sanificazione periodica di arredi degli uffici e della mensa, tavoli, tastiere, pulsantiere attrezzature, maniglie, utensili manuali, quadri comando DISINFEZIONE DI OGGETTI ADIBITI AD USO PROMISCOUO AL FINE DI OTTENERE UNA SANIFICAZIONE DEGLI STESSI. Disinfezione di attrezzature, mezzi d'opera, cabine di guida o di pilotaggio, pulsantiere, quadri elettrici e simili preveda un uso promiscuo tra diversi soggetti ottenuta mediante le operazioni previste di cui al comma 1 lettere b del D.M. 7 luglio 1997, n. 274, regolamento di attuazione degli artt.1 e 4 della Legge 25 Gennaio 1994, n.82 che definisce attività di disinfezione quelle che riguardano il complesso dei procedimenti e operazioni atti a rendere sane le superfici mediante la distruzione o inattivazione di microrganismi patogeni; Trattamento eseguito con prodotti contenenti ipoclorito di sodio diluito al 0,1% o etanolo al 70% o perossido di idrogeno al 0,1% (questi sono i principi attivi e le concentrazioni nei prodotti commerciali da intendersi composizione minima per renderli idonei allo scopo che li rende idonei allo scopo). Ferma restando l'indicazione di utilizzare preferibilmente strumenti e attrezzi in maniera							
	A R I P O R T A R E							6'357,41

