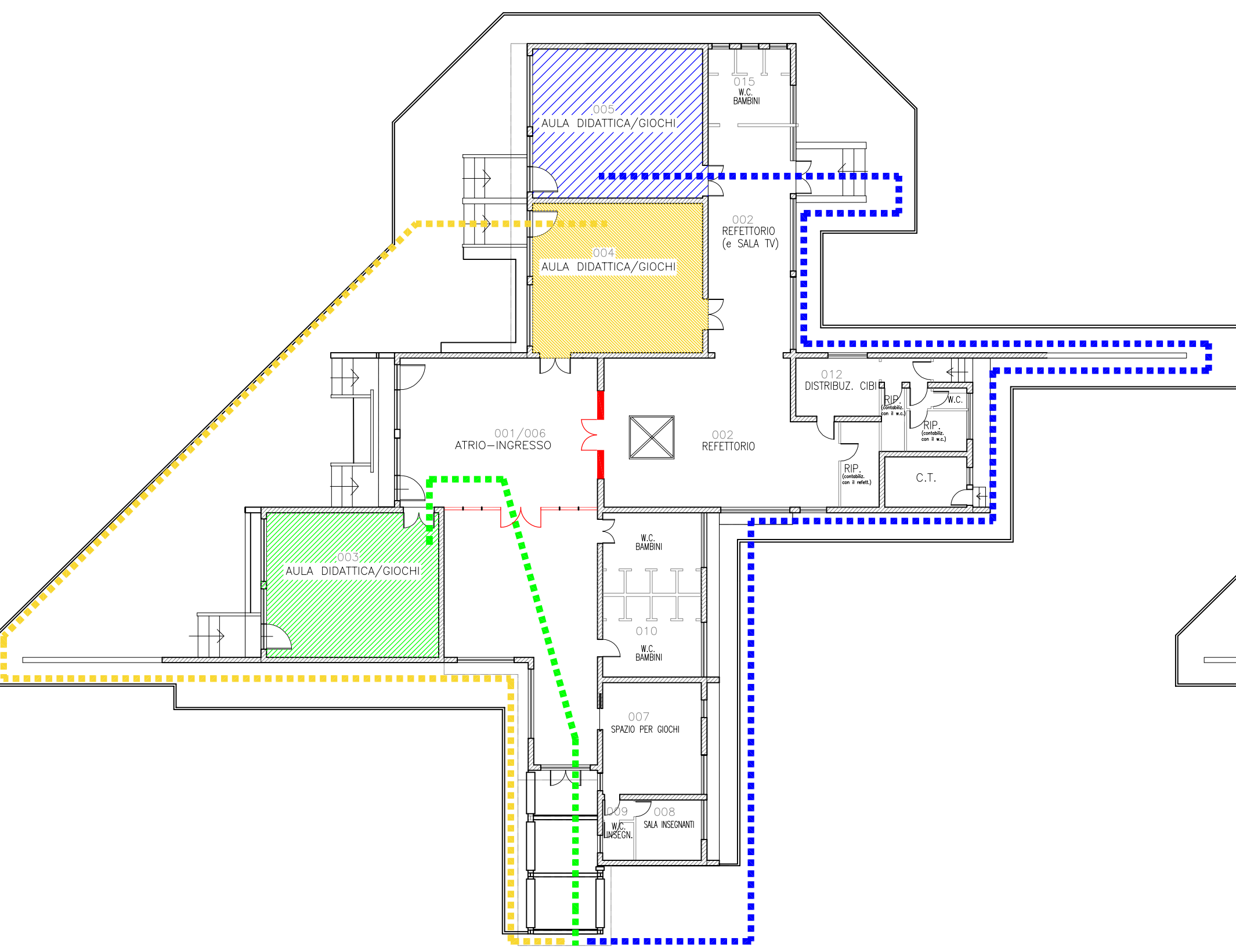
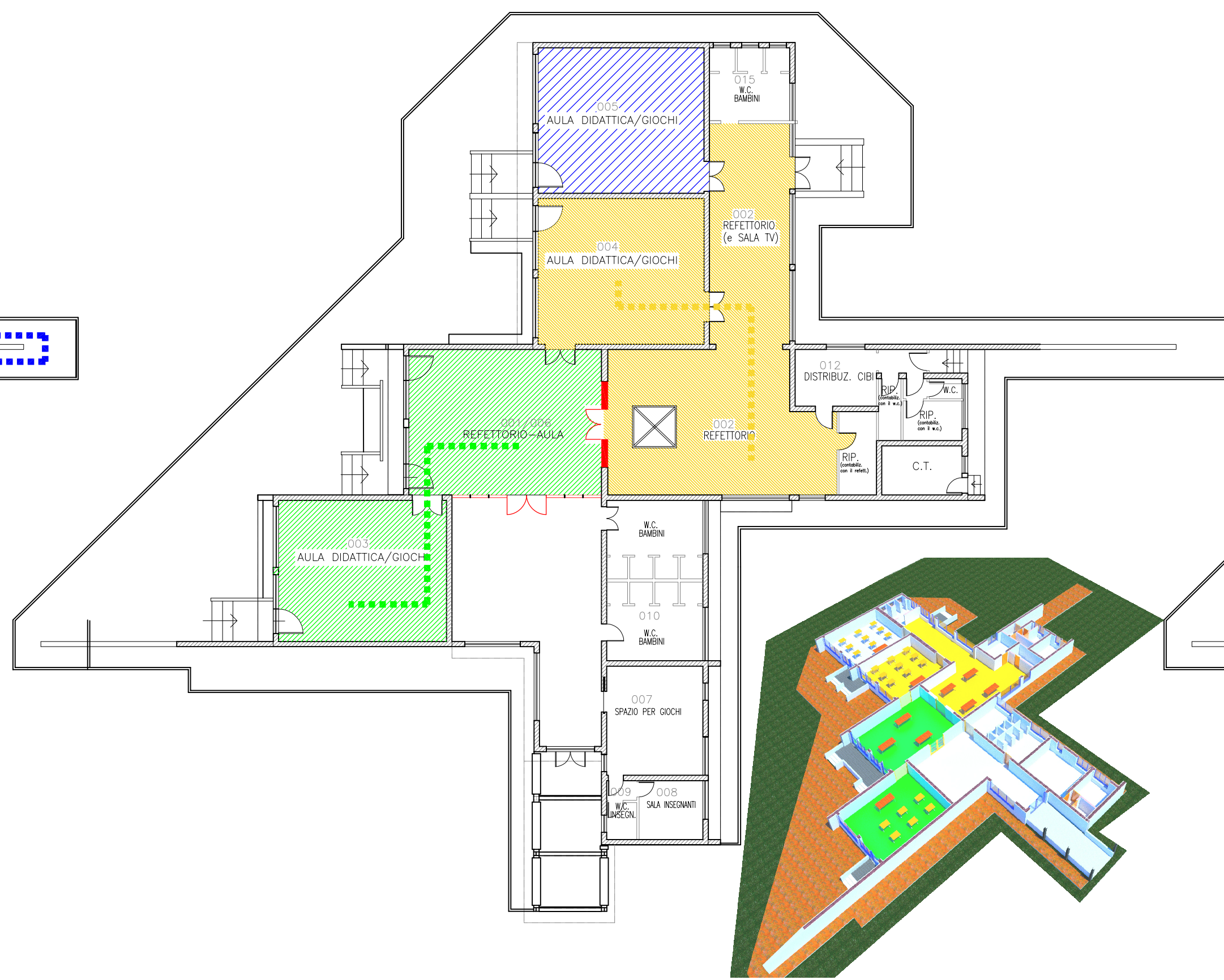


STATO DI PROGETTO

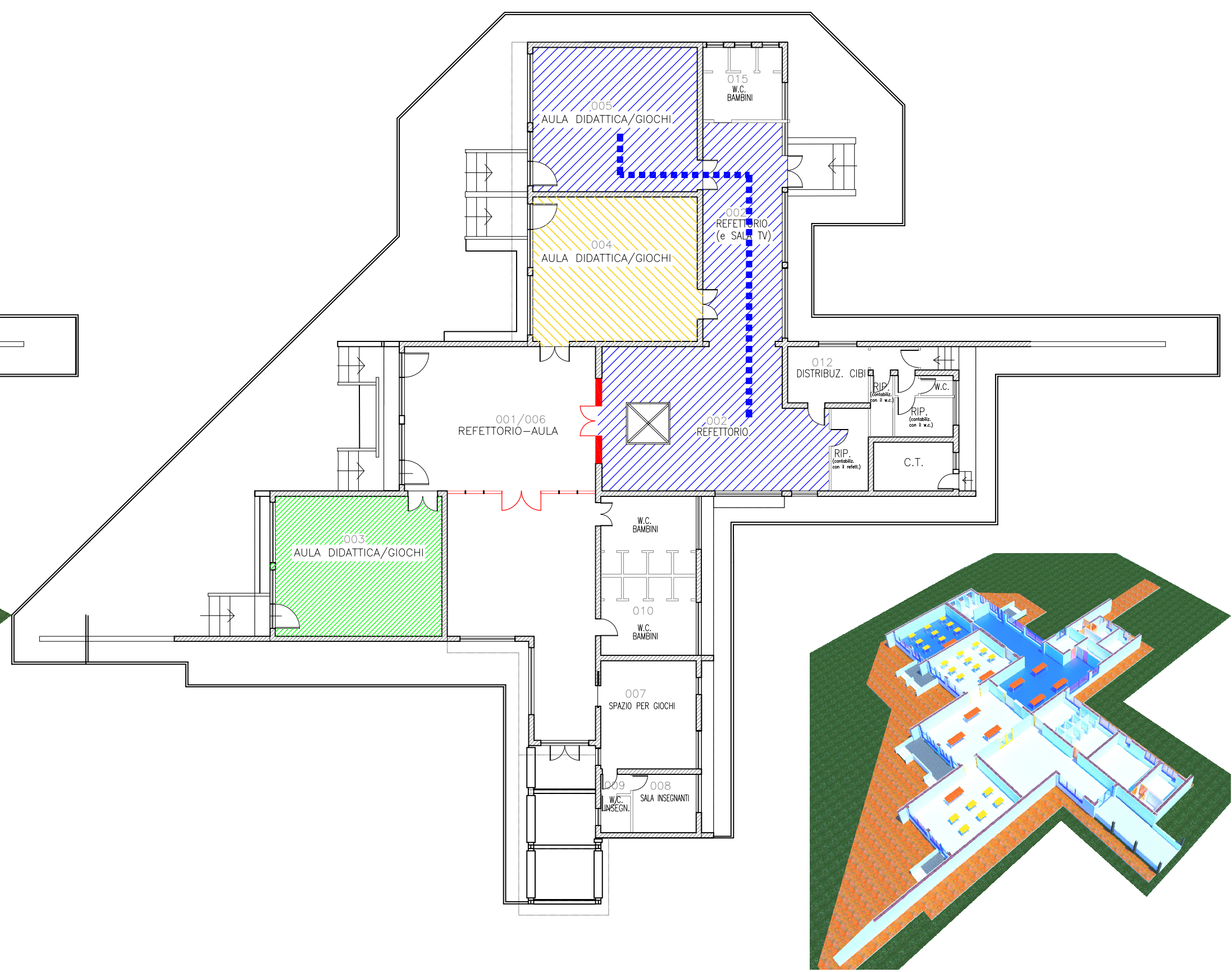
Pianta percorsi entrata e uscita post-interventi
scala 1:200



Pianta percorsi aula-refettorio post-interventi I TURNO
scala 1:200

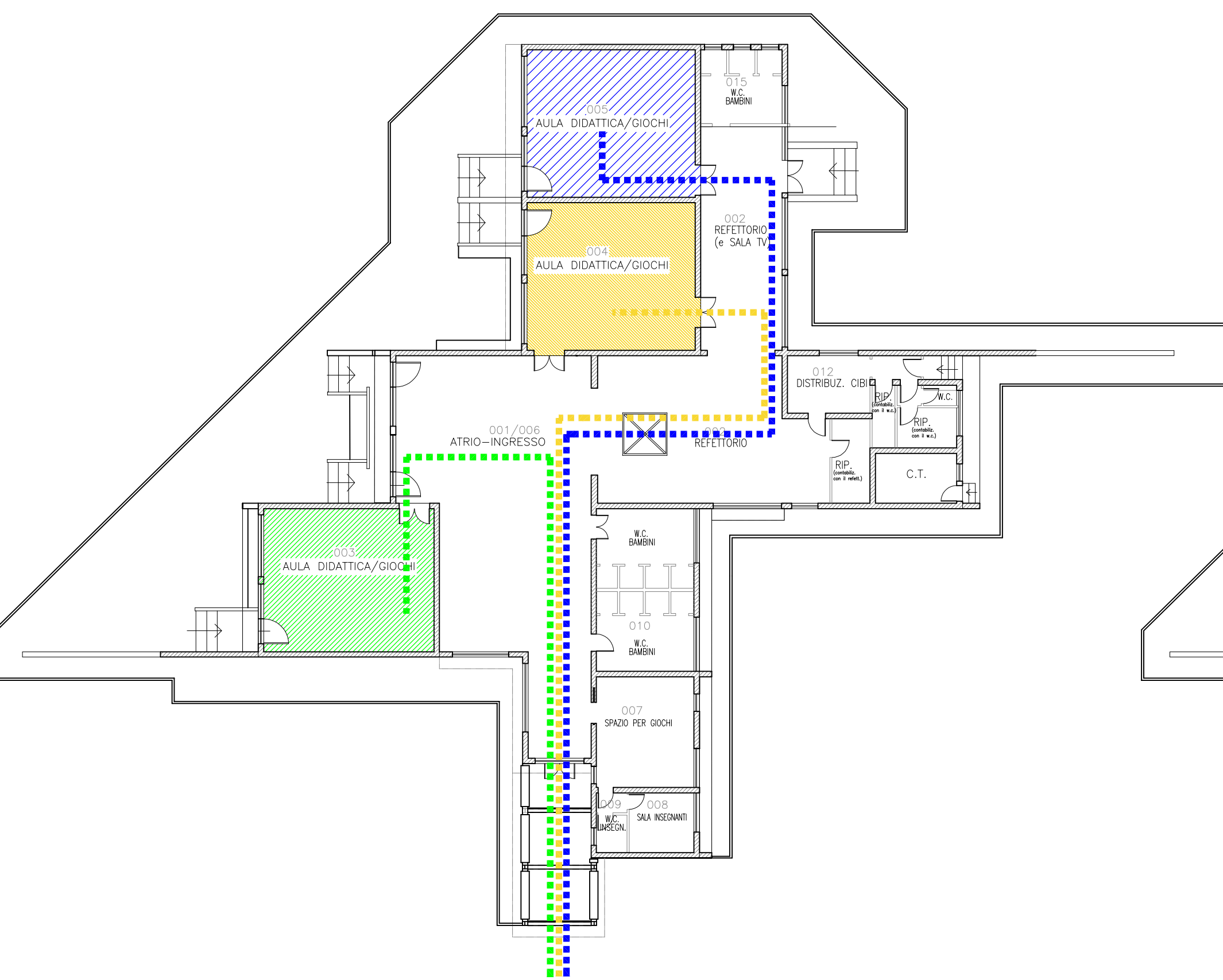


Pianta percorsi aula-refettorio post-interventi II TURNO
scala 1:200

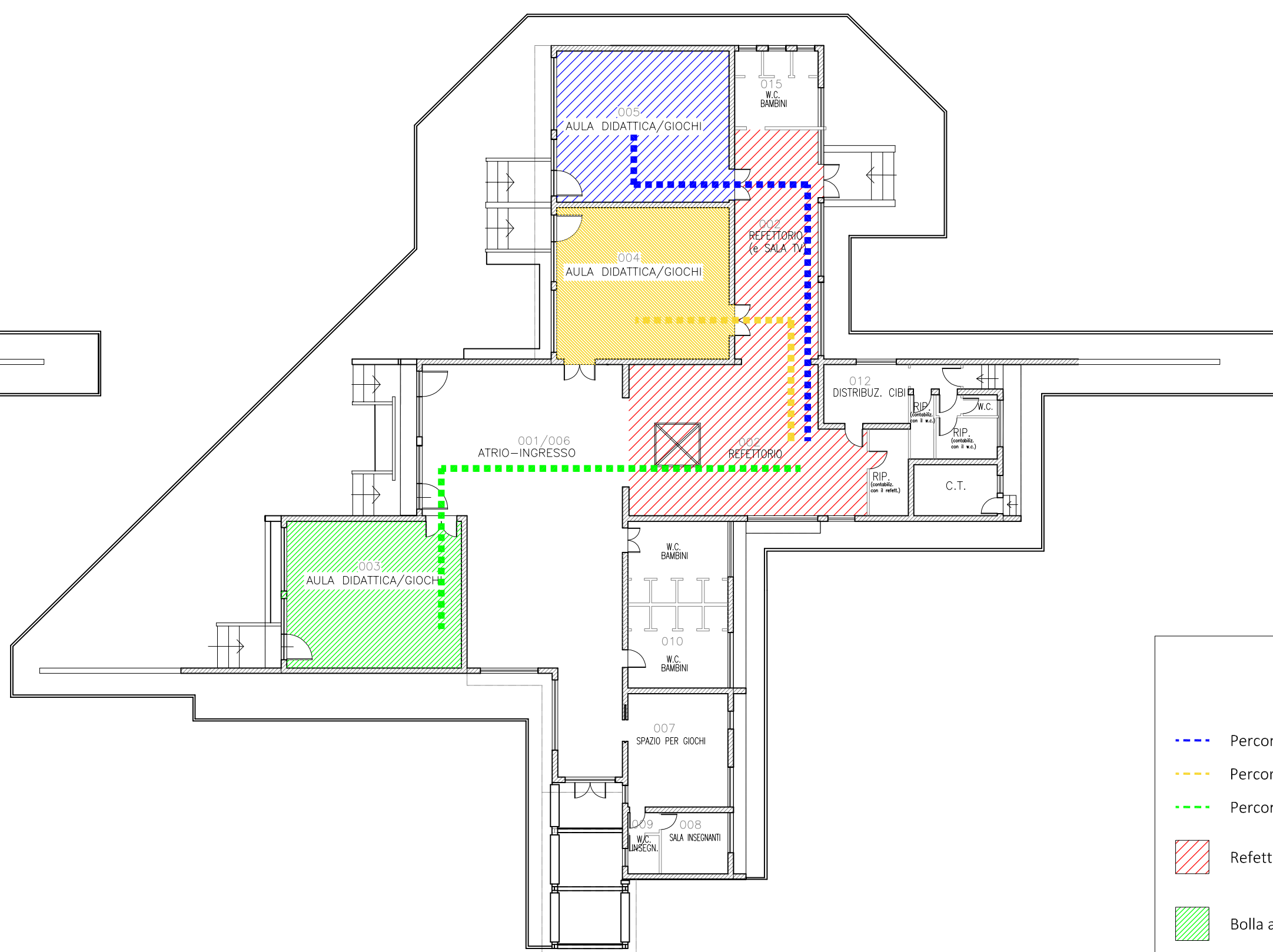


STATO ATTUALE

Pianta percorsi entrata ed uscita
scala 1:200



Pianta percorsi aula-refettorio
scala 1:200



LEGENDA

- Percorso alunni aula 005
- Percorso alunni aula 004
- Percorso alunni aula 003
- / / / Refettorio
- Bolla aula 003
- Bolla aula 004
- Bolla aula 005



COMUNE DI SANTA MARIA A MONTE
Piazza della Vittoria, 47 - 56020 Santa Maria a Monte (PI)
Tel: 0587 261611 - Fax: 0587 705117
PEC: comune.santamariamonte@postacert.toscana.it

PROGETTO:
ADEGUAMENTO SPAZI E AULE DELLA SCUOLA DELL'INFANZIA DI MONTECALVOLI

LIVELLO DI PROGETTAZIONE:
Fattibilità Tecnica ed Economica, Definitivo ed Esecutivo

SERIE:
ELABORATI GRAFICI



ELABORATO:
Utilizzo spazi e percorsi alunni

CODICE:
21_18_FDE EG_06

SCALA:
1:200

RESPONSABILE PROGETTAZIONE Ing. Roberto Pinelli Via Lungomonte n°218/a Santa Maria a Monte (PI), 56020 Tel. 3397505993 Email: robertopinelli.ingenium@gmail.com Pec: roberto.pinelli@ingpec.eu	COLLABORATORI TECNICI Arch. Martino Falchi	RESPONSABILE UNICO PROCEDIMENTO Ing. Maurizio Iannotta
--	---	---

REV.	DESCRIZIONE	DATA	REDATTO	VERIFICATO	APPROVATO
a	PRIMA EMISSIONE	ottobre 2021	Arch. M. Falchi	Ing. R. Pinelli	Ing. M. Iannotta

Nome file: I207_300_21_18_FDE_DG_EG_a_Elaborati grafici