

Planimetria copertura

scala 1:100

Modifica sistema delle pendenze delle gronde e dei buttafuori in modo da evitare ristagni ed infiltrazioni di acque meteoriche



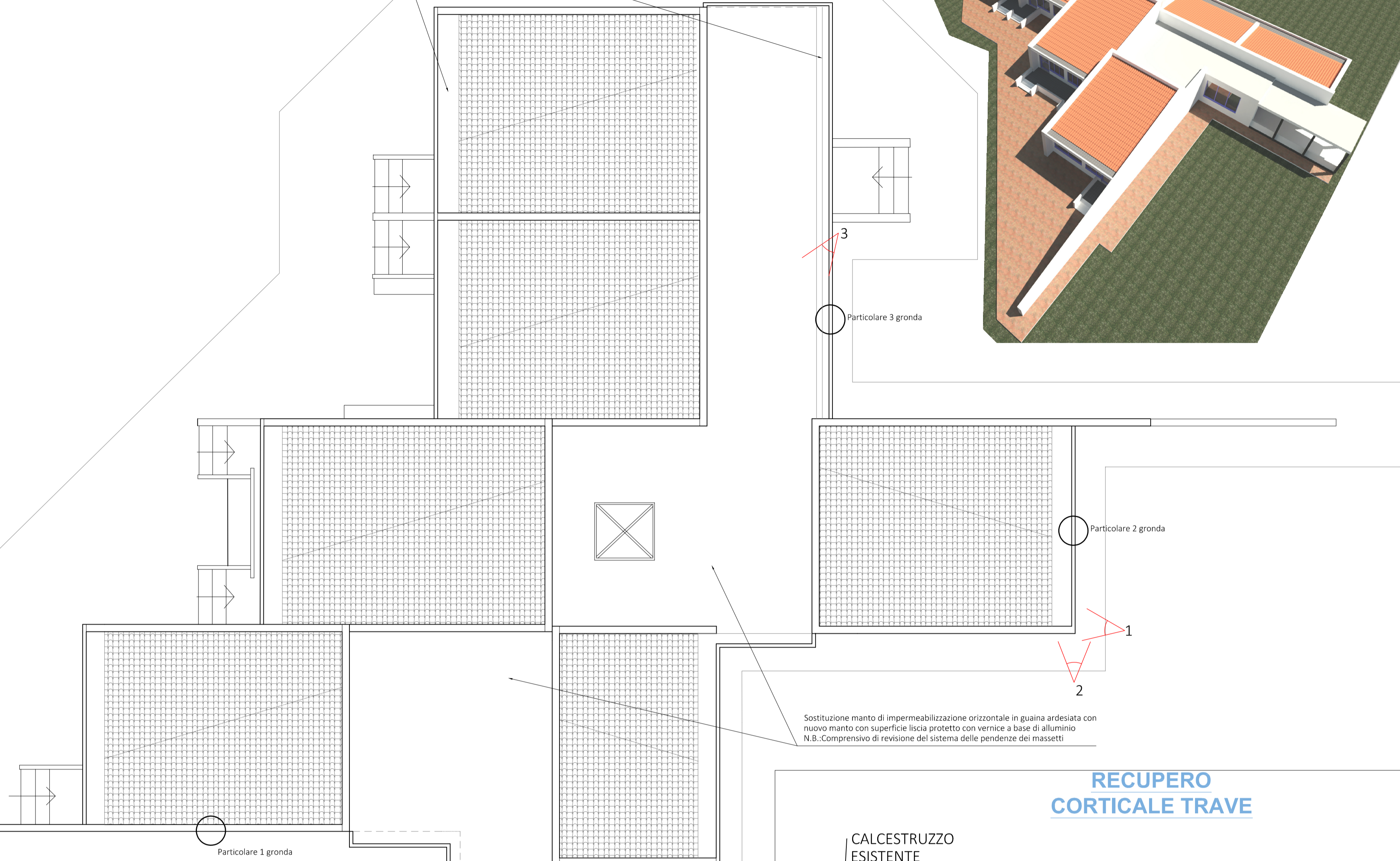
Foto 1



Foto 2

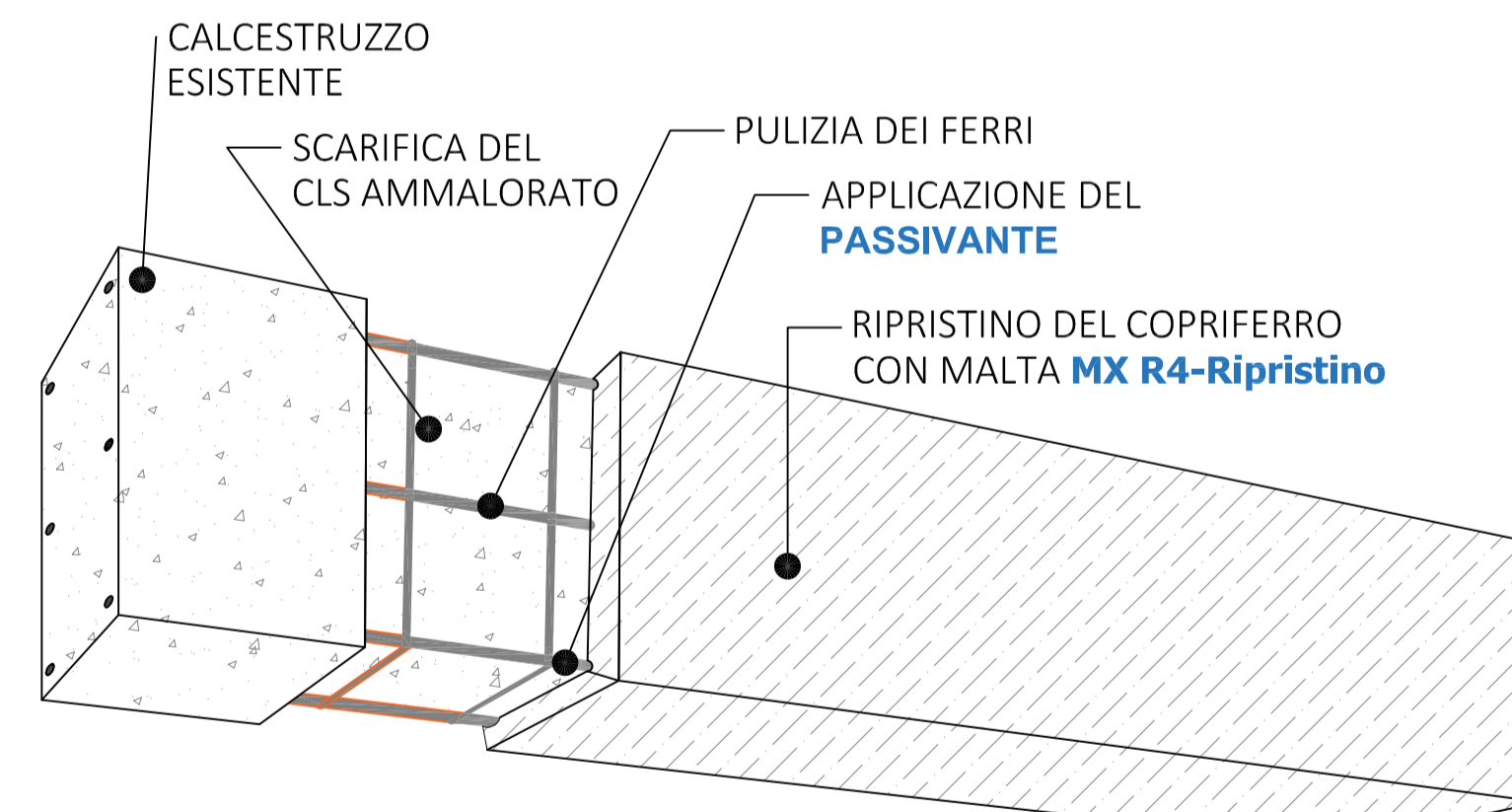


Foto 3

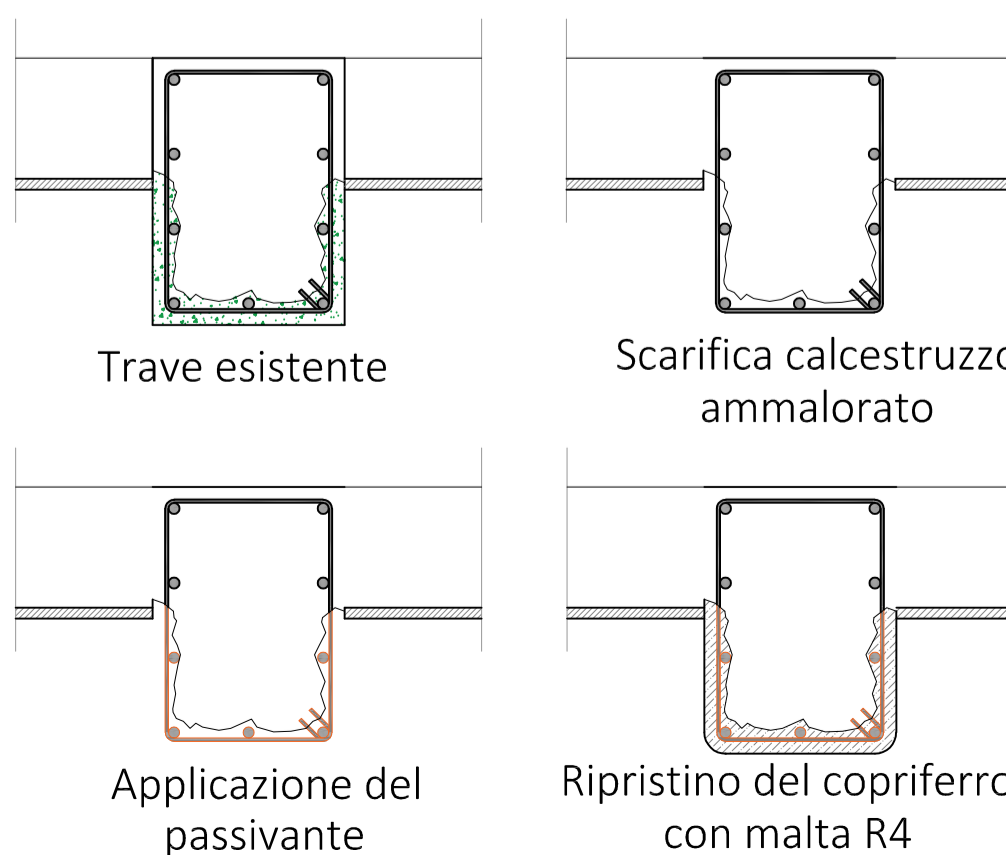


Sostituzione manto di impermeabilizzazione orizzontale in guaina ardesiata con nuovo manto con superficie liscia protetto con vernice a base di alluminio
N.B. Comprensivo di revisione del sistema delle pendenze dei massetti

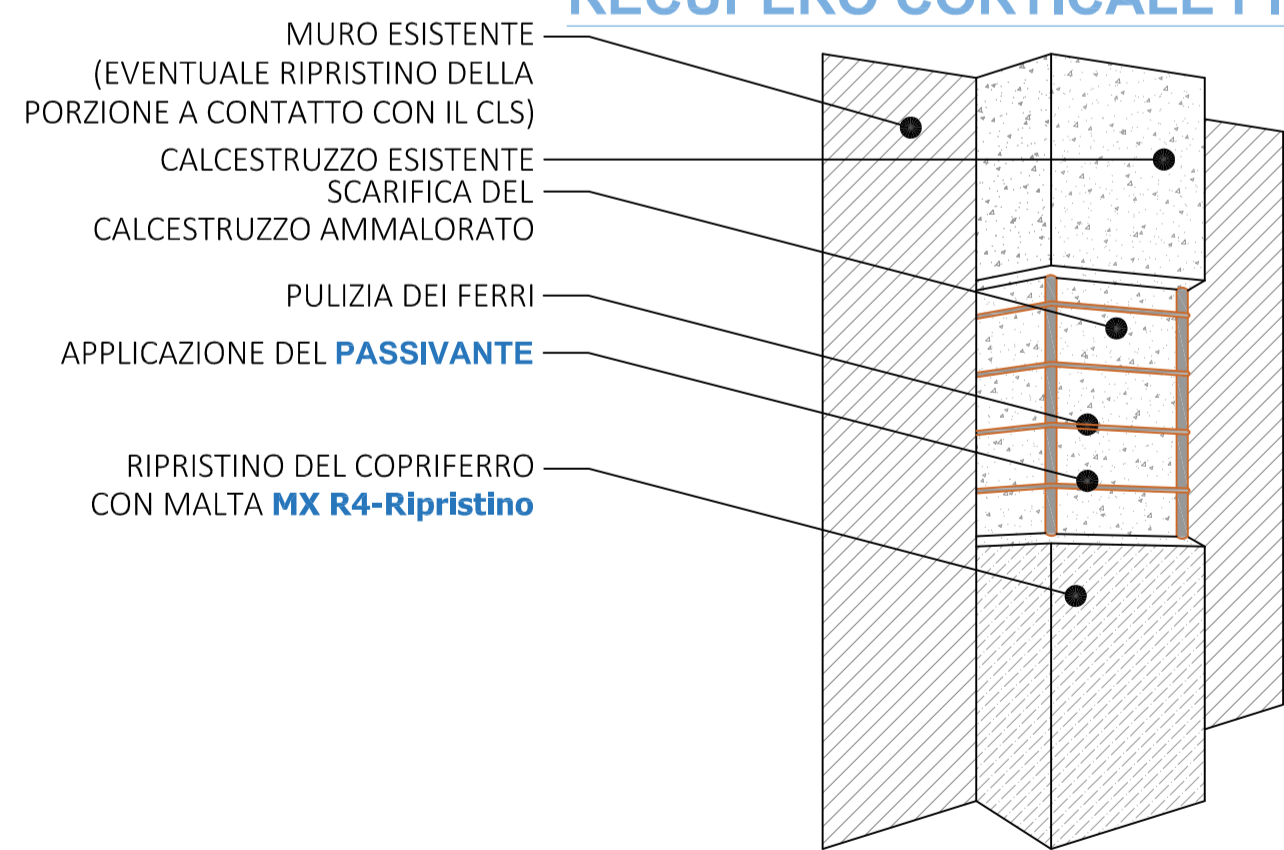
RECUPERO CORTICALE TRAVE



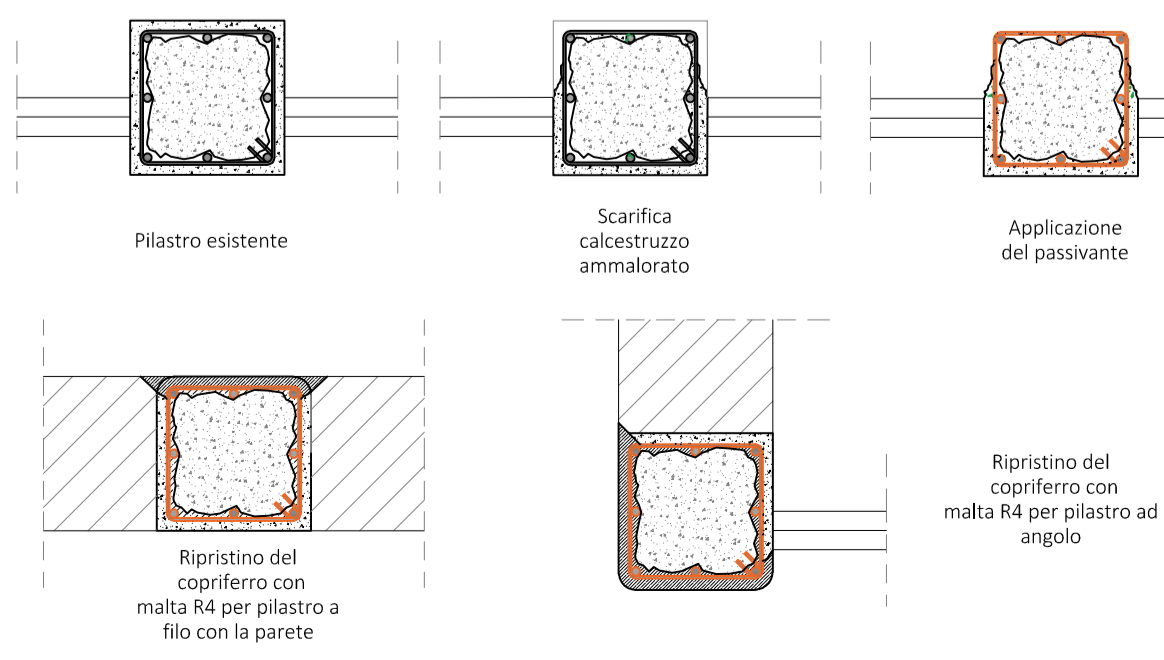
CICLO DI RIPARAZIONE DEL CALCESTRUZZO



RECUPERO CORTICALE PILASTRO



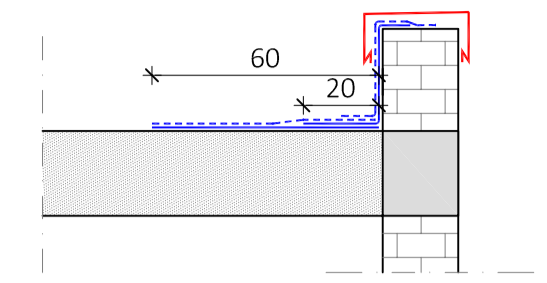
CICLO DI RIPARAZIONE DI UN PILASTRO IN CALCESTRUZZO



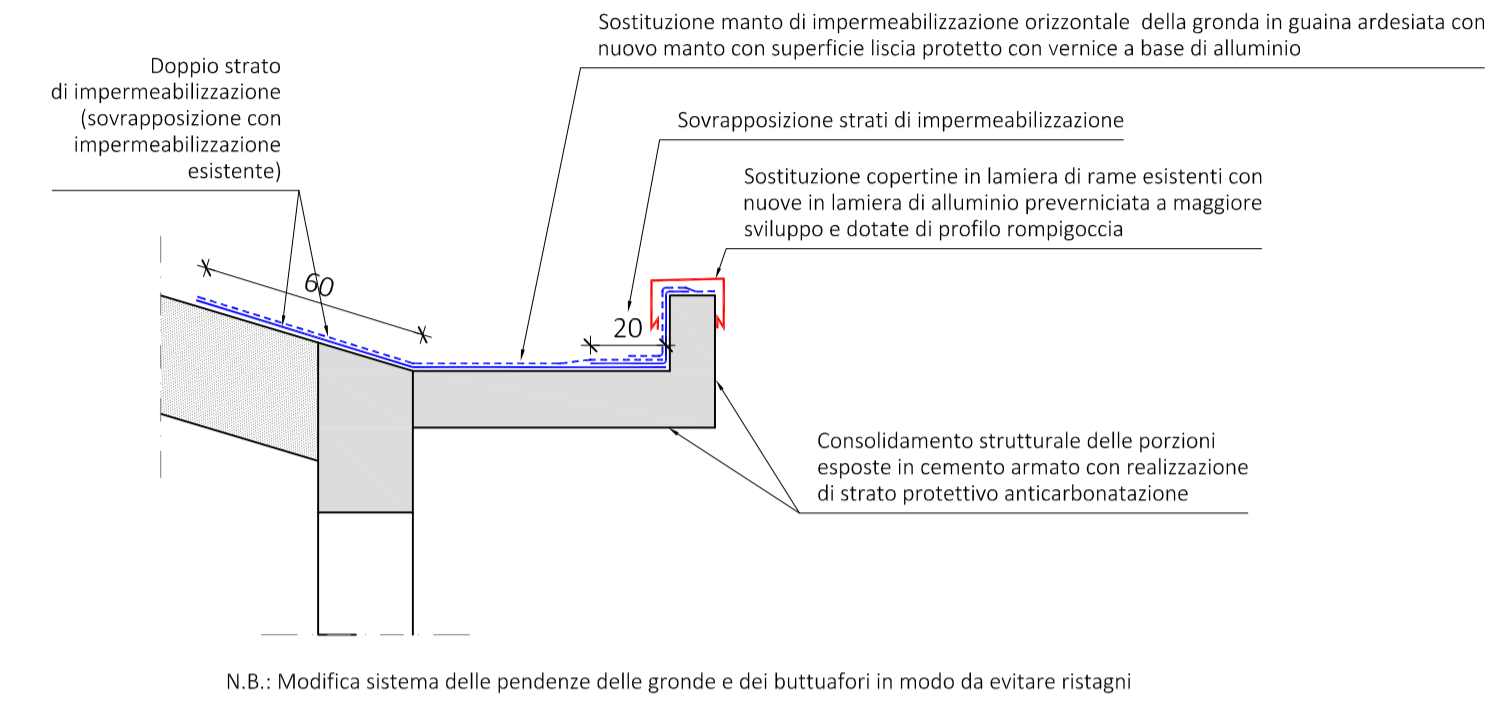
Particolare gronda su coperture di falda

scala 1:20

GRONDA TIPO 1



GRONDA TIPO 2

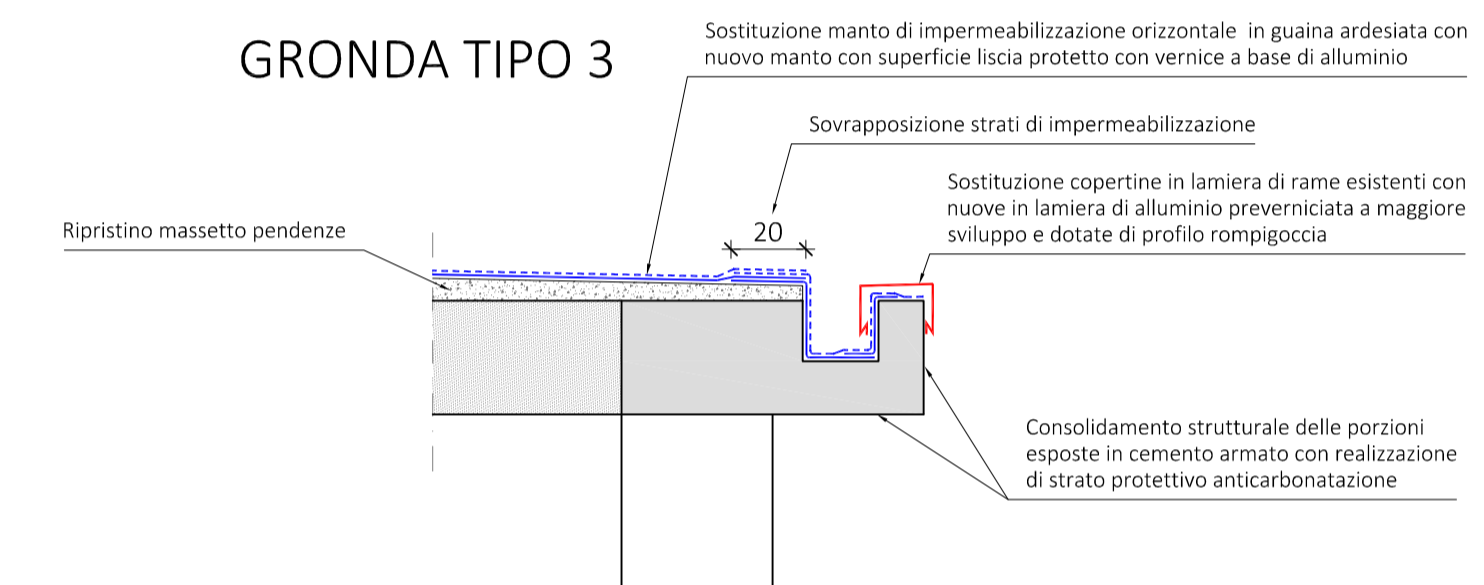


N.B. Modifica sistema delle pendenze delle gronde e dei buttafuori in modo da evitare ristagni

Particolare gronda su copertura orizzontale

scala 1:20

GRONDA TIPO 3



COMUNE DI SANTA MARIA A MONTE
 Piazza della Vittoria, 47 - 56020 Santa Maria a Monte (PI)
 Tel: 0587 261611 - Fax: 0587 705117
 PEC: comune.santamariamonte@postacert.toscana.it

PROGETTO:
ADEGUAMENTO SPAZI E AULE DELLA SCUOLA DELL'INFANZIA DI MONTECALVOLLI

LIVELLO DI PROGETTAZIONE:
Fattibilità Tecnica ed Economica, Definitivo ed Esecutivo

SERIE:
ELABORATI GRAFICI

ELABORATO: **STATO DI PROGETTO**
"Interventi di impermeabilizzazione e ripristino"
Planimetria copertura e particolari costruttivi

CODICE: **21_18_FDE EG_05**
 SCALA: **1:100**

RESPONSABILE PROGETTAZIONE: Ing. Roberto Pinelli
 Via Lungomonte n°218/a Santa Maria a Monte (PI), 56020
 Tel. 3397905993
 Email: robertopinelli.ingenium@gmail.com
 Pec: roberto.pinelli@ingpec.eu

COLLABORATORI TECNICI: Arch. Martino Falchi

RESPONSABILE UNICO PROCEDIMENTO: Ing. Maurizio Iannotta

REV.	DESCRIZIONE	DATA	REDATTO	VERIFICATO	APPROVATO
a	PRIMA EMISSIONE	ottobre 2021	Arch. M. Falchi	Ing. R. Pinelli	Ing. M. Iannotta

Nome file: I207_300_21_18_FDE_DG_EG_a_Elaborati grafici