



## COMUNE DI SANTA MARIA A MONTE

Piazza della Vittoria, 47 - 56020 Santa Maria a Monte (PI)

Tel: 0587 261611 - Fax: 0587 705117

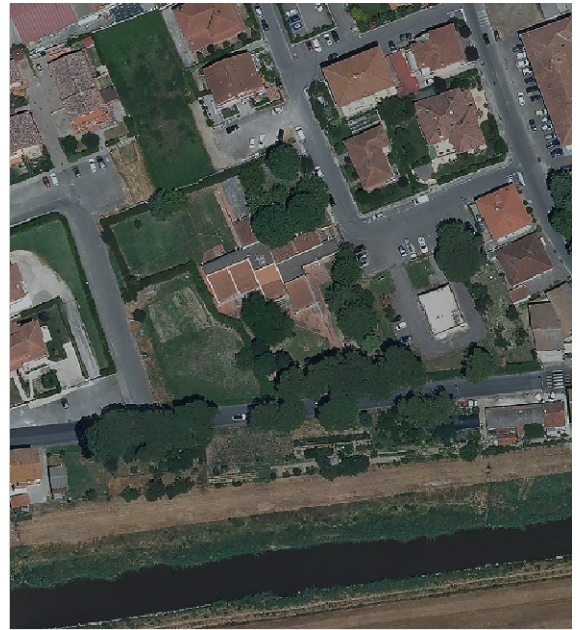
PEC: [comune.santamariaamonte@postacert.toscana.it](mailto:comune.santamariaamonte@postacert.toscana.it)

PROGETTO:

# ADEGUAMENTO SPAZI E AULE DELLA SCUOLA DELL'INFANZIA DI MONTECALVOLI

LIVELLO DI PROGETTAZIONE:

## Fattibilità Tecnica ed Economica, Definitivo ed Esecutivo



SERIE:

## DOCUMENTAZIONE GENERALE

ELABORATO:

## Elenco elaborati

CODICE:

21\_18\_FDE  
DG\_EE

SCALA:

-

RESPONSABILE PROGETTAZIONE

Ing. Roberto Pinelli  
Via Lungomonte n°218/a  
Santa Maria a Monte (PI), 56020  
Tel. 3397905993  
Email. [robertopinelli.ingenium@gmail.com](mailto:robertopinelli.ingenium@gmail.com)  
Pec. [roberto.pinelli@ingpec.eu](mailto:roberto.pinelli@ingpec.eu)

COLLABORATORI TECNICI

Arch. Martino Falchi

RESPONSABILE UNICO PROCEDIMENTO

Ing. Maurizio Iannotta

REV.	DESCRIZIONE	DATA	REDATTO	VERIFICATO	APPROVATO
a	PRIMA EMISSIONE	ottobre 2021	Arch. M. Falchi	Ing. R. Pinelli	Ing. M. Iannotta

Nome file: I207\_300\_21\_18\_FDE\_DG\_EG\_a\_Elaborati grafici



COMUNE DI SANTA MARIA A MONTE

## ADEGUAMENTO SPAZI E AULE DELLA SCUOLA DELL'INFANZIA DI MONTECALVOLI

FATTIBILITA' TECNICO ED ECONOMICA, DEFINITIVO ED ESECUTIVO

ELABORATO **DG\_EE**

REV. a

### ELENCO ELABORATI

N°	CODICE	TITOLO	Rev.
<b>DOCUMENTAZIONE GENERALE</b>			
101	21_18_FDE_DG_EE	Elenco elaborati	a
102	21_18_FDE_DG_QE	Quadro economico	a
103	21_18_FDE_DG_CS	Capitolato speciale d'appalto	a
104	21_18_FDE_DG_CR	Cronoprogramma	a
<b>RELAZIONI</b>			
201	21_18_FDE_RE_01	Relazione tecnica generale	a
202	21_18_FDE_RE_02	Piano di manutenzione	a
203	21_18_FDE_RE_03	Disciplinare tecnico	a
204	21_18_FDE_RE_04	Fascicolo schede tecniche tipologiche dei materiali	a
<b>ELABORATI GRAFICI</b>			
301	21_18_FDE_EG_01	Stato attuale – Pianta piano terra e analisi del degrado	a
302	21_18_FDE_EG_02	Stato sovrapposto – Pianta Piano terra	a
303	21_18_FDE_EG_03	Stato di progetto – Interventi su pareti	a
304	21_18_FDE_EG_04	Stato di progetto – Interventi di messa in sicurezza solai	a
305	21_18_FDE_EG_05	Stato di progetto – Interventi di impermeabilizzazione e ripristino	a
306	21_18_FDE_EG_06	Utilizzo spazi e percorsi alunni	a
<b>ELABORATI ECONOMICI</b>			
401	21_18_FDE_EE_EP	Elenco prezzi unitari	a
402	21_18_FDE_EE_CM	Computo metrico estimativo	a
403	21_18_FDE_EE_AP	Fascicolo analisi prezzi	a
404	21_18_FDE_EE_IM	Stima incidenza manodopera	a
405	21_18_FDE_EE_IS	Stima incidenza sicurezza	a
406	21_18_FDE_EE_FI	Fascicolo indagini di mercato	a
<b>ELABORATI SICUREZZA</b>			
501	21_18_FDE_ES_01	Planimetria di cantiere	a

<b>502</b>	21_18_FDE_ES_02	PSC	a
<b>503</b>	21_18_FDE_ES_03	All. A - Gantt	a
<b>504</b>	21_18_FDE_ES_04	All. B – Analisi e valutazione dei rischi	a
<b>505</b>	21_18_FDE_ES_05	All. C – Stima costi della sicurezza	a
<b>506</b>	21_18_FDE_ES_06	Appendice COVID-19	a
<b>507</b>	21_18_FDE_ES_07	Fascicolo dell’opera	a