



PROGETTO DI FATTIBILITA' TECNICO ECONOMICA -
DEFINITIVO - ESECUTIVO

INTERVENTI DI EFFICIENTAMENTO ENERGETICO DEGLI IMMOBILI PUBBLICI
Ristrutturazione Patrimonio Comunale
Sostituzione di infissi al Palazzo Comunale

PALAZZO COMUNALE
COMUNE SANTA MARIA A MONTE
Piazza della Vittoria n. 47

TAVOLA n° 3 REV.2021 27/12/2021	ABACO DEGLI INFISSI art. 33, comma 1, punto c) del DPR 207/2010
---	---

PROGETTAZIONE Arch. FABIANO BERTELLI via Tosco Romagnolo Est n. 233 56020 S.Romano (PI) Tel./Fax 0571 450937 f.berтели74@gmail.com	TECNICO REVISIONATORE Arch. MASSIMILIANO ZINGONI via Tosco Romagnolo Est n. 233 56020 S.Romano (PI) Tel./Fax 0571 450937 massimiliano.zingoni@gmail.com	R.U.P. Ing. IANNOTTA MAURIZIO
---	---	---

SCALA 1:50

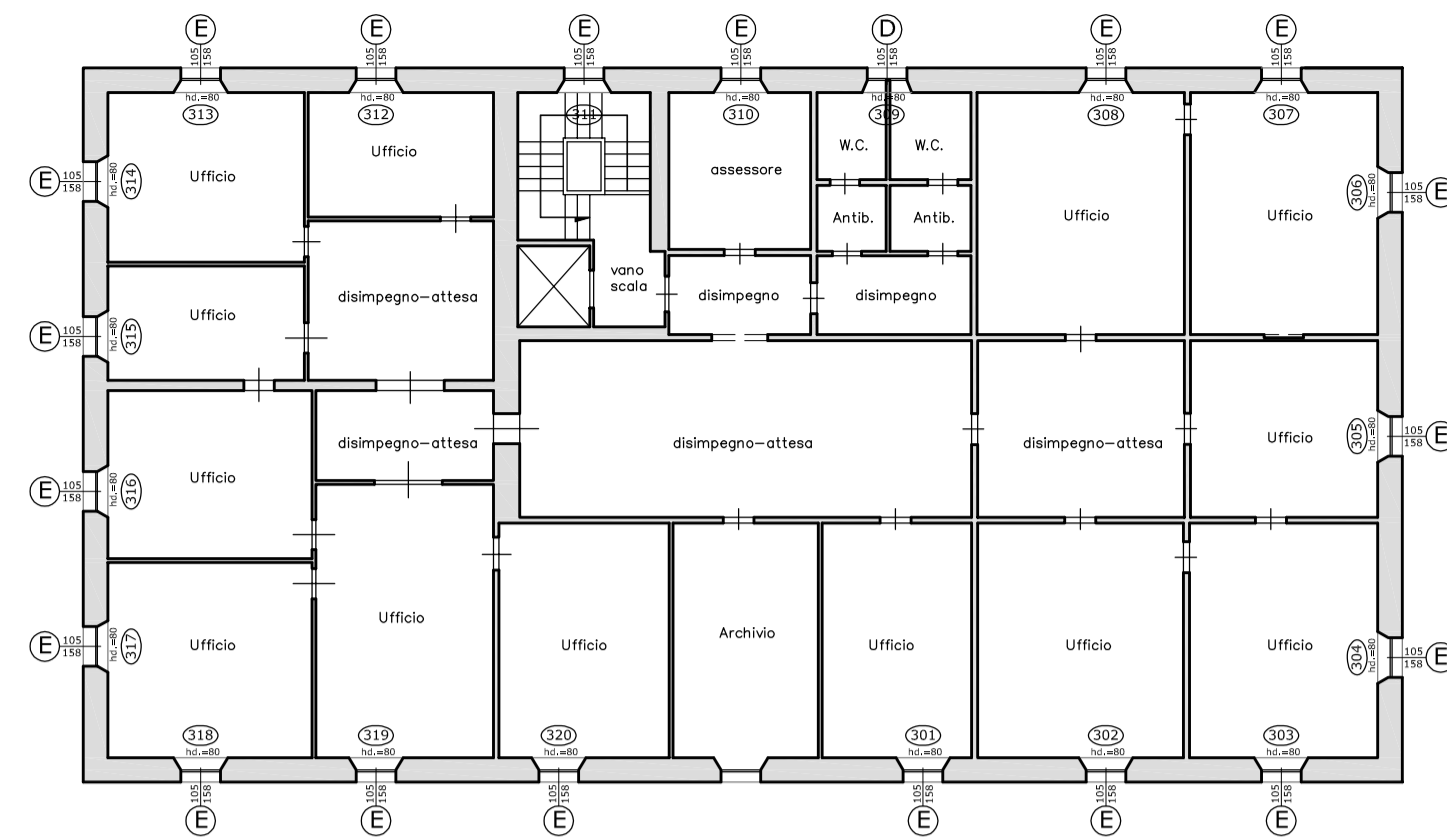
TABELLA RIASSUNTIVA ABACO DEGLI INFISSI

TIPO	N. ELEMENTI	mq ad elemento	mq Totale
A	1	3.75	3.75
B	12	2.70	32.40
C	1	3.77	3.77
D	1	1.66	1.66
E	19	1.66	31.52
F	1	2.74	2.74
G	6	2.85	17.10
Totale	41		92.94

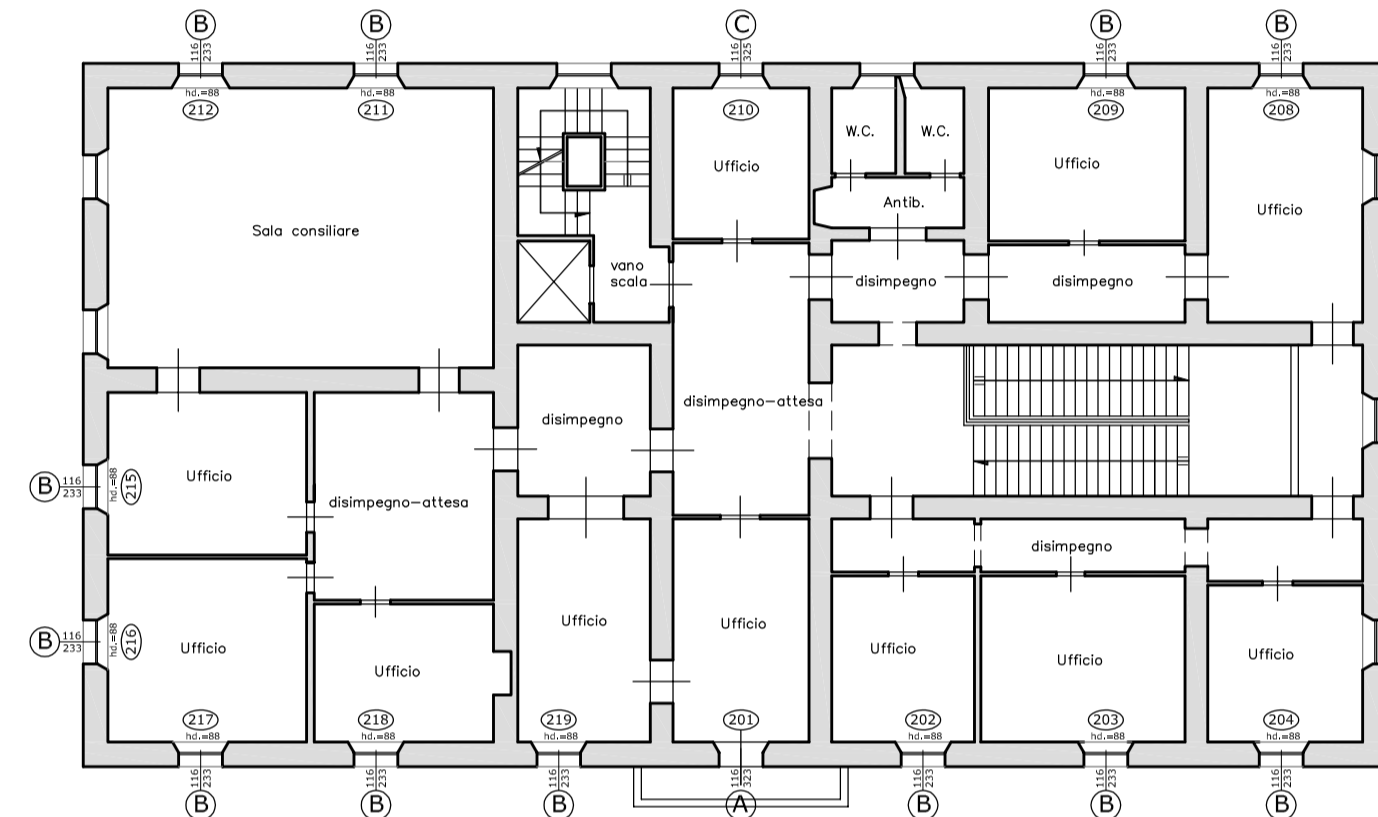
- N.B. -
LA MISURA INDICATA PER LE PORTE E LE FINESTRE E' DA
INTENDERSI TASSATIVAMENTE COME LUCE LIBERA DEL VANO

- NOTA -
TUTTI I VETRI SONO ANTINFORTUNISTICI

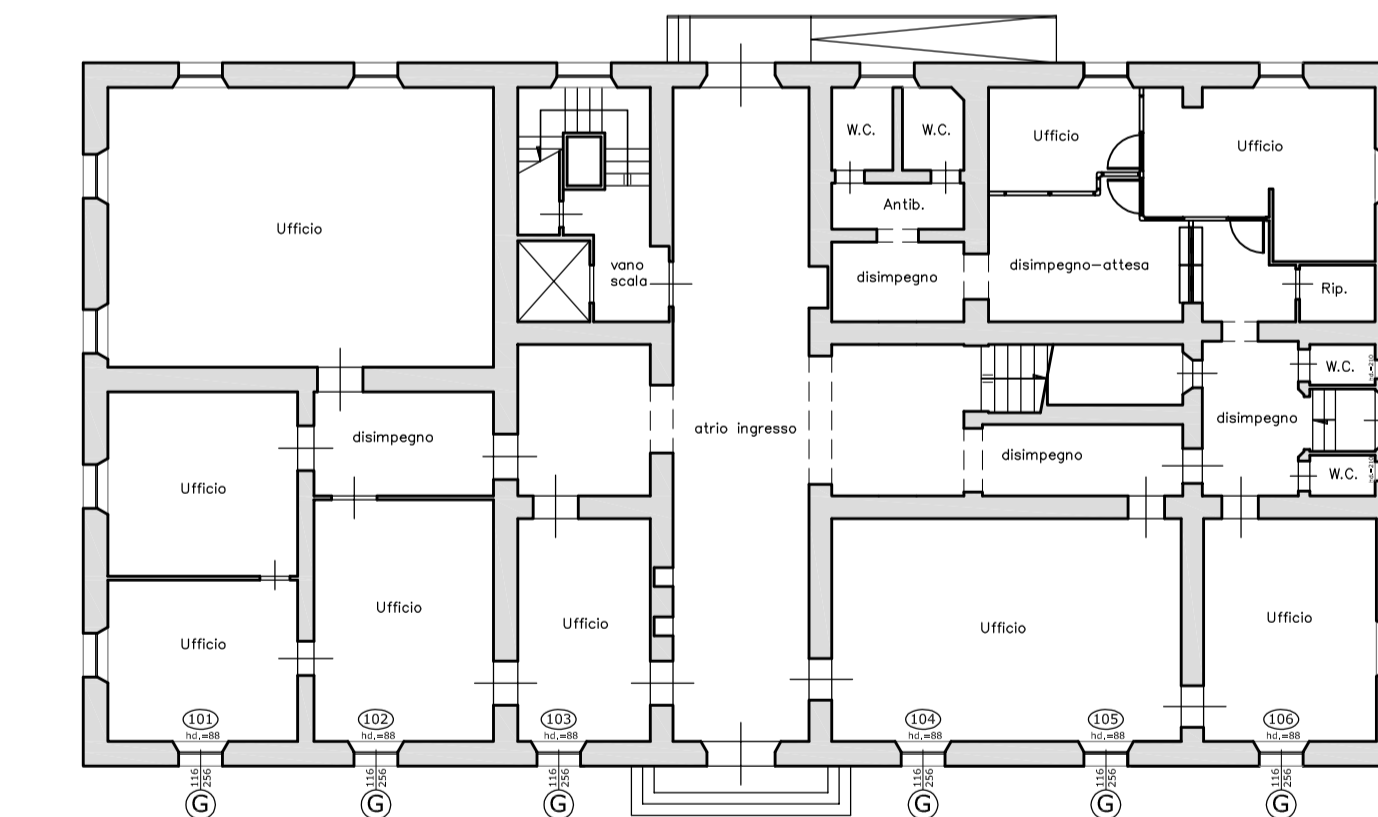
LA DITTA APPALTATRICE E' TENUTA ALLA PREVENTIVA VERIFICA
DIMENSIONALE DI CIASCUNA APERTURA IN QUANTO GLI INFISSI
CONTENUTI NELL'ELABORATO DEVONO INTENDERSI ESPLICATIVI
SOLO NELLA FORMA E NELLE CARATTERISTICHE.



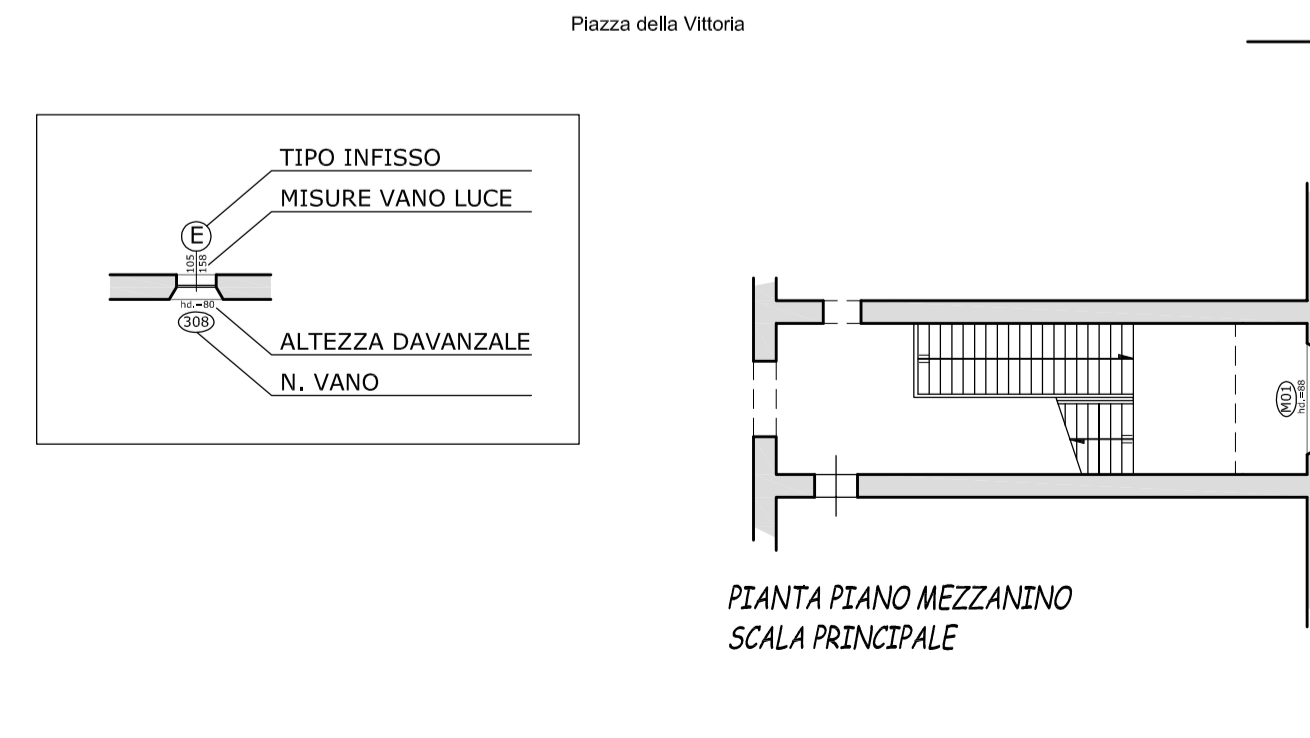
PIANTA PIANO SECONDO



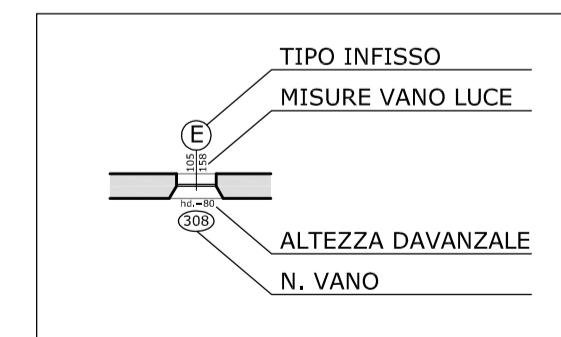
PIANTA PIANO PRIMO



PIANTA PIANO TERRA



PIANTA PIANO MEZZANINO
SCALA PRINCIPALE



TIPO	TIPOLOGIA	DESCRIZIONE	FOTO situazione attuale
A		PORTAFINESTRA IN LEGNO a 2 ante con apertura normale in pino giuntato lamellare finger joint, con ante quadripartite con traversini "alla Toscana" oltre a bozza cieca bassa e fascetta di battuta interna "steccone", compreso di vetrocamera, profili fermavetro, gocciolatoio, coprifilo interno ed esterno, serratura tipo cremonese a nastro incassata "entrata zero" a chiusura multipunto, maniglia a martellina e verniciatura. Vetri con finta canalina interna, posta in corrispondenza dei traversini delle ante, senza interrompere la continuità della vetrata. Le ante saranno dotate di scuretti interni con traversi in corrispondenza dei traversini delle ante, con 4 bozze lisce sul lato interno e sagomate su quello esterno ed avventi la medesima finitura dell'infisso. Vano luce: 116x323 H da pavim.: 0 Finitura: laccata colore RAL 8016 marrone mogano Trasmissione termica complessiva infisso: 1.5 W/m² K Abbattimento acustico: 40 dB Vetro "Basso emissivo" con fattore solare 0.5 Tipologia infisso: a murare in vano a sguanci Partizione infisso: 2 ante quadripartite con bozza e scuretti interni	
N. ELEMENTI			
PIANO TERRA	N. -		
PIANO PRIMO	N. 1		
PIANO SECONDO	N. 0		
TOTALE	N. 1		

TIPO	TIPOLOGIA	DESCRIZIONE	FOTO situazione attuale
B		FINESTRA IN LEGNO a 2 ante con apertura normale in pino giuntato lamellare finger joint, con ante quadripartite con traversini "alla Toscana" e fascetta di battuta interna "steccone", compreso di vetrocamera, profili fermavetro, gocciolatoio, coprifilo interno ed esterno, serratura tipo cremonese a nastro incassata "entrata zero" a chiusura multipunto, maniglia a martellina e verniciatura. Vetri con finta canalina interna, posta in corrispondenza dei traversini delle ante, senza interrompere la continuità della vetrata. Le ante saranno dotate di scuretti interni con traversi in corrispondenza dei traversini delle ante, con 4 bozze lisce sul lato interno e sagomate su quello esterno ed avventi la medesima finitura dell'infisso. Vano luce: 116x233 H da pavim.: 85/88 Finitura: laccata colore RAL 8016 marrone mogano Trasmissione termica complessiva infisso: 1.5 W/m² K Abbattimento acustico: 40 dB Vetro "Basso emissivo" con fattore solare 0.5 Tipologia infisso: a murare in vano a sguanci Partizione infisso: 2 ante quadripartite e scuretti interni	
N. ELEMENTI			
PIANO TERRA	N. -		
PIANO PRIMO	N. 12		
PIANO SECONDO	N. 0		
TOTALE	N. 12		

TIPO	TIPOLOGIA	DESCRIZIONE	FOTO situazione attuale
C		PORTAFINESTRA IN LEGNO a 2 ante con apertura normale in pino giuntato lamellare finger joint, con ante quadripartite con traversini "alla Toscana" oltre a bozza vetrata bassa a specchiatura unica e fascetta di battuta interna "steccone", compreso di vetrocamera, profili fermavetro, gocciolatoio, coprifilo interno ed esterno, serratura tipo cremonese a nastro incassata "entrata zero" a chiusura multipunto, maniglia a martellina e verniciatura. Vetri con finta canalina interna, posta in corrispondenza dei traversini delle ante, senza interrompere la continuità della vetrata. Le ante saranno dotate di scuretti interni con traversi in corrispondenza dei traversini delle ante, con 4 bozze lisce sul lato interno e sagomate su quello esterno ed avventi la medesima finitura dell'infisso. Vano luce: 116x325 H da pavim.: 0 Finitura: laccata colore RAL 8016 marrone mogano Trasmissione termica complessiva infisso: 1.5 W/m² K Abbattimento acustico: 40 dB Vetro "Basso emissivo" con fattore solare 0.5 Tipologia infisso: a murare in vano a sguanci Partizione infisso: 2 ante quadripartite con parapetto fisso e scuretti interni	
N. ELEMENTI			
PIANO TERRA	N. -		
PIANO PRIMO	N. 1		
PIANO SECONDO	N. 0		
TOTALE	N. 1		

TIPO	TIPOLOGIA	DESCRIZIONE	FOTO situazione attuale
D		DOPPIA FINESTRA IN LEGNO ad anta unica con apertura normale in pino giuntato lamellare finger joint, con anta tripartita con traversini "alla Toscana" e fascetta di battuta interna "steccone", compreso di vetrocamera, profili fermavetro, gocciolatoio, coprifilo interno ed esterno, serratura tipo cremonese a nastro incassata "entrata zero" a chiusura multipunto, maniglia a martellina e verniciatura. Vetri con finta canalina interna, posta in corrispondenza dei traversini delle ante, senza interrompere la continuità della vetrata. Le due finestre ad anta saranno collegate esternamente da una mascheratura in legno in corrispondenza della parete. Vano luce: 105x158 H da pavim.: 80 Finitura: laccata colore RAL 8016 marrone mogano Trasmissione termica complessiva infisso: 1.5 W/m² K Abbattimento acustico: 40 dB Vetro "Basso emissivo" con fattore solare 0.5 Tipologia infisso: a murare in vano a sguanci Partizione infisso: anta tripartita con maschera esterna	
N. ELEMENTI			
PIANO TERRA	N. -		
PIANO PRIMO	N. 0		
PIANO SECONDO	N. 1		
TOTALE	N. 1		

TIPO	TIPOLOGIA	DESCRIZIONE	FOTO situazione attuale
E		FINESTRA IN LEGNO a 2 ante con apertura normale in pino giuntato lamellare finger joint, con ante tripartite con traversini "alla Toscana" e fascetta di battuta interna "steccone", compreso di vetrocamera, profili fermavetro, gocciolatoio, coprifilo interno ed esterno, serratura tipo cremonese a nastro incassata "entrata zero" a chiusura multipunto, maniglia a martellina e verniciatura. Vetri con finta canalina interna, posta in corrispondenza dei traversini delle ante, senza interrompere la continuità della vetrata. Le ante saranno dotate di scuretti interni con traversi in corrispondenza dei traversini delle ante, con 3 bozze lisce sul lato interno e sagomate su quello esterno ed avventi la medesima finitura dell'infisso. Vano luce: 105x158 H da pavim.: 80 Finitura: laccata colore RAL 8016 marrone mogano Trasmissione termica complessiva infisso: 1.5 W/m² K Abbattimento acustico: 40 dB Vetro "Basso emissivo" con fattore solare 0.5 Tipologia infisso: a murare in vano a sguanci Partizione infisso: 2 ante tripartite e scuretti interni	
N. ELEMENTI			
PIANO TERRA	N. -		
PIANO PRIMO	N. 0		
PIANO SECONDO	N. 19		
TOTALE	N. 19		

TIPO	TIPOLOGIA	DESCRIZIONE	FOTO situazione attuale
F		FINESTRA IN LEGNO CENTINATA SEMICIRCOLARE a 2 ante con apertura normale e 2 specchiature fisse laterali in pino giuntato lamellare finger joint, con ante bipartite con traversino "alla Toscana" e fascetta di battuta interna "steccone", compreso di vetrocamera, profili fermavetro, gocciolatoio, coprifilo interno ed esterno, serratura tipo cremonese a nastro incassata "entrata zero" a chiusura multipunto, maniglia a martellina e verniciatura. Vetri con finta canalina interna, posta in corrispondenza dei traversini delle ante, senza interrompere la continuità della vetrata. Vano luce: 264x132 H da pavim.: 88 Finitura: laccata colore RAL 8016 marrone mogano Trasmissione termica complessiva infisso: 1.5 W/m² K Abbattimento acustico: 40 dB Vetro "Basso emissivo" con fattore solare 0.5 Tipologia infisso: a murare in vano a sguanci Partizione infisso: 2 ante e 2 laterali fissi	
N. ELEMENTI			
PIANO TERRA	N. -		
PIANO MEZZANINO	N. 1		
PIANO SECONDO	N. 0		
TOTALE	N. 1		

TIPO	TIPOLOGIA	DESCRIZIONE	FOTO situazione attuale
G		FINESTRA IN LEGNO CENTINATA a 2 ante con apertura normale in pino giuntato lamellare finger joint, con ante quadripartite con traversini "alla Toscana" e fascetta di battuta interna "steccone", compreso di vetrocamera, profili fermavetro, gocciolatoio, coprifilo interno ed esterno, serratura tipo cremonese a nastro incassata "entrata zero" a chiusura multipunto, maniglia a martellina e verniciatura. Vetri con finta canalina interna, posta in corrispondenza dei traversini delle ante, senza interrompere la continuità della vetrata. Le ante saranno dotate di scuretti interni centrali con traversi in corrispondenza dei traversini delle ante, con 4 bozze lisce sul lato interno e sagomate su quello esterno ed avventi la medesima finitura dell'infisso. Vano luce: 116x256 H da pavim.: 88 Finitura: laccata colore RAL 8016 marrone mogano Trasmissione termica complessiva infisso: 1.5 W/m² K Abbattimento acustico: 40 dB Vetro "Basso emissivo" con fattore solare 0.5 Tipologia infisso: a murare in vano a sguanci Partizione infisso: 2 ante e 2 laterali fissi	
N. ELEMENTI			
PIANO TERRA	N. 6		
PIANO PRIMO	N. 0		
PIANO SECONDO	N. 0		
TOTALE	N. 6		