



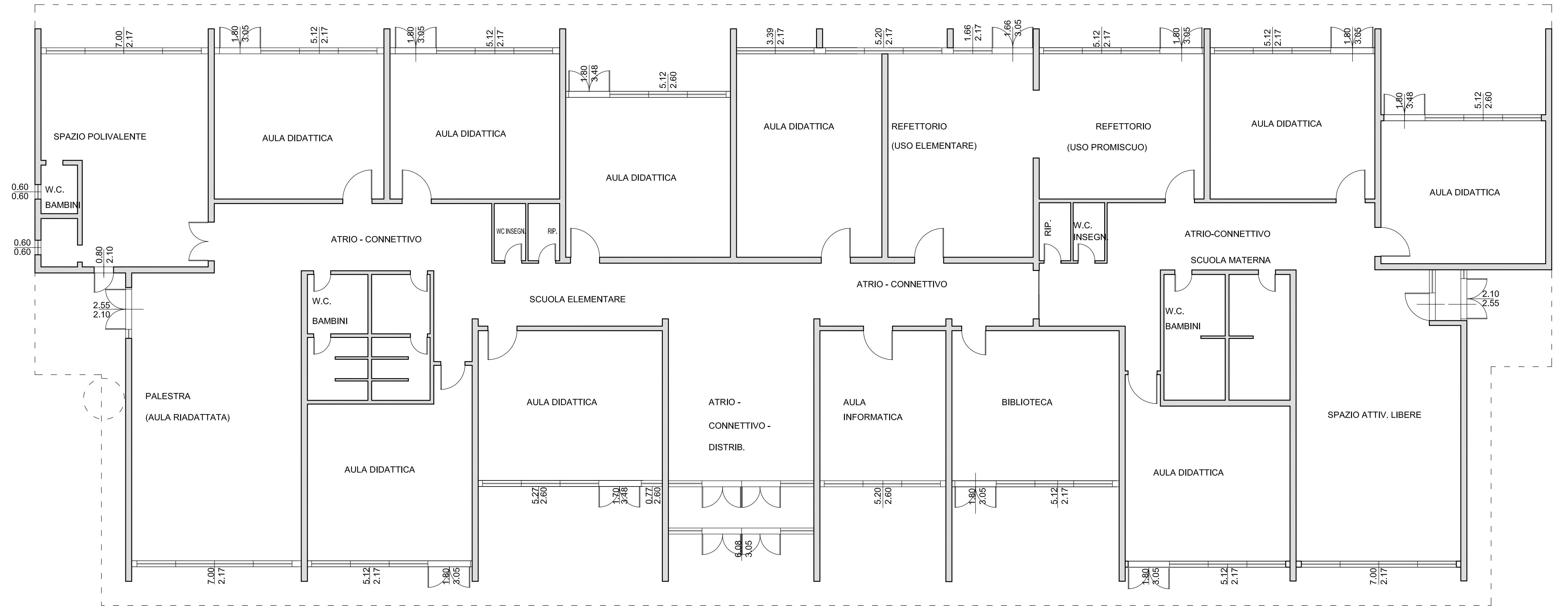
PROGETTO DEFINITIVO - ESECUTIVO

INTERVENTI DI EFFICIENTAMENTO ENERGETICO DEGLI IMMOBILI PUBBLICI
Ristrutturazione Edifici Scolastici_Lotto 1
Sostituzione di infissi alla scuola infanzia e primaria Ponticelli

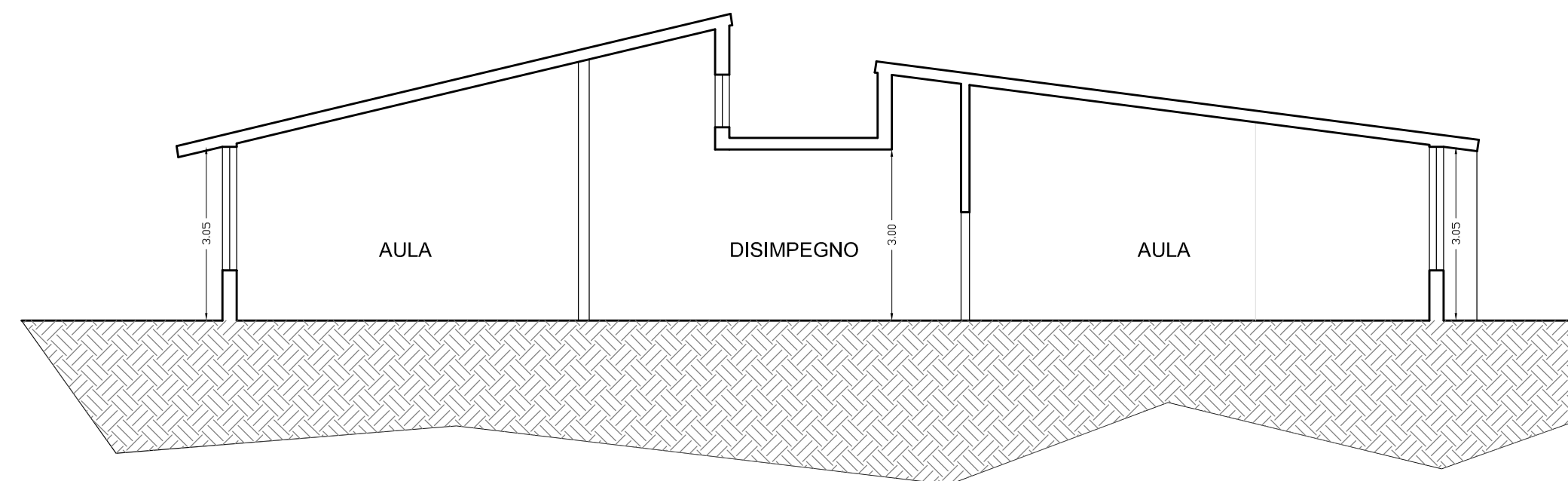
SCUOLA INFANZIA E PRIMARIA
PONTICELLI-COMUNE SANTA MARIA A MONTE
Via Usciana n. 54/A-56

| | |
|---|--|
| TAVOLA n° 2 REV.2021 27/12/2021 | PIANTE art. 33, comma 1, punto c) del DPR 207/2010 |
|---|--|

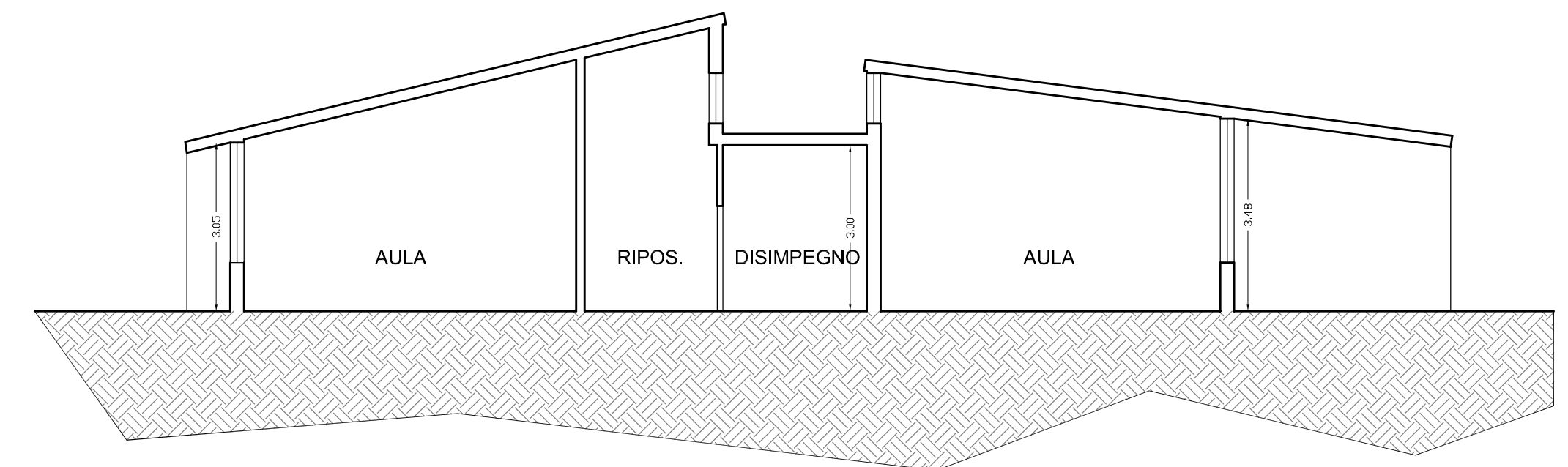
| | | |
|---|-------------|---|
| PROGETTAZIONE Arch. FABIANO BERTELLI via Tosco Romagnola Est n. 233 56020 S.Romano (PI) Tel./Fax 0571 450937 f.berтели@archiworld.it | SCALA 1:100 | R.U.P. Ing. IANNOTTA MAURIZIO |
|---|-------------|---|



PIANTA PIANO TERRA



SEZIONE A-A



SEZIONE B - B