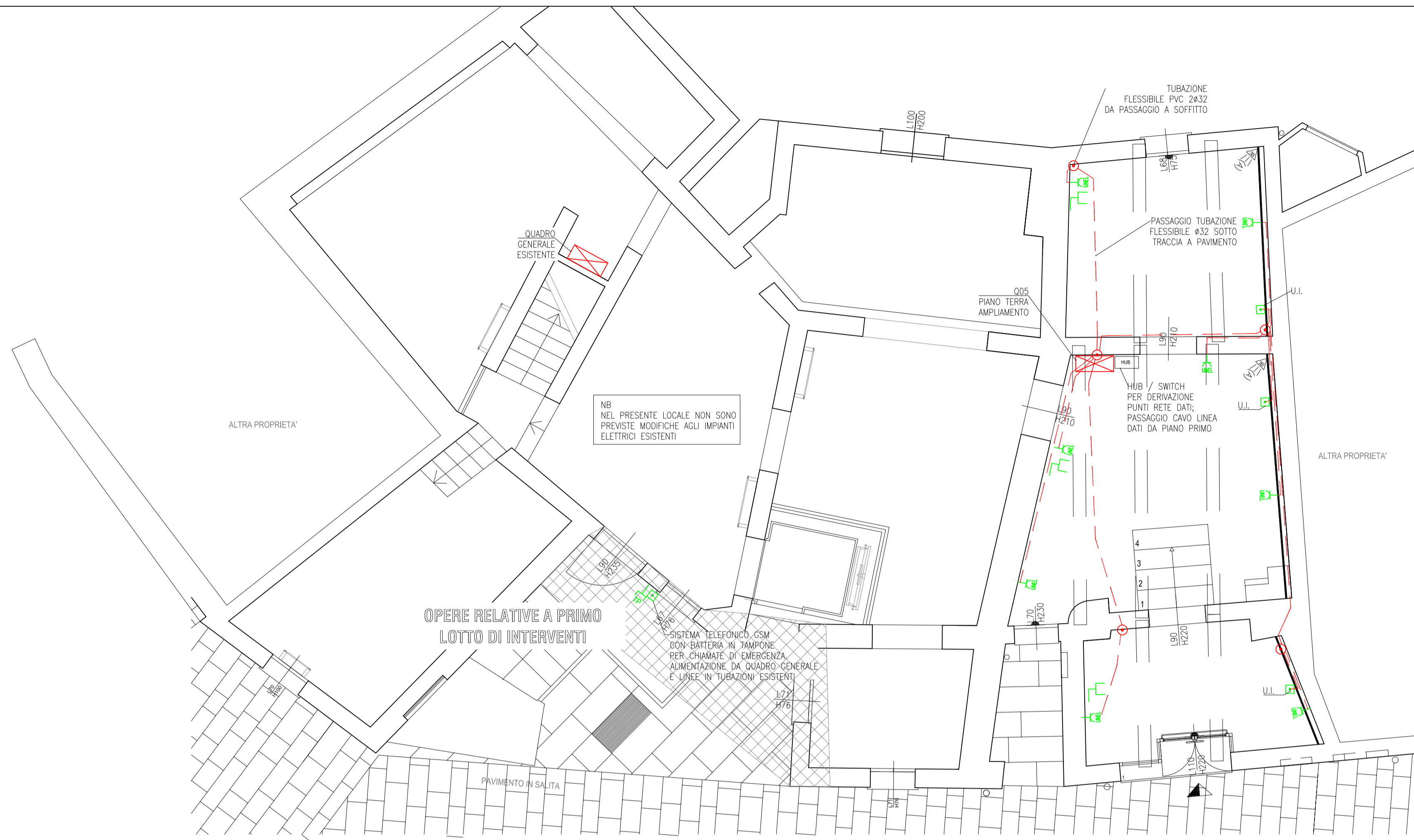


PLANIMETRIA IMPIANTO F.M. E SPECIALI PIANO TERRA - SCALA 1:50

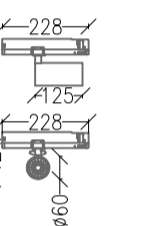
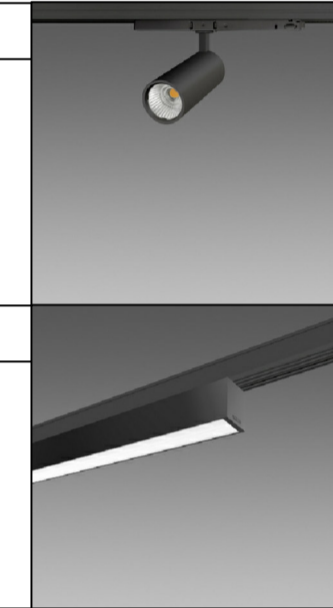


LEGENDA SIMBOLI

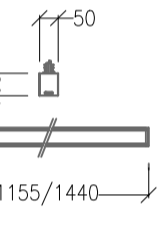
	Quadro di distribuzione (potenza)
	Punto luce a parete da esterno IP 65 tipo e potenza come da planimetria
	Lampada di emergenza autoalimentata (P/tipo) con potenza come da planimetria
	Faretto LED a binario (vedi abaco corpi illuminanti)
	Interruttore unipolare
	Tastierino comandi scenari illuminazione
	Proiettore da esterno con grado di protezione IP65
	Interruttore unipolare
	Dimmer per regolazione intensita' luminosa nei locali
	Plafoniera a Led - a binario - con potenza come da planimetria (vedi abaco corpi illuminanti)
	Faretto LED a parete a soffitto con potenza come da planimetria
	Preso per telecomunicazioni
	Preso UNEL 2P+TT 10/16A 230V
	Allocazione generico
	Sistema telefonico GSM spazio calmo
	Rivelatore anti-intrusione - su ulteriore zona di centrale esistente
	Rivelatore a contatto magnetico

ABACO CORPI ILLUMINANTI

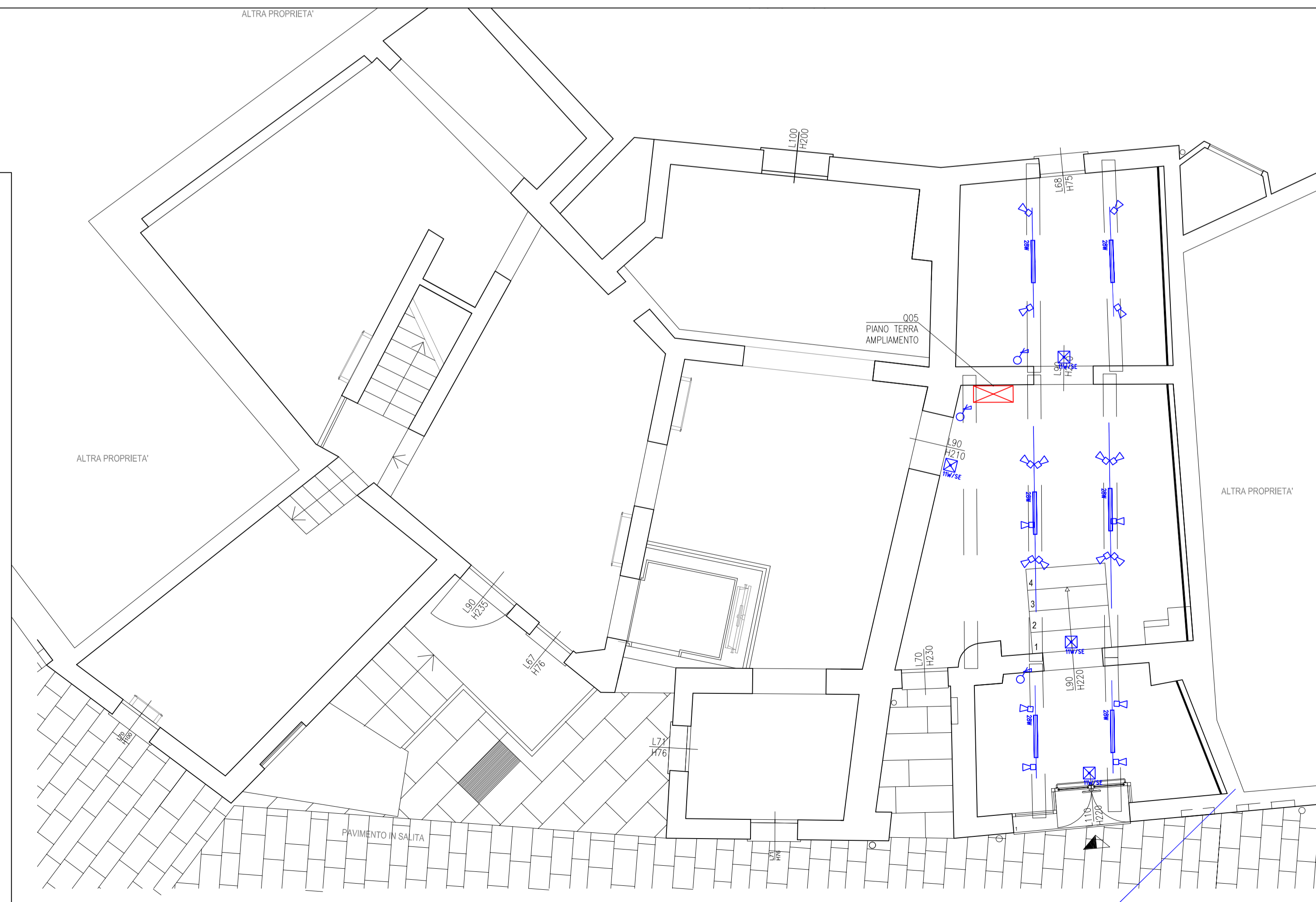
Diseño Asso B - Medium Farnova Asso B - Medium LED 50g 3x LED CEE 5000K
 Articolo No: Asso B - Medium
 Corpo: in alluminio pressofuso. Riflettore in alluminio brunito ad alto rendimento, antipoligraffiti. Di serie completo con adattatore universale.
 Normativa: Prodotti in conformità alle norme EN 60598-1-CEI 34.21. Hanno grado di protezione secondo le norme EN 60529
 Flusso luminoso: 2559 lm
 Potenza lampade: 22.0 W
 Classificazione lampade secondo CIE: 100



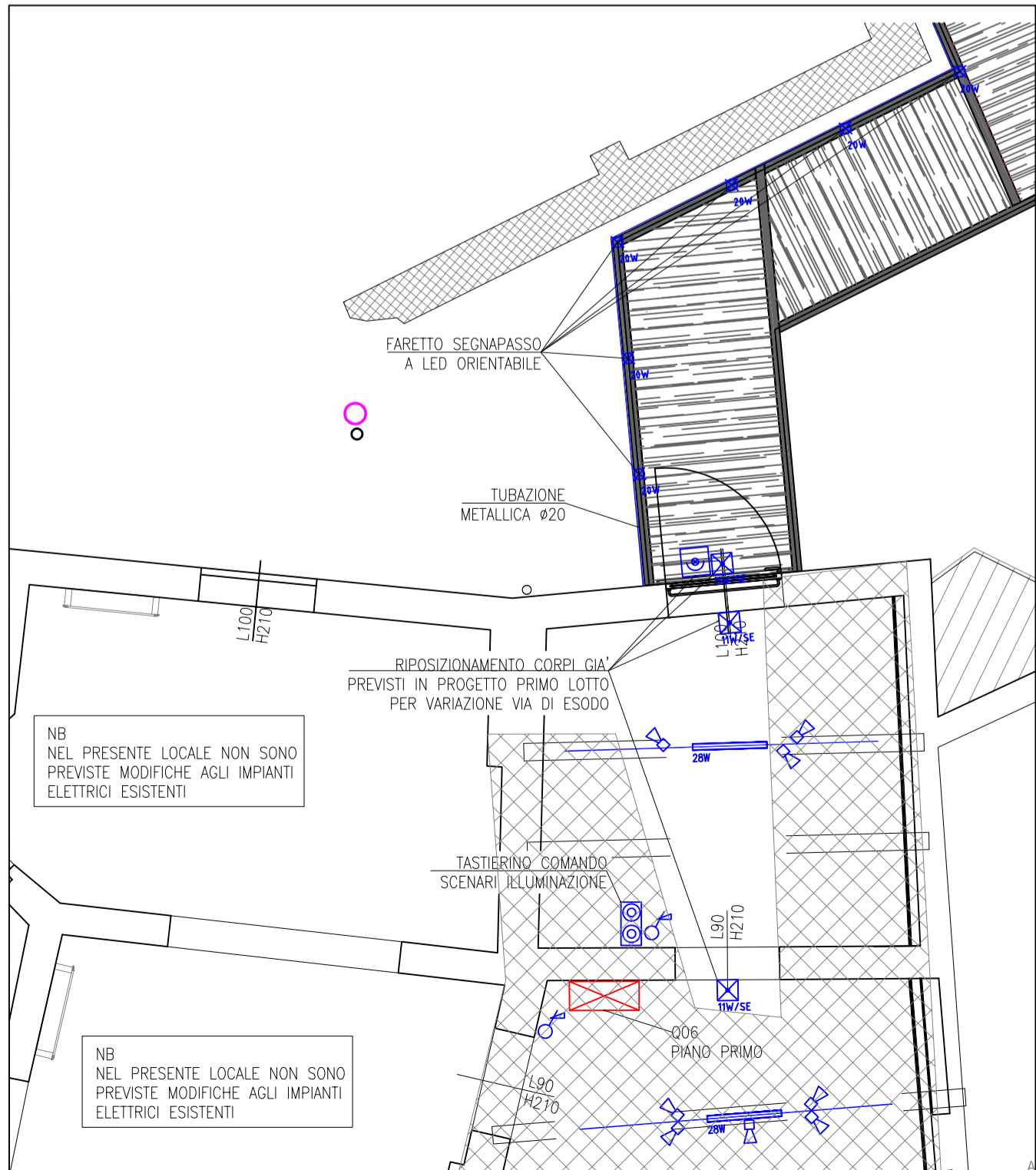
Diseño 22302206-39 List 2.0 - a binario - Articolo No: 22302206-39
 Corpo: in alluminio estruso. Testate: in alluminio pressofuso.
 LED: Mantenimento del flusso luminoso al 80%: 50.000h (L80B20). Fattore di potenza: >0,92. Classificazione rischio fotobiologico: gruppo esente.
 Normativa: Prodotti in conformità alle norme EN60598 - CEI 34 - 21. Hanno grado di protezione secondo le norme EN60529.
 Diffusore: In policarbonato opale. Classe di reazione al fuoco 1 (D.M. 26/02/84 e D.M. 03/09/01). Flusso luminoso 2353 lm
 Potenza lampade: 28.2 W
 Classificazione lampade secondo CIE: 100



PLANIMETRIA IMPIANTO ILLUMINAZIONE PIANO TERRA - SCALA 1:50



PARTICOLARE PIANO PRIMO - SCALA 1:50

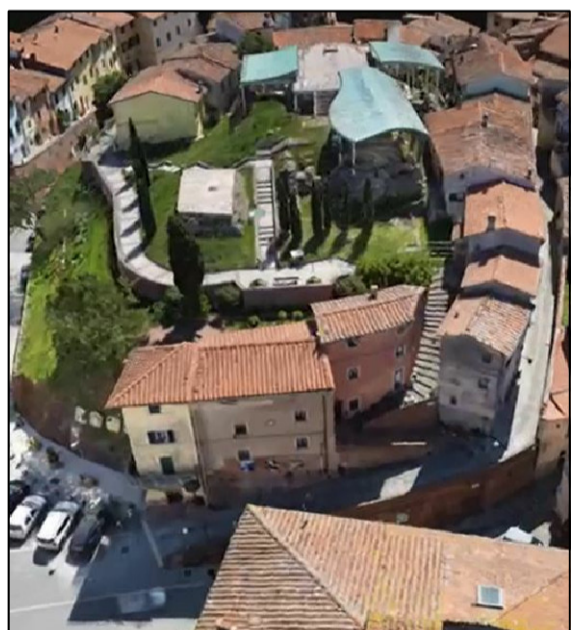


COMUNE DI SANTA MARIA A MONTE
 Piazza della Vittoria, 47 - 56020 Santa Maria a Monte (PI)
 Tel: 0587 261611 - Fax: 0587 705117
 PEC: comune.santamariamonte@postacert.toscana.it

PROGETTO:
RECUPERO E RIFUNZIONALIZZAZIONE DI EDIFICIO STORICO DA DESTINARSI A MUSEO E COLLEGAMENTO CON PERCORSO ACCESSIBILE ALL' AREA ARCHEOLOGICA DELLA "ROCCA"

LIVELLO DI PROGETTAZIONE:
FATTIBILITA' TECNICO ED ECONOMICA - DEFINITIVO

SERIE:
ELABORATI GRAFICI IMPIANTI ELETTRICI



ELABORATO:
Planimetria impianti elettrici

CODICE:
EG_IE_02

SCALA:
 1:50

RESPONSABILE PROGETTAZIONE
 Ing. Roberto Pinelli
 Via Lungomonte n°218/a
 Santa Maria a Monte (PI), 56020
 Tel. 3397905993
 Email. robertopinelli.ingenium@gmail.com
 Pec. roberto.pinelli@ingpec.it

PROGETTAZIONE ARCHITETTONICA
 Arch. Martino Falchi
 Via di Santa Lucia Nord n°29
 Pontedera (PI), 56025
 Tel. 3402278108
 Email. martino.falchi@gmail.com
 Pec. martino.falchi@archiworldpec.it

RESPONSABILE UNICO PROCEDIMENTO
 Ing. Maurizio Iannotta

REV.	DESCRIZIONE	DATA	REDATTO	VERIFICATO	APPROVATO
a	PRIMA EMISSIONE	giugno 2021	Arch. M. Falchi	Ing. R. Pinelli	Ing. M. Iannotta

Nome file: IE_01_01_01