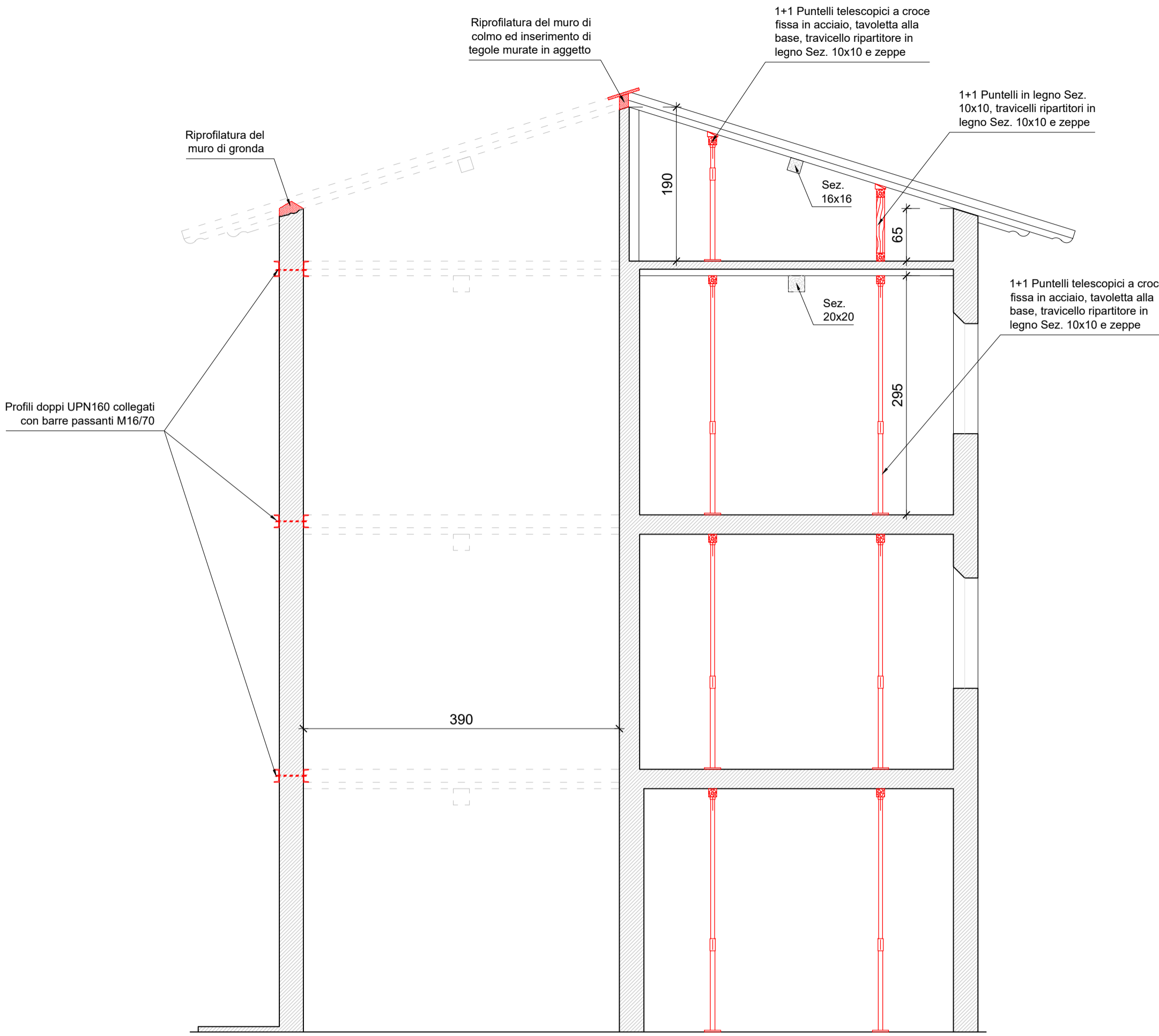
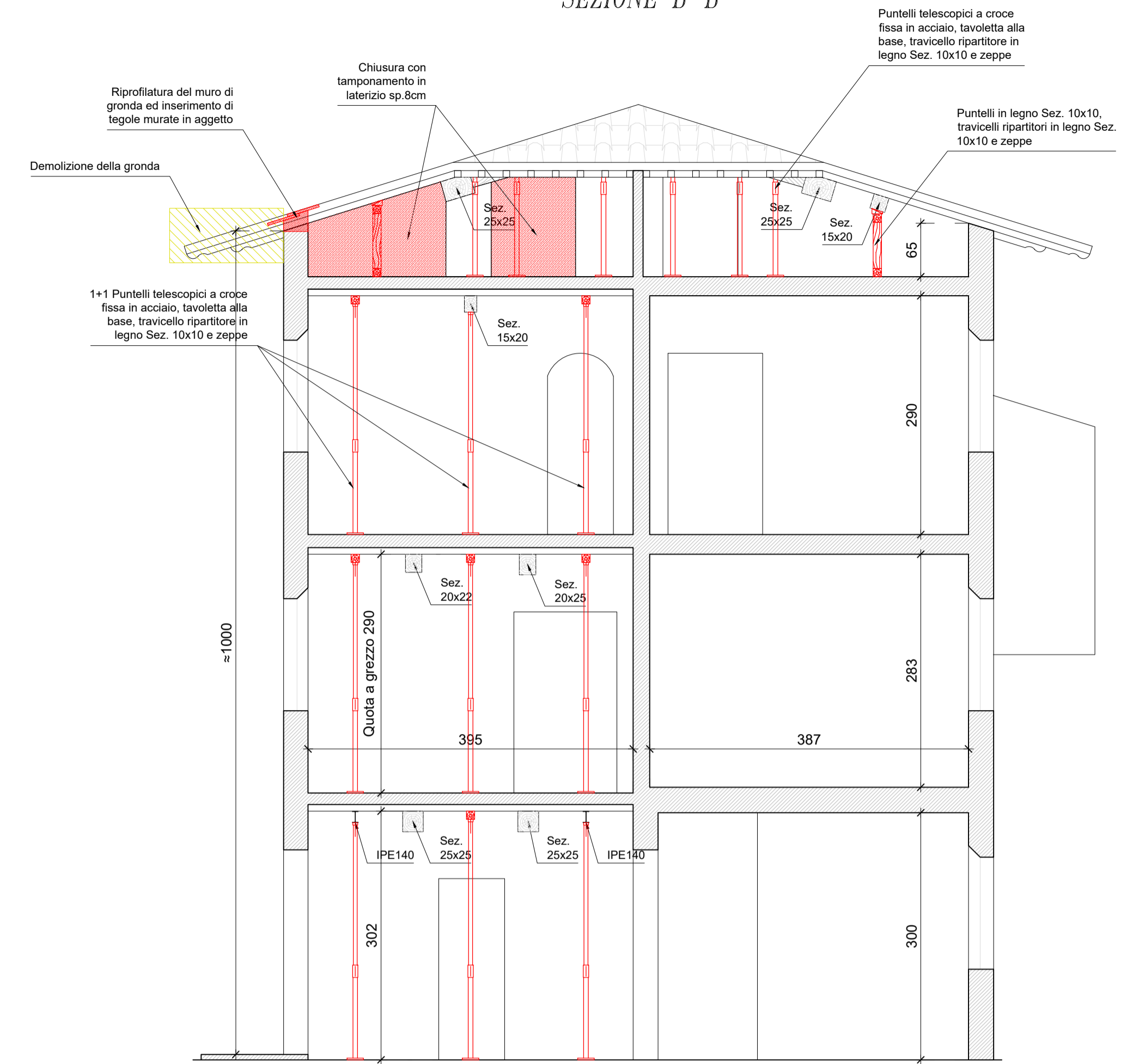


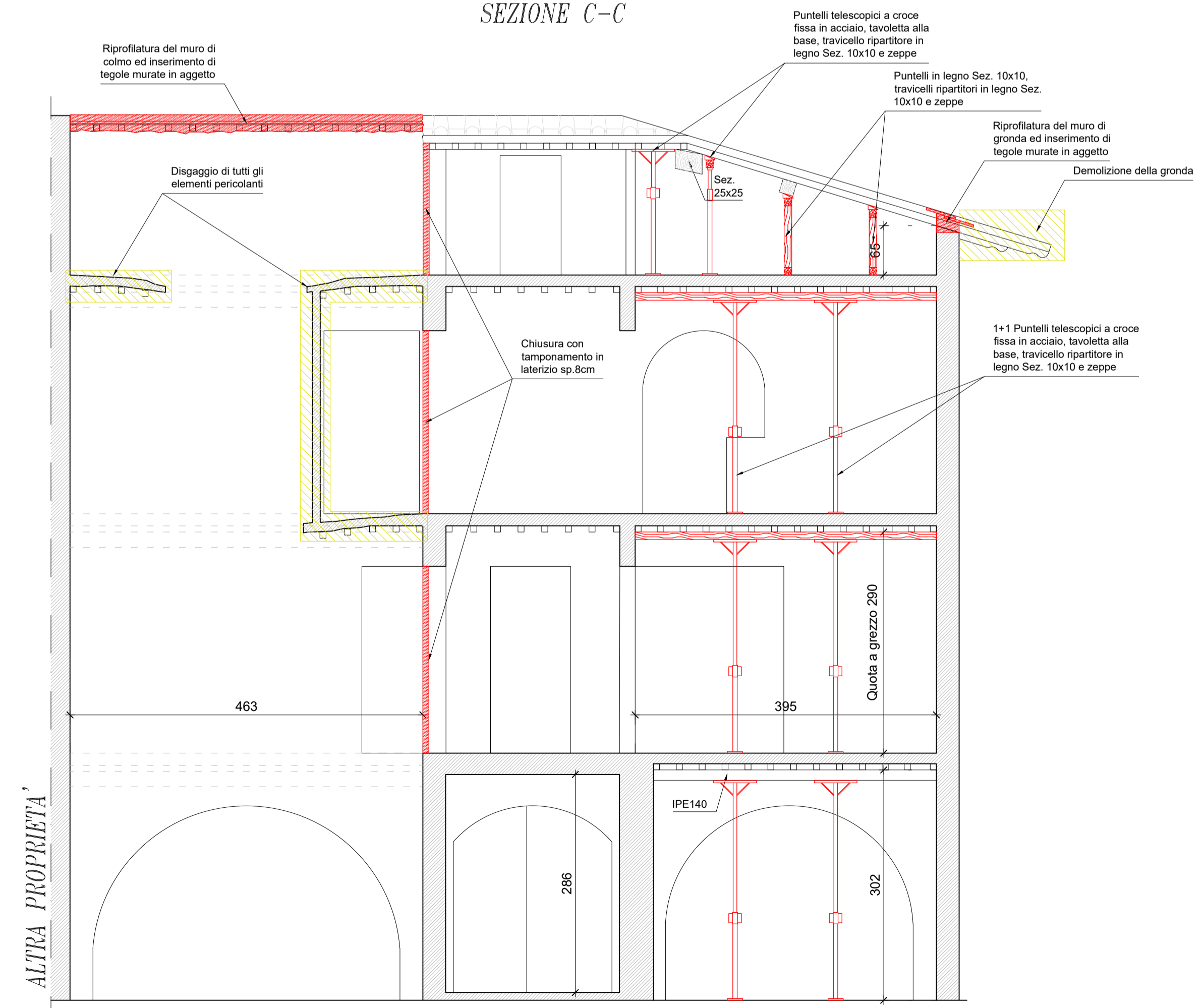
SEZIONE A-A




SEZIONE B-B




SEZIONE C-C



LEGENDA:

 DISGAGGI / DEMOLIZIONI

 OPERE DI MESSA IN SICUREZZA

- NOTA BENE:**
- le piante dell'immobile sono state ricavate dagli elaborati grafici reperiti presso il catasto fabbricati verificate con rilievo non accurato delle misure, pertanto si intendono indicative
 - gli elementi dei solai rappresentati sono la proiezione di quelli insistenti nei muri riprodotti



COMUNE DI SANTA MARIA A MONTE
Piazza della Vittoria, 47 - 56020 Santa Maria a Monte (PI)
Tel: 0587 261611 - Fax: 0587 705117
PEC: comune.santamariamonte@postacert.toscana.it

PROGETTO: **INTERVENTO DI MESSA IN SICUREZZA**
Fabbricato in via Lungomonte 131
Montecalvoli, Santa Maria a Monte

LIVELLO DI PROGETTAZIONE:
ESECUTIVO

SERIE:
STATO DI PROGETTO
- OPERE MESSA IN SICUREZZA -



ELABORATO: **SEZIONI** CODICE: **EG_04**
SCALA: 1:50

RESPONSABILE PROGETTAZIONE: Ing. Cristiano Remorini
Via di Mezzo n°60
Calcinaia (PI), 56012
Tel. 0587 488245
Fax. 0587 488245
Email. c.remorini@gmail.com
Pec. cristiano.remorini@ingpec.eu

COLLABORATORI TECNICI: Ing. Guido Piccione

RESPONSABILE UNICO PROCEDIMENTO: Ing. Maurizio Iannotta

REV.	DESCRIZIONE	DATA	REDATTO	VERIFICATO	APPROVATO
a	PRIMA EMISSIONE	Maggio 2021	Ing. G. Piccione	Ing. C. Remorini	Ing. M. Iannotta

Nome file: 192_E_300_EG_Elaborati grafici